



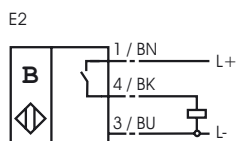
Marque de commande

MB60-12GM50-E2-V1

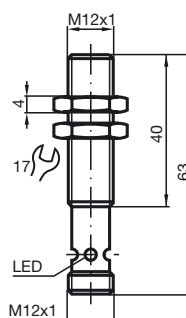
Caractéristiques

- Série confort
- 60 mm, noyable
- Série de base
- 60 mm, noyable

Connection



Dimensions



Caractéristiques techniques

Caractéristiques générales

Fonction de l'élément de commutation	PNP	à fermeture
Portée nominale	s_n	60 mm
Montage	noyable en métal non ferreux	
Polarité de sortie	DC	
Portée de travail	s_a	10 ... 48,6 mm

Valeurs caractéristiques

Tension d'emploi	U_B	10 ... 30 V
Fréquence de commutation	f	0 ... 5000 Hz
Protection contre l'inversion de polarité	protégé	
Protection contre les courts-circuits	pulsé	
Chute de tension	U_d	$\leq 1,5$ V
Courant d'emploi	I_L	0 ... 300 mA
Consommation à vide	I_0	≤ 10 mA
Visualisation de l'état de commutation	LED jaune, visible 360°	

Conditions environnementales

Température ambiante	-25 ... 75 °C (248 ... 348 K)
----------------------	-------------------------------

Caractéristiques mécaniques

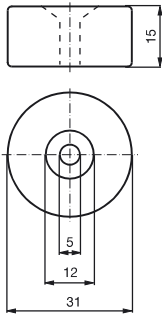
Type de raccordement	connecteur M12 x 1, 4 broches
Matériau du boîtier	laiton nickelé
Face sensible	PA
Mode de protection	IP67

conformité de normes et de directives

Conformité aux normes	
Normes	EN 60947-5-2:2007 IEC 60947-5-2:2007

Date de publication: 2010-01-15 10:17 Date d'édition: 2010-01-15 109768_FRA.xml

Aimant DM 60-31-15



Aimant DM 25-32-07

