



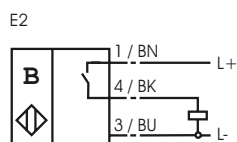
Bestellbezeichnung

MB60-12GM50-E2-V1

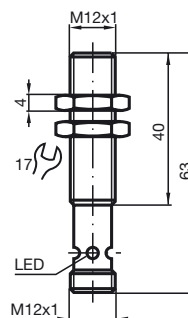
Merkmale

- Komfortreihe
- 60 mm bündig
- Basisreihe
- 60 mm bündig

Anschluss



Abmessungen



Technische Daten

Allgemeine Daten

Schaltelementfunktion	PNP	Schließer
Schaltabstand	s_n	60 mm
Einbau	bündig, in nichtmagn. Metall	
Ausgangspolarität	DC	
Gesicherter Schaltabstand	s_a	10 ... 48,6 mm

Kenndaten

Betriebsspannung	U_B	10 ... 30 V
Schaltfrequenz	f	0 ... 5000 Hz
Verpolschutz	verpolgeschützt	
Kurzschlusschutz	taktend	
Spannungsfall	U_d	$\leq 1,5$ V
Betriebsstrom	I_L	0 ... 300 mA
Leerlaufstrom	I_0	≤ 10 mA
Schaltzustandsanzeige	Mehrloch-LED, gelb	

Umgebungsbedingungen

Umgebungstemperatur	-25 ... 75 °C (248 ... 348 K)
---------------------	-------------------------------

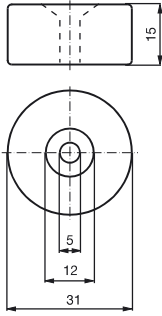
Mechanische Daten

Anschlussart	Gerätestecker M12 x 1, 4-polig
Gehäusematerial	Messing, vernickelt
Stirnfläche	PA
Schutzart	IP67

Normen- und Richtlinienkonformität

Normenkonformität	
Normen	EN 60947-5-2:2007 IEC 60947-5-2:2007

Magnet DM 60-31-15



Magnet DM 25-32-07

