



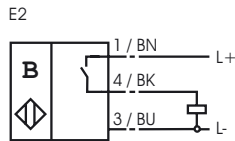
**Codifica d'ordine**

MB60-12GM50-E2-V1

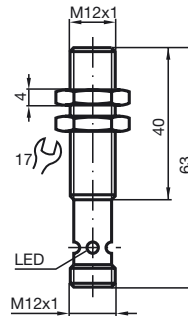
**Caratteristiche**

- Linea comfort
- 60 mm allineato
- Linea base
- 60 mm allineato

**Allacciamento**



**Dimensioni**



**Dati tecnici**

**Dati generali**

Funzione di un elemento di commutazione	Contatto NOPNP
Distanza di comando misura	$s_n$ 60 mm
Montaggio incorporato	incorporabile, in metallo amagn.
Polarità d'uscita	DC
Distanza di comando sicura	$s_a$ 10 ... 48,6 mm

**Dati specifici**

Tensione di esercizio	$U_B$ 10 ... 30 V
Frequenza di commutazione	$f$ 0 ... 5000 Hz
Protezione da scambio di polarità	polarità protetta
Protezione da cortocircuito	a fasi
Caduta di tensione	$U_d$ $\leq$ 1,5 V
Corrente di esercizio	$I_L$ 0 ... 300 mA
Corrente a vuoto	$I_0$ $\leq$ 10 mA
Display stato elettrico	Foro multiplo-LED, giallo

**Condizioni ambientali**

Temperatura ambiente	-25 ... 75 °C (248 ... 348 K)
----------------------	-------------------------------

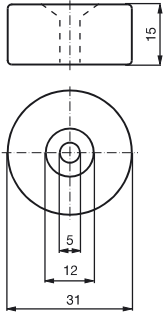
**Dati meccanici**

Tipo di collegamento	Connettore a spina (M12 x 1), 4 poli
Materiale della scatola	Ottone, nichelato
Superficie anteriore	PA
Classe di protezione	IP67

**Conformità alle norme e alle direttive**

Conformità alle norme	
Norme	EN 60947-5-2:2007 IEC 60947-5-2:2007

**Magnete DM 60-31-15**



**Magnete DM 25-32-07**

