



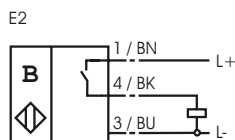
**Opis zamówienia**

**MB60-12GM50-E2-V1**

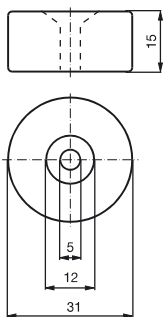
**Opis zamówienia**

- Seria komfort
- 60 mm zabudowany
- Seria podstawowa
- 60 mm zabudowany

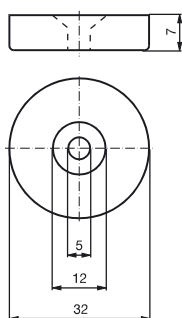
**Przyłącze**



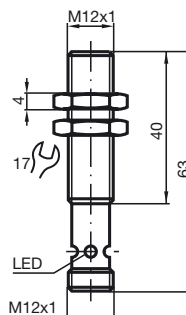
**MagnesDM 60-31-15**



**MagnesDM 25-32-07**



**Wymiary**



**Dane techniczne**

**Dane ogólne**

|                                   |       |                                          |
|-----------------------------------|-------|------------------------------------------|
| Funkcja elementów przełączających | PNP   | normalnie otwarty                        |
| Nominalny zasięg działania        | $s_n$ | 60 mm                                    |
| Instalacja                        |       | zabudowany, w metalach nie magnetycznych |
| Polaryzacja wyjściowa             |       | DC                                       |
| Zapewniony dystans działania      | $s_a$ | 10 ... 48,6 mm                           |

**Parametry**

|                               |       |                                    |
|-------------------------------|-------|------------------------------------|
| Napięcie robocze              | $U_B$ | 10 ... 30 V                        |
| Częstotliwość przełączania    | $f$   | 0 ... 5000 Hz                      |
| Ochrona przed złą polaryzacją |       | ochrona przed odwrotną polaryzacją |
| Ochrona przed zwarciami       |       | pulsująca                          |
| spadek napięcia               | $U_d$ | $\leq 1,5$ V                       |
| Prąd roboczy                  | $I_L$ | 0 ... 300 mA                       |
| Prąd jałowy                   | $I_0$ | $\leq 10$ mA                       |
| Wskaźnik stanu przełączenia   |       | Wielokierunkowa dioda, żółta       |

**Warunki otoczenia**

|                       |                               |
|-----------------------|-------------------------------|
| Temperatura otoczenia | -25 ... 75 °C (248 ... 348 K) |
|-----------------------|-------------------------------|

**Dane mechaniczne**

|                        |                          |
|------------------------|--------------------------|
| Schemat połączenia     | Złącze M12 x 1, 4-pinowe |
| Materiał obudowy       | Mosiądz, niklowany       |
| Powierzchnia pomiarowa | PA                       |
| Rodzaj ochrony         | IP67                     |

**Zgodność norm i dyrektyw**

|               |                                         |
|---------------|-----------------------------------------|
| Zgodność norm |                                         |
| Normy         | EN 60947-5-2:2007<br>IEC 60947-5-2:2007 |

Data publikacji: 2010-01-15 10:17 Data wydania: 2010-01-15 109768\_POL.xml