



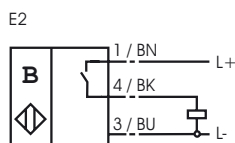
Referencia de pedido

MB60-12GM50-E2-V1

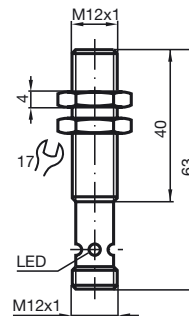
Características

- Serie estándar
- 60 mm enrasado
- Serie base
- 60 mm enrasado

Conexión



Dimensiones



Datos técnicos

Datos generales

Función del elemento de conmutación	PNP	N.A.
Distancia de conmutación de medición s_n	60 mm	
Instalación	enrasado en metal no ferroso	
Polaridad de salida	CC	
Distancia de conmutación asegurada s_a	10 ... 48,6 mm	

Datos característicos

Tensión de trabajo	U_B	10 ... 30 V
Frecuencia de conmutación	f	0 ... 5000 Hz
Protección contra la inversión de polaridad	protegido	
Protección contra cortocircuito	sincronizado	
Caída de tensión	U_d	$\leq 1,5$ V
Corriente de trabajo	I_L	0 ... 300 mA
Corriente en vacío	I_0	≤ 10 mA
Indicación del estado de conmutación	LED anular, amar.	

Condiciones ambientales

Temperatura ambiente	-25 ... 75 °C (248 ... 348 K)
----------------------	-------------------------------

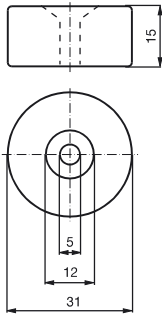
Datos mecánicos

Tipo de conexión	Conec. macho M12 x 1, 4 polos
Material de la carcasa	latón, niquelado
Superficie frontal	PA
Tipo de protección	IP67

Conformidad con Normas y Directivas

Conformidad con estándar	
Estándar	EN 60947-5-2:2007 IEC 60947-5-2:2007

Imán DM 60-31-15



Imán DM 25-32-07

