



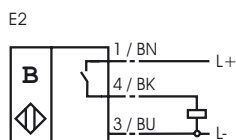
Orderbenämning

MB60-12GM50-E2-V1

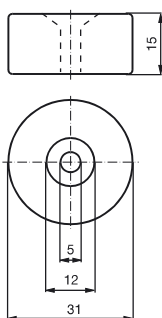
Kännetecken

- Komfortserie
- 60 mm i plan
- Bas serie
- 60 mm i plan

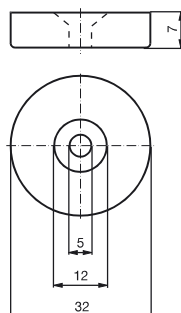
Anslutning



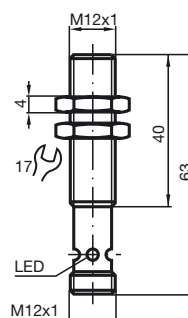
Magnet DM 60-31-15



Magnet DM 25-32-07



Avmätning



Tekniska data

Allmänna data

Utgångs funktion	PNP	slutande
Känslavstånd	s_n	60 mm
Installation	i samma plan, i ej-magn. metall	
Utgångs typ	DC	
Garanterat känslavstånd	s_a	10 ... 48,6 mm

Specifikationer

Arbetspänning	U_B	10 ... 30 V
Kopplingsfrekvens	f	0 ... 5000 Hz
Polaritetsskydd	Skyddad mot felaktig polaritet	
Kortslutningsskydd	pulserande	
Spänningsfall	U_d	$\leq 1,5$ V
Arbetsström	I_L	0 ... 300 mA
Tomgångsström	I_0	≤ 10 mA
Funktions indikering	Flervägs LED, gul	

Omgivningsförhållande

Omgivningstemperatur	-25 ... 75 °C (248 ... 348 K)
----------------------	-------------------------------

Mekaniska data

Anslutnings typ	Apparatuttag M12 x 1, 4-poligt
Kapslingsmaterial	Mässing, förnicklad
Avkännings yta	PA
Skyddsklass	IP67

Norm- och riktlinjekonformitet

Normkonformitet	
Normer	EN 60947-5-2:2007 IEC 60947-5-2:2007