



Objednací název

MC60-12GM50-1N

- Komfortní řada
- 60 mm v jedné rovině s permanentním magnetem DM 60-31-15

Příslušenství

BF 12

Montážní příruba, 12 mm

EXG-12

Držák pro rychlou montáž, sřpevným dorazem

Technická data

Všeobecné specifikace

Funkce spínacího prvku		NAMUR spínací kontakt
Spínací vzdálenost	s_n	60 mm
Montáž		v jedné rovině, provedení nemagnetický kov
Polarita výstupu		NAMUR
Pracovní rozsah	s_a	10 ... 60 mm

Charakteristické hodnoty

Jmenovité napětí	U_o	8 V
Spínací frekvence	f	0 ... 5000 Hz
Spotřeba proudu		
Proběhla detekce magnetu		$\geq 2,5$ mA
Nedošlo k detekci magnetu		≤ 1 mA
Indikace stavu sepnutí		LED dioda, žlutá

Soulad s normami

Podle normy o elektromagnetické kompatibilitě EN 60947-5-2

Normy DIN EN 60947-5-6 (NAMUR)

Okolní podmínky

Teplota okolí -25 ... 70 °C (-13 ... 158 °F)

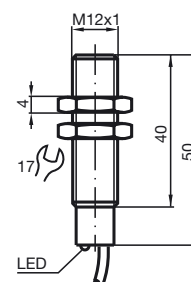
Mechanické specifikace

Průřez žíly vodiče	0,34 mm ²
Materiál pouzdra	Mosaz, poniklovaná
Čelní plocha	Polyamid
Třída ochrany	IP67

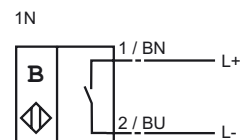
Všeobecné informace

Použití v prostoru s nebezpečím výbuchu	viz návod k provozu
Kategorie	2G

Rozměry

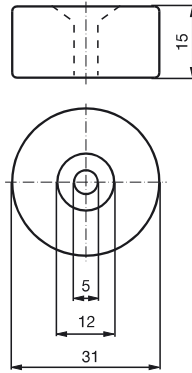


Připojení

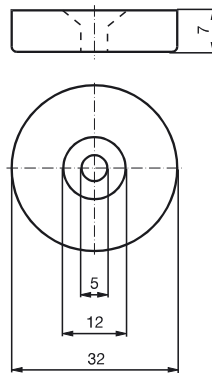




Magnet DM 60-31-15



Magnet DM 25-32-07



Datum vystavení: 2015-02-26 08:44 Datum vydání: 2015-02-26 109771_cze.xml

ATEX 2G

Návod k provozu

Kategorie přístroje 2G

Osvědčení ES o zkoušce typového vzoru

Označení CE

Značení ATEX

Soulad se směrnicemi

Normy

Přířazený typ

Efektivní vnitřní kapacita C_i Efektivní vnitřní indukčnost L_i

Všeobecně

Instalace, uvedení do provozu

Údržba

Zvláštní podmínky

Elektrostatický náboj

Elektrické provozní prostředky pro oblasti ohrožené nebezpečím výbuchu

k použití v oblastech ohrožených nebezpečím výbuchu obsahujících plyn, páru, rozprášenou mlhu

TÜV 01 ATEX 1718

CE 0102

II 2G EEx ib IIC T6

94/9/EG

EN 50014:1997, EN 50020:1994

Stupeň ochrany proti zápalu typickou vlastní bezpečností

Použití je omezeno následujícími podmínkami

MC60-12GM50-1N

 ≤ 15 nF ; Je brána v úvahu délka kabelu 10 m. ≤ 35 μ H ; Je brána v úvahu délka kabelu 10 m.

Provozní prostředek je třeba provozovat v souladu s údaji v katalogovém listu technických parametrů a v souladu s tímto návodem k provozu. Je nutno respektovat EU osvědčení o typové zkoušce konstrukčního vzoru. Je nutno dodržovat zvláštní podmínky!

Směrnice 94/9 EU a na základě toho i osvědčení o zkoušce typového konstrukčního vzoru všeobecně platí pouze pro použití elektrických provozních prostředků za atmosférických podmínek.

Je nutno respektovat příslušné zákony popř. směrnice a normy, jež se týkají použití resp. plánovaného účelu nasazení. Charakteristická vlastní bezpečnost je zajištěna pouze ve společném zapojení s odpovídajícím způsobem přiřazeným provozním prostředkem a podle průkazného dokladu typické vlastní bezpečnosti.

U provozních prostředků, které jsou provozovány v oblastech ohrožených nebezpečím výbuchu, nesmí být prováděna žádná změna a úprava. Opravy těchto provozních prostředků nejsou možné.

Elektrostatické náboje na kovových pouzdrech je nutno vyloučit. Nebezpečné elektrostatické náboje na kovových pouzdrech lze vyloučit začleněním těchto kovových částí skříně do systému vyrovnání potenciálu uzemněním.