



CE
0102

Opis zamówienia

MC60-12GM50-1N

Cechy

- Seria komfort
- 60 mm zabudowany z magnesem trwałym DM 60-31-15

Akcesoria

BF 12

Kolnierz montażowy, 12 mm

EXG-12

Uchwyt do szybkiego montażu z blokadą

Dane techniczne

Dane ogólne

Funkcja elementów przełączających	NAMUR, NO
Nominalny zasięg działania	s_n 60 mm
Instalacja	zabudowany, w metalach niemagnetycznych
Polaryzacja wyjściowa	NAMUR
Zapewniony dystans działania	s_a 10 ... 60 mm

Parametry

Napięcie znamionowe	U_o 8 V
Częstotliwość przełączania	f 0 ... 5000 Hz
Pobór prądu	
Magnes wykryty	$\geq 2,5$ mA
Magnes nie wykryty	≤ 1 mA
Wskaźnik stanu przełączenia	Żółta dioda

Zgodność norm

Kompatybilność elektromagnetyczna zgod- EN 60947-5-2

nie z

Normy DIN EN 60947-5-6 (NAMUR)

Warunki otoczenia

Temperatura otoczenia -25 ... 70 °C (-13 ... 158 °F)

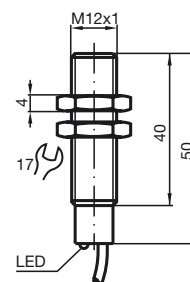
Dane mechaniczne

Przekrój poprzeczny żył	0,34 mm ²
Materiał obudowy	Mosiądz, niklowany
Powierzchnia pomiarowa	PA
Rodzaj ochrony	IP67

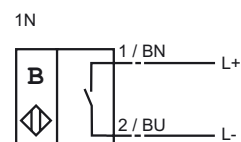
Informacje ogólne

Zastosowanie w przestrzeniach zagrożonych wybuchem	patrz instrukcja obsługi
Kategoria	2G

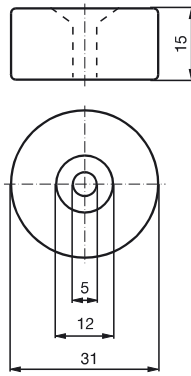
Wymiary



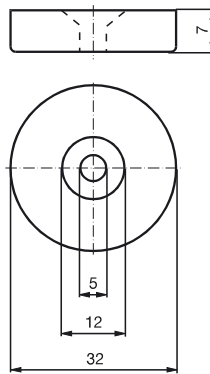
Przyłącze



MagnesDM 60-31-15



MagnesDM 25-32-07



ATEX 2G

Instrukcja obsługi

Kategoria urządzenia 2G

Zaświadczenie EG dot. sprawdzenia danego typu modelu

Oznakowanie CE

Oznaczenie ATEX

zgodność z wytycznymi

Normy

Przyporządkowany typ

Efektywna pojemność wewnętrzna C_i Efektywna indukcyjność wewnętrzna L_i

Informacje ogólne

Instalacja, uruchomienie

Konserwacja, serwis

Szczególne warunki

Wyładowanie elektrostatyczne

Urządzenia elektryczne dla przestrzeni zagrożonych wybuchem

do użytku w przestrzeniach zagrożonych wybuchem gazu, oparów i mgły.

TÜV 01 ATEX 1718

CE 0102

II 2G EEx ib IIC T6

94/9/EG

EN 50014:1997, EN 50020:1994

Zabezpieczenie przed zapałaniem - wykonanie iskrobezpieczne

ograniczenie przez następujące warunki

MC60-12GM50-1N

 ≤ 15 nF ; Uwzględniona długość kabla 10 m. ≤ 35 μ H ; Uwzględniona długość kabla 10 m.

Urządzenie należy używać zgodnie z danymi katalogowymi oraz danymi zawartymi w tej instrukcji obsługi. Należy przestrzegać certyfikatu badania prototypu WE.

Należy przestrzegać warunków szczególnych!

Dyrektywa 94/9/EG i tym samym certyfikaty badania prototypu WE obowiązują wyłącznie podczas eksploatacji urządzeń elektrycznych w warunkach atmosferycznych.

Używanie w temperaturze otoczenia >60 °C było przetestowane w przypadku gorących powierzchni zgodnie z certyfikatem.

W przypadku używania poza warunkami atmosferycznymi, należy uwzględnić zmniejszenie minimalnej dopuszczalnej energii zapałowej.

Należy przestrzegać przepisów prawnych i/lub rozporządzeń i norm regulujących użycie lub też użycia zgodnego z przeznaczeniem. Iskrobezpieczność urządzeń jest gwarantowana jedynie w przypadku podłączenia z urządzeniem przynależnym, które posiada zaświadczenie o wykonaniu iskrobezpiecznym.

Nie wolno dokonywać żadnych zmian przy urządzeniach przeznaczonych do pracy w przestrzeniach zagrożonych wybuchem.

Wykonywanie napraw tych urządzeń nie jest możliwe.

Należy unikać wyładowań elektrostatycznych metalowych elementów obudowy.

Uniknięcie niebezpiecznego wyładowania elektrostatycznego metalowych komponentów obudowy możliwe jest przez ich uziemienie.