



CE
0102

Designação para encomenda

MC60-12GM50-1N

Características

- série de conforto
- 60 mm nivelado com íman permanente DM 60-31-15

Acessório

BF 12

EXG-12

Dados técnicos

Dados gerais

Função do elemento de comutação		Contacto de trabalho NAMUR
Intervalo de comutação	s_n	60 mm
Montagem		nivelado, no metal não magn.
Polaridade de saída		NAMUR
Intervalo seguro de comutação	s_a	10 ... 60 mm

Dados característicos

Tensão nominal	U_o	8 V
Frequência de comutação	f	0 ... 5000 Hz
Consumo de corrente		
Íman abrangido		$\geq 2,5$ mA
Íman não abrangido		≤ 1 mA
Indicação do estado de comutação		LED, amarelo

Conformidade com as normas

de acordo EMV		EN 60947-5-2
Normas		DIN EN 60947-5-6 (NAMUR)

Condições ambiente

Temperatura ambiente		-25 ... 70 °C (-13 ... 158 °F)
----------------------	--	--------------------------------

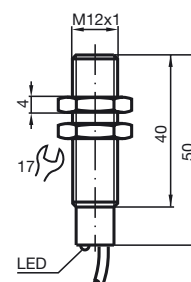
Dados mecânicos

Secção transversal do condutor		0,34 mm ²
Material da caixa		Latão, niquelado
Superfície frotal		PA
Grau de protecção		IP67

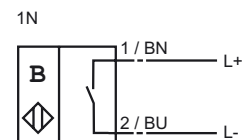
Informações gerais

Aplicação numa área potencialmente explosiva		ver manual de instruções
Categoria		2G

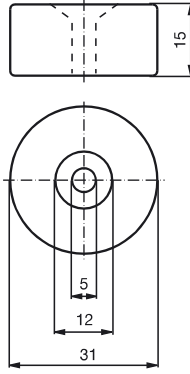
Dimensões



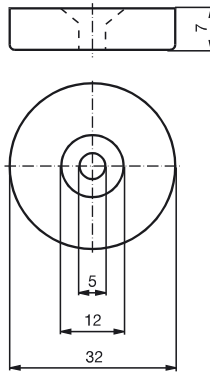
Conexão eléctrica



Íman DM 60-31-15



Íman DM 25-32-07



ATEX 2G

Manual de instruções

Categoria do aparelho 2G

Certificado de verificação de modelos da UE

Identificação CE

Marcação ATEX

Conformidade com as directivas

Normas

Tipo correspondente

Capacidade interna efectiva C_i Capacidade interna efectiva C_i

Generalidades

Instalação, colocação em funcionamento

Reparação, manutenção

Condições especiais

Carga electrostática

Meios de produção eléctricos para zonas com perigo de explosão

para utilização em áreas com perigo de explosão devido a gás, vapor, nevoeiro

TÜV 01 ATEX 1718

CE 0102

II 2G EEx ib IIC T6

94/9/EG

EN 50014:1997, EN 50020:1994

Tipo de protecção de ignição segurança intrínseca

Restrição devido às condições mencionadas de seguida

MC60-12GM50-1N

 ≤ 15 nF ; Um comprimento do cabo de 10 m deve ser tido em consideração. ≤ 35 μ H ; Um comprimento do cabo de 10 m deve ser tido em consideração.

O meio de produção deve ser operado de acordo com os dados na folha de dados e com este manual de instruções. O certificado da EU de verificação do modelo deve ser tido em consideração. As condições especiais devem ser cumpridas!

A Diretriz 94/9EG e por conseguinte os Certificados "CE de tipo" aplicam-se em geral apenas à utilização de equipamentos eléctricos sob condições atmosféricas. A utilização a temperaturas ambiente > 60 °C em relação a superfícies quentes foi verificada pela autoridade certificadora mencionada.

Quando da utilização do equipamento fora das condições atmosféricas, eventualmente pode ser necessário levar em conta uma redução das energias de ignição mínimas permitidas.

As leis ou directivas e normas relativas à utilização ou fim aplicativo previsto devem ser tidas em consideração. A segurança intrínseca só é garantida em interligação com o respectivo meio de produção e de acordo com o documento comprovativo da segurança intrínseca.

Não pode ser efectuada qualquer alteração nos meios de produção operados em zonas com perigo de explosões.

Não é possível reparar estes meios de produção.

Têm de ser evitadas cargas electrostáticas nas peças em metal da caixa. Cargas electrostáticas perigosas nas peças em metal da caixa podem ser evitadas através da inclusão destas peças na compensação potencial.