



CE  
0102

### Referencia de pedido

MC60-12GM50-1N

### Características

- Serie estándar
- 60 mm enrasado con imán permanente DM 60-31-15

### Accesorios

#### BF 12

Brida de fijación, 12 mm

#### EXG-12

Soporte de montaje rápido con tope fijo

## Datos técnicos

### Datos generales

Función del elemento de conmutación	NAMUR, N.A.
Distancia de conmutación de medición $s_n$	60 mm
Instalación	enrasado en metal no ferroso
Polaridad de salida	NAMUR
Distancia de conmutación asegurada $s_a$	10 ... 60 mm

### Datos característicos

Tensión nominal $U_o$	8 V
Frecuencia de conmutación $f$	0 ... 5000 Hz
Consumo de corriente	
Imán detectado	$\geq 2,5$ mA
Imán no detectado	$\leq 1$ mA
Indicación del estado de conmutación	LED, amarillo

### Conformidad con estándar

Según CEM	EN 60947-5-2
Estándar	DIN EN 60947-5-6 (NAMUR)

### Condiciones ambientales

Temperatura ambiente	-25 ... 70 °C (-13 ... 158 °F)
----------------------	--------------------------------

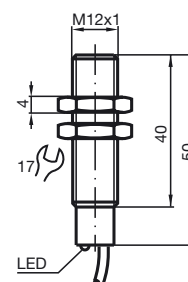
### Datos mecánicos

Sección transversal	0,34 mm <sup>2</sup>
Material de la carcasa	latón, niquelado
Superficie frontal	PA
Grado de protección	IP67

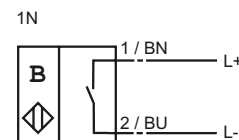
### Información general

Aplicación en campo con peligro de explosión	ver Instrucciones de uso
Categoría	2G

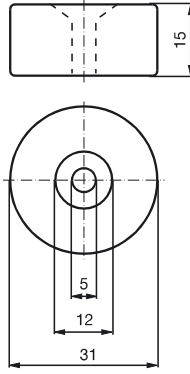
## Dimensiones



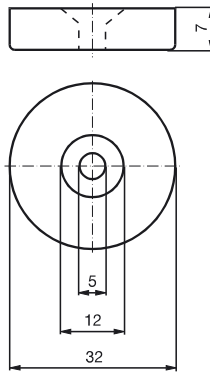
## Conexión



**Imán DM 60-31-15**



**Imán DM 25-32-07**



**ATEX 2G**

Instrucciones de uso

**Categoría del aparato 2G**

Certificado de conformidad CE

Identificación CE

Marcas de ATEX

Conformidad con norma

Estándar

Tipo asignado

Capacidad interna efectiva  $C_i$ Inductancia interna efectiva  $L_i$ 

Generalidades

Instalación, Puesta en marcha

Conservación, Mantenimiento

**Condiciones especiales**

Carga electrostática

**Aparatos eléctricos para campos con peligro de explosión**

para el uso en campos con peligro de explosión por gas, vapor y/o niebla

TÜV 01 ATEX 1718

CE 0102

Ex II 2G EEx ib IIC T6

94/9/EG

EN 50014:1997, EN 50020:1994

Tipo de protección contra ignición Seguridad intrínseca

Limitación mediante las condiciones nombradas a continuación

MC60-12GM50-1N

 $\leq 15$  nF ; Se ha tenido en cuenta una longitud del cable de 10 m. $\leq 35$   $\mu$ H ; Se ha tenido en cuenta una longitud del cable de 10 m.

Se debe operar con el aparato de acuerdo con las indicaciones en las hojas de datos y su manual de instrucciones. Debe observarse la Declaración de fábrica CE. Deben cumplirse las Condiciones Especiales!

Los reglamentos 94/9/EG y la Declaración de Fabricación CE son válidos en general sólo para la utilización de medios eléctricos en condiciones atmosféricas precisas. El uso en temperaturas del entorno  $> 60$  °C fue comprobado con respecto a superficies calientes por el organismo de certificación notificado.

En cuanto al uso del medio de producción fuera de las condiciones atmosféricas debe tenerse en cuenta dado el caso una disminución de las energías mínimas de ignición permitidas.

Deben observarse las leyes y normas correspondientes para la aplicación o el uso planificado. La seguridad intrínseca sólo está permitida en conexión conjunta con el aparato adecuado correspondiente y según el Certificado de seguridad intrínseca.

En los aparatos que operan en campos con peligro de explosión no debe realizarse ningún cambio.

No es posible realizar reparaciones en estos aparatos.

Deben evitarse cargas electrostáticas de las partes de la carcasa de metal. Pueden evitarse cargas electrostáticas peligrosas de las partes de la carcasa de metal mediante la introducción de estas partes metálicas de la carcasa en la evaluación de potencial.