



### Objednávací název

MC60-12GM50-1N-V1

- Komfortní řada
- 60 mm v jedné rovině s permanentním magnetem DM 60-31-15

### Příslušenství

#### V1-G

Kabelová zásuvka, M12, 4pólová, modulární

#### V1-W

Kabelová zásuvka, M12, 4pólová, modulární

#### V1-G-N-2M-PUR

Kabelová zásuvka, M12, 3 vývody, NAMUR, kabel z PUR

#### V1-W-N-2M-PUR

Kabelová zásuvka, M12, 3 vývody, NAMUR, kabel z PUR

#### BF 12

Montážní příruba, 12 mm

#### EXG-12

Držák pro rychlou montáž, sřpevným dorazem

## Technická data

### Všeobecné specifikace

Funkce spínacího prvku		NAMUR spínací kontakt
Spínací vzdálenost	$s_n$	60 mm
Montáž		v jedné rovině, provedení nemagnetický kov
Polarita výstupu		NAMUR
Pracovní rozsah	$s_a$	10 ... 60 mm

### Charakteristické hodnoty

Jmenovité napětí	$U_o$	8 V
Spínací frekvence	$f$	0 ... 5000 Hz
Spotřeba proudu		
Proběhla detekce magnetu		$\geq 2,5$ mA
Nedošlo k detekci magnetu		$\leq 1$ mA
Indikace stavu sepnutí		LED dioda, žlutá

### Soulad s normami

Podle normy o elektromagnetické kompatibilitě EN 60947-5-2

Normy DIN EN 60947-5-6 (NAMUR)

### Okolní podmínky

Teplota okolí -25 ... 70 °C (-13 ... 158 °F)

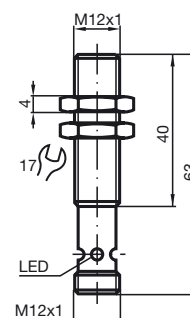
### Mechanické specifikace

Materiál pouzdra	Mosaz, poniklovaná
Čelní plocha	Polyamid
Třída ochrany	IP67

### Všeobecné informace

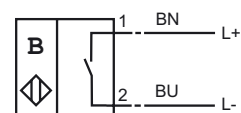
Použití v prostoru s nebezpečím výbuchu	viz návod k provozu
Kategorie	2G

## Rozměry



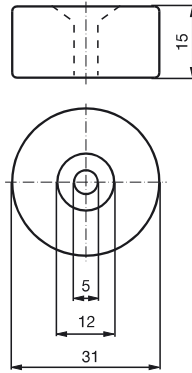
## Připojení

1N -V1

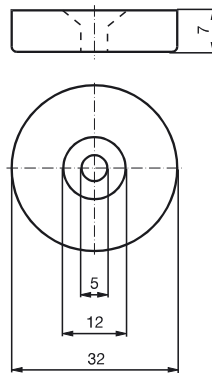




**Magnet DM 60-31-15**



**Magnet DM 25-32-07**



Datum vystavení: 2015-02-26 08:44 Datum vydání: 2015-02-26 10:9773\_cze.xml

**ATEX 2G**

Návod k provozu

**Kategorie přístroje 2G**

Osvědčení ES o zkoušce typového vzoru

Označení CE

Značení ATEX

Soulad se směrnicemi

Normy

Přiřazený typ

Efektivní vnitřní kapacita  $C_i$ Efektivní vnitřní indukčnost  $L_i$ 

Všeobecně

Instalace, uvedení do provozu

Údržba

**Zvláštní podmínky**

Elektrostatický náboj

**Elektrické provozní prostředky pro oblasti ohrožené nebezpečím výbuchu**

k použití v oblastech ohrožených nebezpečím výbuchu obsahujících plyn, páru, rozprášenou mlhu

TÜV 01 ATEX 1718

CE 0102

⊕ II 2G EEx ib IIC T6

94/9/EG

EN 50014:1997, EN 50020:1994

Stupeň ochrany proti zápalu typickou vlastní bezpečností

Použití je omezeno následujícími podmínkami

MC60-12GM50-1N-V1

 $\leq 15$  nF ; Je brána v úvahu délka kabelu 10 m. $\leq 35$   $\mu$ H ; Je brána v úvahu délka kabelu 10 m.

Provozní prostředek je třeba provozovat v souladu s údaji v katalogovém listu technických parametrů a v souladu s tímto návodem k provozu. Je nutno respektovat EU osvědčení o typové zkoušce konstrukčního vzoru. Je nutno dodržovat zvláštní podmínky!

Směrnice 94/9 EU a na základě toho i osvědčení o zkoušce typového konstrukčního vzoru všeobecně platí pouze pro použití elektrických provozních prostředků za atmosférických podmínek.

Je nutno respektovat příslušné zákony popř. směrnice a normy, jež se týkají použití resp. plánovaného účelu nasazení. Charakteristická vlastní bezpečnost je zajištěna pouze ve společném zapojení s odpovídajícím způsobem přiřazeným provozním prostředkem a podle průkazného dokladu typické vlastní bezpečnosti.

U provozních prostředků, které jsou provozovány v oblastech ohrožených nebezpečím výbuchu, nesmí být prováděna žádná změna a úprava. Opravy těchto provozních prostředků nejsou možné.

Elektrostatické náboje na kovových pouzdech je nutno vyloučit. Nebezpečné elektrostatické náboje na kovových pouzdech lze vyloučit začleněním těchto kovových částí skříňe do systému vyrovnání potenciálu uzemněním.