



Bestellbezeichnung

MC60-12GM50-1N-V1

Merkmale

- Komfortreihe
- 60 mm bündig mit Dauermagnet DM 60-31-15

Zubehör

V1-G

Kabeldose, M12, 4-polig, konfektionierbar

V1-W

Kabeldose, M12, 4-polig, konfektionierbar

V1-G-N-2M-PUR

Kabeldose, M12, 2-polig, NAMUR, PUR-Kabel

V1-W-N-2M-PUR

Kabeldose, M12, 2-polig, NAMUR, PUR-Kabel

BF 12

Befestigungsflansch, 12 mm

EXG-12

Schnellmontagehalterung mit Festanschlag

Technische Daten

Allgemeine Daten

Schaltelementfunktion		NAMUR Schließer
Schaltabstand	s_n	60 mm
Einbau		bündig, in nichtmagn. Metall
Ausgangspolarität		NAMUR
Gesicherter Schaltabstand	s_a	10 ... 60 mm

Kenndaten

Nennspannung	U_o	8 V
Schaltfrequenz	f	0 ... 5000 Hz
Stromaufnahme		
Magnet erfasst		$\geq 2,5$ mA
Magnet nicht erfasst		≤ 1 mA
Schaltzustandsanzeige		LED, gelb

Normenkonformität

EMV gemäß		EN 60947-5-2
Normen		DIN EN 60947-5-6 (NAMUR)

Umgebungsbedingungen

Umgebungstemperatur		-25 ... 70 °C (-13 ... 158 °F)
---------------------	--	--------------------------------

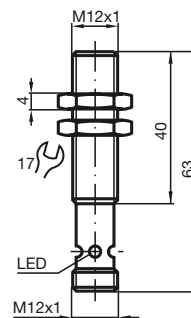
Mechanische Daten

Gehäusematerial		Messing, vernickelt
Stirnfläche		PA
Schutzart		IP67

Allgemeine Informationen

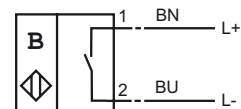
Einsatz im explosionsgefährdeten Bereich		siehe Betriebsanleitung
Kategorie		2G

Abmessungen

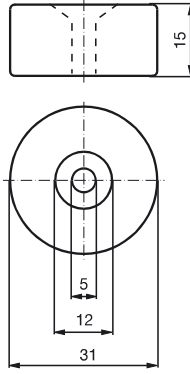


Elektrischer Anschluss

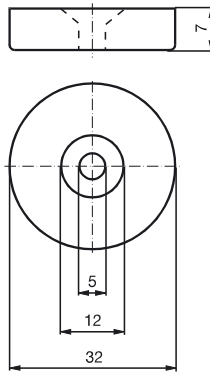
1N -V1



Magnet DM 60-31-15



Magnet DM 25-32-07



ATEX 2G

Betriebsanleitung

Gerätekategorie 2G

EG-Baumusterprüfbescheinigung

CE-Kennzeichnung

ATEX-Kennzeichnung

Richtlinienkonformität

Normen

Zugeordneter Typ

Wirksame innere Kapazität C_i Wirksame innere Induktivität L_i

Allgemeines

Installation, Inbetriebnahme

Instandhaltung, Wartung

Besondere Bedingungen

Elektrostatische Aufladung

Elektrische Betriebsmittel für explosionsgefährdete Bereiche

zur Verwendung in explosionsgefährdeten Bereichen von Gas, Dampf, Nebel

TÜV 01 ATEX 1718

CE 0102

II 2G EEx ib IIC T6

94/9/EG

EN 50014:1997, EN 50020:1994

Zündschutzart Eigensicherheit

Einschränkung durch nachfolgend genannte Bedingungen

MC60-12GM50-1N-V1

≤ 15 nF ; Eine Kabellänge von 10 m ist berücksichtigt.

≤ 35 μH ; Eine Kabellänge von 10 m ist berücksichtigt.

Das Betriebsmittel ist entsprechend den Angaben im Datenblatt und dieser Betriebsanleitung zu betreiben. Die EG-Baumusterprüfbescheinigung ist zu beachten. Die besonderen Bedingungen sind einzuhalten!

Die Richtlinie 94/9/EG und somit EG-Baumusterprüfbescheinigungen gelten generell nur für den Einsatz elektrischer Betriebsmittel unter atmosphärischen Bedingungen.

Der Einsatz in Umgebungstemperaturen > 60 °C wurde hinsichtlich heißer Oberflächen von der benannten Zertifizierungsstelle geprüft.

Bei Einsatz des Betriebsmittels außerhalb atmosphärischer Bedingungen, ist gegebenenfalls eine Verringerung der zulässigen Mindestzündenergien zu berücksichtigen.

Die für die Verwendung bzw. den geplanten Einsatzzweck zutreffenden Gesetze bzw. Richtlinien und Normen sind zu beachten. Die Eigensicherheit ist nur in Zusammenschaltung mit einem entsprechend zugehörigen Betriebsmittel und gemäß dem Nachweis der Eigensicherheit gewährleistet.

An Betriebsmitteln, welche in explosionsgefährdeten Bereichen betrieben werden, darf keine Veränderung vorgenommen werden.

Reparaturen an diesen Betriebsmitteln sind nicht möglich.

Elektrostatische Aufladungen der Metallgehäuseteile müssen vermieden werden. Gefährliche elektrostatische Aufladungen der Metallgehäuseteile können durch Einbeziehen dieser Metallgehäuseteile in den Potenzialausgleich vermieden werden.