



Codifica d'ordine

MC60-12GM50-1N-V1

Caratteristiche

- Linea comfort
- 60 mm allineato con magnete permanente DM 60-31-15

Accessori

- V1-G**
Connettore femmina, M12, a 4 poli, configurabile
- V1-W**
Connettore femmina, M12, a 4 poli, configurabile
- V1-G-N-2M-PUR**
Presca per cavo, M12, 2 pin, NAMUR, cavo in PUR
- V1-W-N-2M-PUR**
Presca per cavo, M12, 2 pin, NAMUR, cavo in PUR
- BF 12**
Flangia di fissaggio, 12 mm
- EXG-12**
Staffa di montaggio rapido con arresto

Dati tecnici

Dati generali

Funzione di un elemento di commutazione	Contatto NO NAMUR
Distanza di comando misura s_n	60 mm
Montaggio incorporato	incorporabile, in metallo amagn.
Polarità d'uscita	NAMUR
Distanza di comando sicura s_a	10 ... 60 mm

Dati specifici

Tensione nominale U_o	8 V
Frequenza di commutazione f	0 ... 5000 Hz
Consumo corrente	
Magnete rilevato	$\geq 2,5$ mA
Magnete non rilevato	≤ 1 mA
Display stato elettrico	LED, giallo

Conformità alle norme

EMC secondo	EN 60947-5-2
Norme	DIN EN 60947-5-6 (NAMUR)

Condizioni ambientali

Temperatura ambiente	-25 ... 70 °C (-13 ... 158 °F)
----------------------	--------------------------------

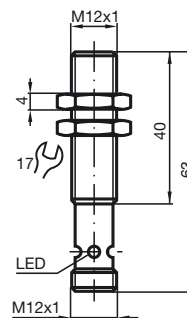
Dati meccanici

Materiale della scatola	Ottone, nichelato
Superficie anteriore	PA
Grado di protezione	IP67

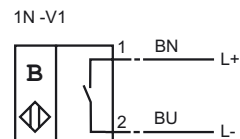
Informazioni generali

Uso in area Ex:	vedere le istruzioni per l'uso
Categoria	2G

Dimensioni

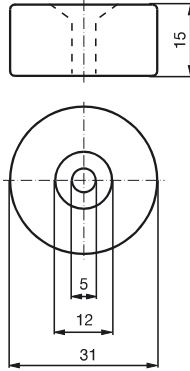


Allacciamento

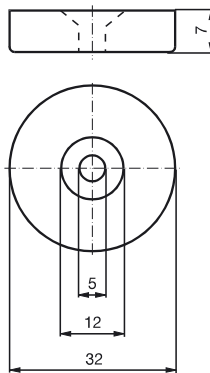


Data di edizione: 2015-02-26 08:44 Data di stampare: 2015-02-26 109773_ita.xml

Magnete DM 60-31-15



Magnete DM 25-32-07



ATEX 2G

Istruzioni per l'uso

Categoria di apparecchio 2G

Attestato di certificazione CE

Marcatura CE

Marcatura ATEX

Conformità alle direttive

Norme

Tipo correlato

Capacità interna effettiva C_i

Induttanza interna effettiva C_i

Informazioni generali

Installazione, messa in servizio

Manutenzione

Condizioni particolari

Carica elettrostatica

Impianti elettrici per luoghi con rischio di esplosione

per l'utilizzo in luoghi con pericolo di esplosione di sostanze sotto forma di gas, vapore e nebbia

TÜV 01 ATEX 1718

CE 0102

II 2G EEx ib IIC T6

94/9/EG

EN 50014:1997, EN 50020:1994

Modo di protezione sicurezza intrinseca

Limitazione dovuta alle condizioni menzionate qui di seguito

MC60-12GM50-1N-V1

≤ 15 nF ; E' considerata una lunghezza del cavo di 10 m.

≤ 35 μ H ; E' considerata una lunghezza del cavo di 10 m.

L'impianto deve essere fatto funzionare rispettando le indicazioni della scheda tecnica e di queste istruzioni per l'uso. Deve essere rispettato l'attestato di omologazione CE. Devono essere osservate le condizioni particolari!

La direttiva 94/9/CE e i certificati CE delle prove di omologazione valgono in generale solo per l'utilizzo di materiale elettrico in condizioni atmosferiche.

L'ente certificatore indicato ha eseguito delle verifiche sull'utilizzo dei materiali a temperature ambiente > 60 °C, controllando la presenza di superfici molto calde.

Se non si impiega il materiale in condizioni atmosferiche, bisognerà tener conto nel caso specifico di una riduzione delle energie minime di innesco.

Devono essere osservate le leggi, le direttive e le norme pertinenti all'utilizzo o all'applicazione prevista. La sicurezza intrinseca è garantita solamente dal collegamento agli impianti corrispondenti e conformemente alla prova della sicurezza intrinseca.

Le macchine che vengono utilizzate in luoghi con pericolo di esplosione non devono essere modificate.

Non sono possibili riparazioni di queste macchine.

Devono essere evitate cariche elettrostatiche di parti dell'involucro in metallo. Cariche elettrostatiche di parti dell'involucro in metallo pericolose possono essere evitate inserendo queste parti di involucro in metallo nell'equilibratura del potenziale.