



CE
0102

Opis zamówienia

MC60-12GM50-1N-V1

Cechy

- Seria komfort
- 60 mm zabudowany z magnesem trwałym DM 60-31-15

Akcesoria

V1-G

puszka kablowa, M12, 4-stykowa, konfekcjonowana

V1-W

puszka kablowa, M12, 4-stykowa, konfekcjonowana

V1-G-N-2M-PUR

Gniazdo kablowe, M12, 2-pinowe, NAMUR, kabel PUR

V1-W-N-2M-PUR

Gniazdo kablowe, M12, 2-pinowe, NAMUR, kabel PUR

BF 12

Kolnierz montażowy, 12 mm

EXG-12

Uchwyt do szybkiego montażu z blokadą

Dane techniczne

Dane ogólne

| | |
|-----------------------------------|---|
| Funkcja elementów przełączających | NAMUR, NO |
| Nominalny zasięg działania | s_n 60 mm |
| Instalacja | zabudowany, w metalach niemagnetycznych |
| Polaryzacja wyjściowa | NAMUR |
| Zapewniony dystans działania | s_a 10 ... 60 mm |

Parametry

| | |
|-----------------------------|-----------------|
| Napięcie znamionowe | U_o 8 V |
| Częstotliwość przełączania | f 0 ... 5000 Hz |
| Pobór prądu | |
| Magnes wykryty | $\geq 2,5$ mA |
| Magnes nie wykryty | ≤ 1 mA |
| Wskaźnik stanu przełączenia | Żółta dioda |

Zgodność norm

Kompatybilność elektromagnetyczna zgod- EN 60947-5-2

nie z

Normy DIN EN 60947-5-6 (NAMUR)

Warunki otoczenia

Temperatura otoczenia -25 ... 70 °C (-13 ... 158 °F)

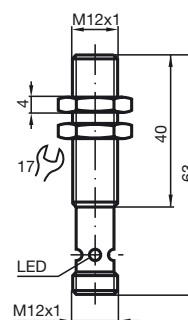
Dane mechaniczne

| | |
|------------------------|--------------------|
| Materiał obudowy | Mosiądz, niklowany |
| Powierzchnia pomiarowa | PA |
| Rodzaj ochrony | IP67 |

Informacje ogólne

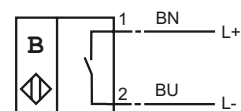
| | |
|--|--------------------------|
| Zastosowanie w przestrzeniach zagrożonych wybuchem | patrz instrukcja obsługi |
| Kategoria | 2G |

Wymiary

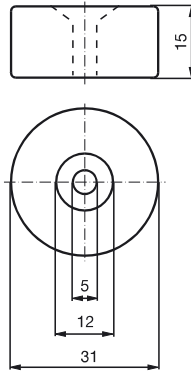


Przyłącze

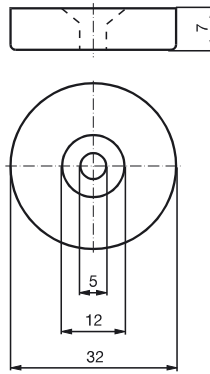
1N -V1



MagnesDM 60-31-15



MagnesDM 25-32-07



ATEX 2G

Instrukcja obsługi

Kategoria urządzenia 2G

Zaświadczenie EG dot. sprawdzenia danego typu modelu

Oznakowanie CE

Oznaczenie ATEX

zgodność z wytycznymi

Normy

Przyporządkowany typ

Efektywna pojemność wewnętrzna C_i Efektywna indukcyjność wewnętrzna L_i

Informacje ogólne

Instalacja, uruchomienie

Konserwacja, serwis

Szczególne warunki

Wyładowanie elektrostatyczne

Urządzenia elektryczne dla przestrzeni zagrożonych wybuchem

do użytku w przestrzeniach zagrożonych wybuchem gazu, oparów i mgły.

TÜV 01 ATEX 1718

CE 0102

II 2G EEx ib IIC T6

94/9/EG

EN 50014:1997, EN 50020:1994

Zabezpieczenie przed zapałaniem - wykonanie iskrobezpieczne

ograniczenie przez następujące warunki

MC60-12GM50-1N-V1

 ≤ 15 nF ; Uwzględniona długość kabla 10 m. ≤ 35 μ H ; Uwzględniona długość kabla 10 m.

Urządzenie należy używać zgodnie z danymi katalogowymi oraz danymi zawartymi w tej instrukcji obsługi. Należy przestrzegać certyfikatu badania prototypu WE.

Należy przestrzegać warunków szczególnych!

Dyrektywa 94/9EG i tym samym certyfikaty badania prototypu WE obowiązują

wyłącznie podczas eksploatacji urządzeń elektrycznych w warunkach atmosferycznych.

Używanie w temperaturze otoczenia >60 °C było przetestowane w przypadku gorących powierzchni zgodnie z certyfikatem.

W przypadku używania poza warunkami atmosferycznymi, należy uwzględnić zmniejszenie minimalnej dopuszczalnej energii zapłonowej.

Należy przestrzegać przepisów prawnych i/lub rozporządzeń i norm regulujących użycie lub też użycia zgodnego z przeznaczeniem. Iskrobezpieczność urządzeń jest gwarantowana jedynie w przypadku podłączenia z urządzeniem przynależnym, które posiada zaświadczenie o wykonaniu iskrobezpiecznym.

Nie wolno dokonywać żadnych zmian przy urządzeniach przeznaczonych do pracy w przestrzeniach zagrożonych wybuchem.

Wykonywanie napraw tych urządzeń nie jest możliwe.

Należy unikać wyładowań elektrostatycznych metalowych elementów obudowy.

Uniknięcie niebezpiecznego wyładowania elektrostatycznego metalowych komponentów obudowy możliwe jest przez ich uziemienie.