

Griglia optoelettronica di sicurezza con un'unità di analisi integrata



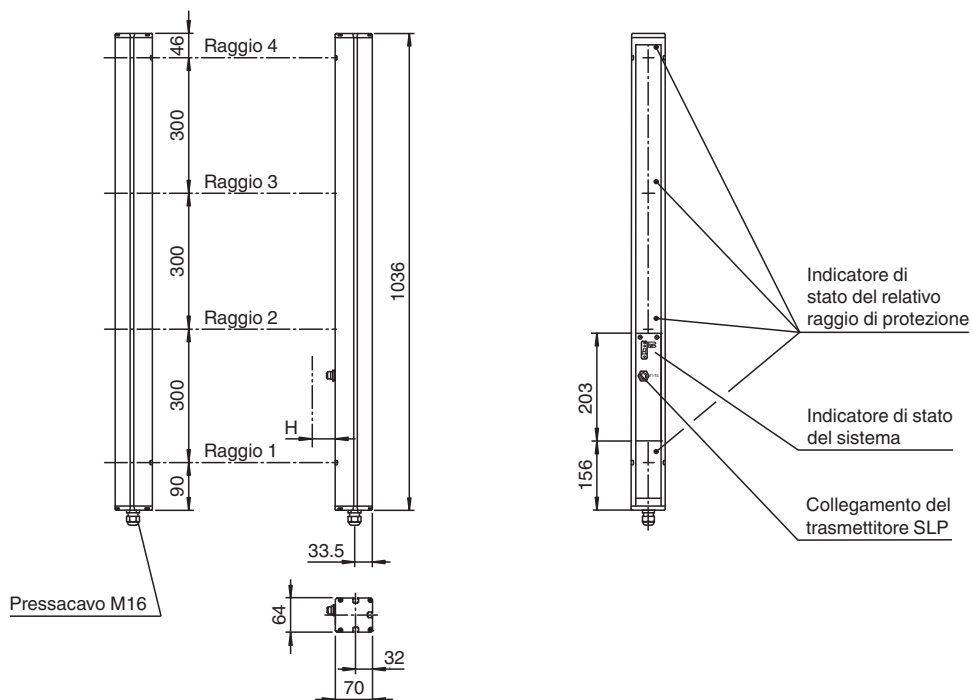
SLPC10-4

- Distanza utile fino a 10 m
- Modello a 4 fasci
- Distanza del fascio di 300 mm
- Con autosorveglianza (tipo 4 a norme IEC/EN 61496-1)
- Luce rossa
- Funzionamento con e senza interdizione di avviamento/riavviamento
- Monitor relé integrato
- Indicatore diagnostico a 7 segmenti
- Indicatore funzionale integrato
- Display preallarme
- Uscite OSSD come uscite semiconduttore o uscite relé



Dimensioni

Unità di trasmissione SLP...-4-T Ricevitore SLPC...-4-R



Dati tecnici

Componenti di sistema

Trasmettitori	SLP10-4-T
Ricevitori	SLPC10-4-R

Dati generali

Distanza della portata	0,2 ... 10 m
Trasmettitore fotoelettrico	LED

Data di edizione: 2020-06-05 Data di stampare: 2020-10-06 : 111848_ita.pdf

Consultate "Note generali relative alle informazioni sui prodotti Pepperl+Fuchs".

Pepperl+Fuchs Group
www.pepperl-fuchs.com

USA: +1 330 486 0001
fa-info@us.pepperl-fuchs.com

Germania: +49 621 776 1111
fa-info@de.pepperl-fuchs.com

Singapore: +65 6779 9091
fa-info@sg.pepperl-fuchs.com

PF PEPPERL+FUCHS

Dati tecnici

Tipo di luce		rossa modulata
Controlli		IEC/EN 61496
Categoria di sicurezza conforme a IEC/EN 61496		4
Marchatura		CE
Dimensioni dell'ostacolo		Statico: 32 mm dinamico: 50 mm (con ostacolo a velocità $v = 1,6 \text{ m/s}$)
Distanza del fascio		300 mm
Numero di fasci		4
Modo operativo		Interdizione di avviamento/riavviamento, monitor relè
Angolo di apertura		$< 5^\circ$
Parametri Functional Safety		
Livello di performance (PL)		PL e
Categoria		4
Durata dell'utilizzo (T_M)		20 a
PFH_d		$3,54 \text{ E-9}$
Tipo		4
Indicatori / Elementi di comando		
Indicatore di diagnosi		Display a 7 segmenti
Visualizzatore funzioni		LED rosso: per canale di ricezione Spento: interruzione Lampeggiante: ricezione Acceso: ricezione con riserva funzionale sufficiente Sulla piastra frontale: LED rosso: OSSD disattivo LED verde: OSSD attivo
Display preallarme		Il LED rosso accanto al ricevitore lampeggia
Elementi di comando		10 DIP switch nel vano morsetti del ricevitore
Dati elettrici		
Tensione di esercizio	U_B	24 V DC -15% / +25%, a separazione galvanica
Corrente in assenza di carico	I_0	max. 250 mA
Classe di protezione		III, IEC 61140
Ingresso		
Corrente di azionamento		circa. 10 mA
Tempo di azionamento		0,03 ... 1 s
Ingresso di test		Ingresso di reset per test del sistema
Ingresso funzionale		Monitor relè, abilitazione di avviamento
Uscita		
Uscita di preallarme		1 PNP, $+U_B - 2 \text{ V}$, max. 300 mA
Uscita di sicurezza		2 uscite a semiconduttore separate a prova di errori
Uscita del segnale		ognuno 1 PNP, max. 300 mA per standby, OSSD attivo, OSSD disattivo
Tensione di uscita		Tensione di esercizio -2 V
Corrente di uscita		max. 0,5 A
Tempo di reazione		20 ms
Conformità		
sicurezza funzionale		ISO 13849-1
Standard di prodotto		EN 61496-1 ; IEC 61496-2
Omologazioni e certificati		
Conformità CE		CE
Omologazioni		TÜV SÜD
Condizioni ambientali		
Temperatura ambiente		0 ... 50 °C (32 ... 122 °F)
Temperatura di stoccaggio		-20 ... 70 °C (-4 ... 158 °F)
Umidità relativa dell'aria		max. 95 %, non condensante
Dati meccanici		
Grado di protezione		IP65

Data di edizione: 2020-06-05 Data di stampare: 2020-10-06 : 111848_ita.pdf

Consultate "Note generali relative alle informazioni sui prodotti Pepperl+Fuchs".

Pepperl+Fuchs Group
www.pepperl-fuchs.comUSA: +1 330 486 0001
fa-info@us.pepperl-fuchs.comGermania: +49 621 776 1111
fa-info@de.pepperl-fuchs.comSingapore: +65 6779 9091
fa-info@sg.pepperl-fuchs.com

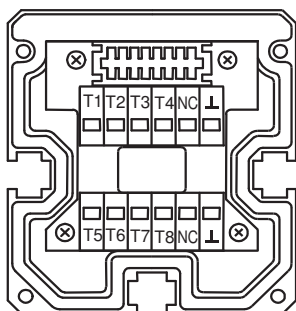
PEPPERL+FUCHS

Dati tecnici

Collegamento	Collegamento del cavo a raccordo filettato M16 , Vano morsetti con morsetti Cage, Connettore a spina M12 per il trasmettitore
Opzioni collegamento	Altre opzioni di collegamento su richiesta: Connettore DIN 43 651 Hirschmann, emettitore: a 6 poli+PE, ricevitore: a 11 poli+PE
Materiale	
Custodia	Profilo di alluminio estruso, RAL 1021 (giallo) rivestito
Superficie dell'ottica	Disco di plastica
Peso	Ognuno 3700 g

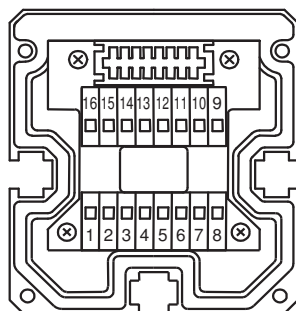
Collegamento

Trasmettitore SLP



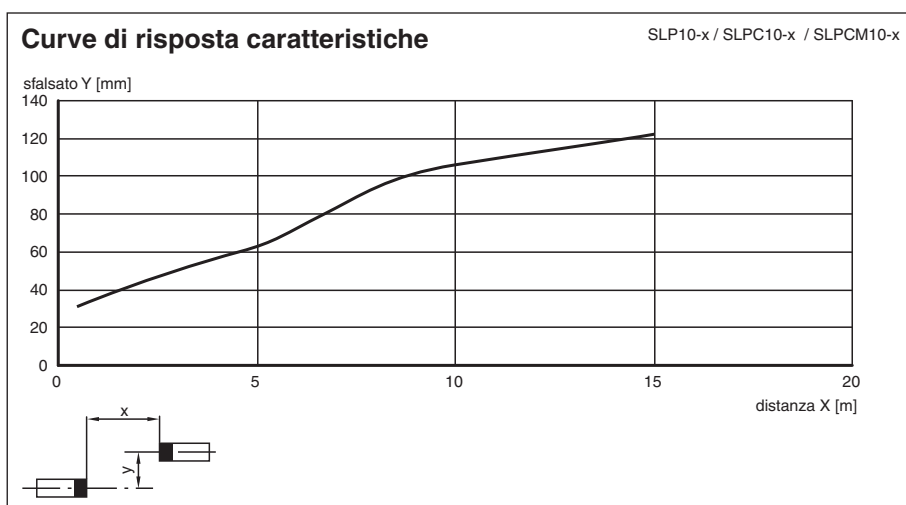
- T1 - Trasmettitore canale 1
- T2 - Trasmettitore canale 2
- T3 - Trasmettitore canale 3
- T4 - Trasmettitore canale 4
- ⏏ - 0 V

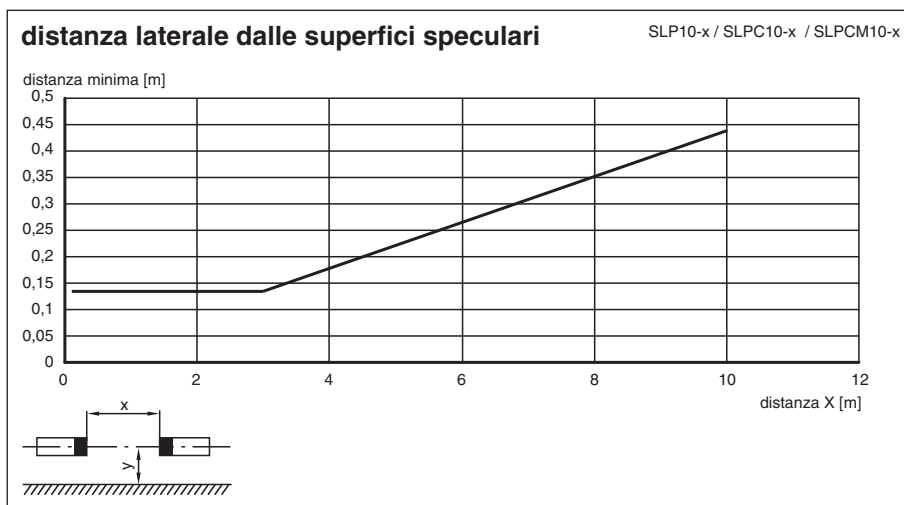
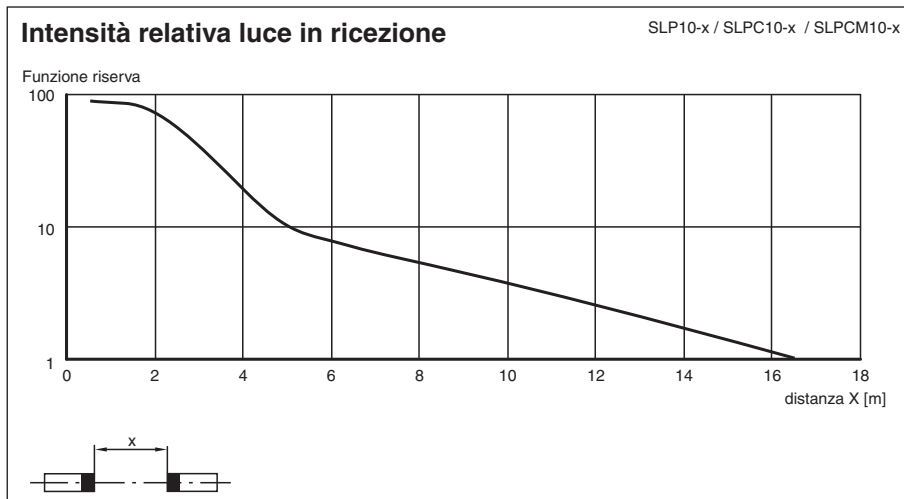
Ricevitore SLPC



Ricevitori SLPC (uscite a semiconduttore)	Ricevitori SLPC/31 (salidas de relés)
	1 - Conduttore di messa a terra funzionale 2 - 0 V 3 - 24 V
4 - N.C. 5 - - 6 - + 7 - OSSD 1 8 - OSSD 2	 4 5 6 7 8
	9 - Ingresso monitor di controllo con uscite a relè 10 - Ingresso per l'abilitazione all'avvio 11 - Ingresso di azzeramento 12 - Uscita PNP per lo sporcamento 13 - N.C. 14 - Uscita PNP di operatività all'avvio 15 - Uscita PNP di segnale, OSSD INATTIVO 16 - Uscita PNP di segnale, OSSD ATTIVO

Curva caratteristica





Accessori

	PG SLP-4	Vetri di protezione della serie SLP
---	-----------------	-------------------------------------

Data di edizione: 2020-06-05 Data di stampare: 2020-10-06 : 111848_ita.pdf

Consultate "Note generali relative alle informazioni sui prodotti Pepperl+Fuchs".

Pepperl+Fuchs Group
www.pepperl-fuchs.com

USA: +1 330 486 0001
fa-info@us.pepperl-fuchs.com

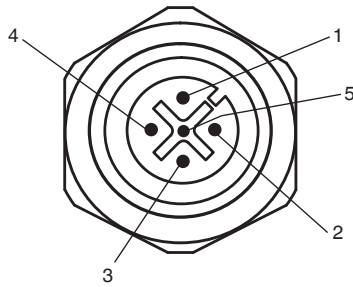
Germania: +49 621 776 1111
fa-info@de.pepperl-fuchs.com

Singapore: +65 6779 9091
fa-info@sg.pepperl-fuchs.com

 **PEPPERL+FUCHS**

Informazioni supplementari

Configurazione dei connettori sulla parte frontale dell'apparecchio



Comando dei trasmettitori T1 - T4

Connettore	Funzione
1	trasmettitore canale 1
2	trasmettitore canale 2
3	0 V
4	trasmettitore canale 3
5	trasmettitore canale 4

Accessori di sistema

- Set di fissaggio Mdeamento del profilo PA SLP/SLC
- Dispositivo di allineamento laser BA SLP
- Montante di supporto UC SLP/SLC
- Involucro per montante di supporto Enclosure UC SLP/SLC
- Dispositivo antiavviamento Damping UC SLP/SLC
- Specchio di deviazione per il controllo multilaterale SLP-4-M