

# Fibras ópticas de seguridad con unidad de evaluación integrada

## SLPC10-4/31

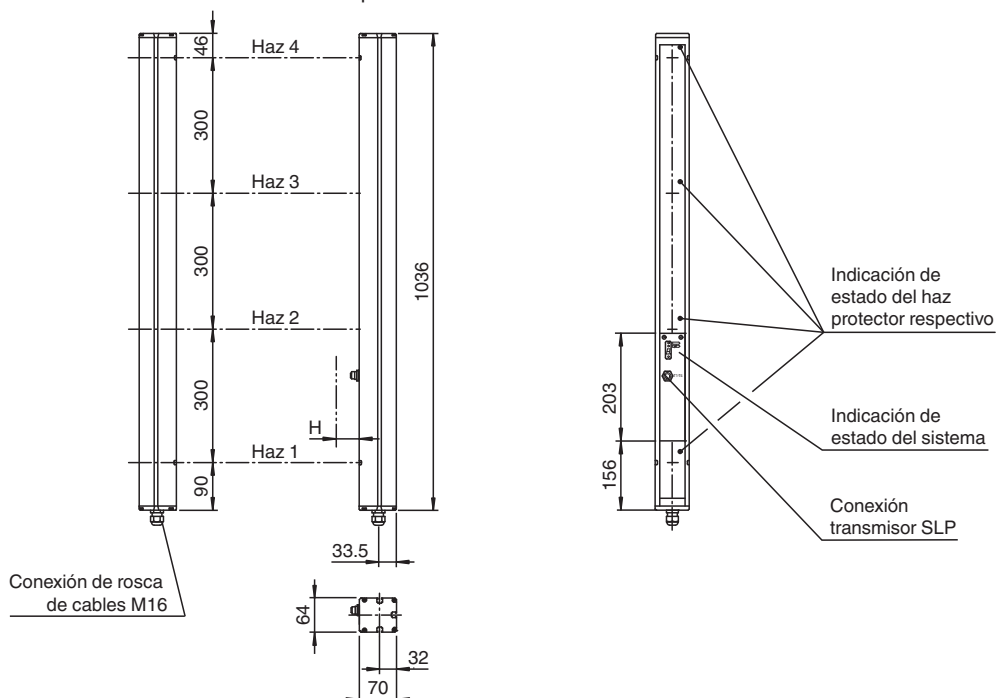


- Alcance hasta 10 m
- Versión de 4 haces
- Distancia entre haces 300 mm
- Autocontrolado (tipo 4 según IEC/EN 61496-1)
- Luz emisora rojo
- Función con o sin bloqueo de arranque/rearranque
- Monitorizaje de relés integrado
- Indicación de diagnóstico de 7 segmentos
- Indicación de la función integrada
- Indicación de preavería
- Salidas OSSD como salidas semiconductores o relés



### Dimensiones

Unidad de transmisión SLP...-4-T Receptor SLPC...-4-R



### Datos técnicos

#### Componentes del sistema

Emisor	SLP10-4-T
Receptor	SLPC10-4-R/31

#### Datos generales

Distancia útil operativa	0,2 ... 10 m
Emisor de luz	LED

Fecha de publicación: 2020-06-05 Fecha de edición: 2020-10-06 : 111860\_spa.pdf

Consulte "Notas generales sobre la información de los productos de Pepperl+Fuchs".

Pepperl+Fuchs Group  
www.pepperl-fuchs.com

EE. UU.: +1 330 486 0001  
fa-info@us.pepperl-fuchs.com

Alemania: +49 621 776 1111  
fa-info@de.pepperl-fuchs.com

Singapur: +65 6779 9091  
fa-info@sg.pepperl-fuchs.com

**PF** PEPPERL+FUCHS

## Datos técnicos

Tipo de luz		Luz alterna, roja
Pruebas		IEC/EN 61496
Categoría de seguridad según IEC/EN 61496		4
Identificación		CE
Dimensión del obstáculo		estático: 32 mm dinámico: 50 mm (con $v = 1,6$ m/s del obstáculo)
Distancia del haz		300 mm
Nº de haces		4
Modo operativo		Bloqueo de arranque/rearranque, monitorizaje de relés
Angulo de apertura		$< 5^\circ$
<b>Datos característicos de seguridad funcional</b>		
Nivel de prestaciones (PL)		PL e
Categoría		cat. 4
Duración de servicio ( $T_M$ )		20 a
PFH <sub>d</sub>		3,54 E-9
B <sub>10d</sub>		ver Instrucciones de uso
Tipo		4
<b>Elementos de indicación y manejo</b>		
Indicación de diagnóstico		Display de 7 segmentos
Indicación de la función		LED rojo: por canal receptor off: interrupción parpadea: recepción on permanente: recepción con suficiente reserva de función en placa frontal: LED rojo: OSSD off LED verde: OSSD on
Indicación de preavería		LED rojo al lado del receptor parpadea
Elementos de mando		10 conmutadores DIP en compartimento terminal del receptor
<b>Datos eléctricos</b>		
Tensión de trabajo	U <sub>B</sub>	24 V CC -15% / +25% , con aislamiento galvánico
Corriente en vacío	I <sub>0</sub>	máx. 250 mA
Clase de protección		III , IEC 61140
<b>Entrada</b>		
Corriente operativa		aprox. 10 mA
Tiempo operativo		0,03 ... 1 s
Entrada de Test		Entrada Reset para test del sistema
Entrada de función		Monitorizaje de relés, desbloqueo del arranque
<b>Salida</b>		
Salida de preavería		1 PNP, +U <sub>B</sub> -2 V, máx. 300 mA
Salida de seguridad		2 salidas relé, contactos N.A. forzados a guía
Señal de salida		por cada 1 PNP, máx. 300 mA para disposición de arranque, OSSD on, OSSD off
Tensión de conmutación		20 ... 60 V CC, 12 ... 25 V CA <sub>eff</sub>
Corriente de conmutación		0,01 ... 2 A
Potencia de conmutación		100 VA
Tiempo de respuesta		40 ms
<b>Conformidad</b>		
Seguridad funcional		ISO 13849-1
Norma del producto		EN 61496-1 ; IEC 61496-2
<b>Autorizaciones y Certificados</b>		
Conformidad CE		CE
Certificados		TÜV SÜD
<b>Condiciones ambientales</b>		
Temperatura ambiente		0 ... 50 °C (32 ... 122 °F)
Temperatura de almacenaje		-20 ... 70 °C (-4 ... 158 °F)
Humedad del aire relativa		máx. 95 %, sin condensar
<b>Datos mecánicos</b>		

Fecha de publicación: 2020-06-05 Fecha de edición: 2020-10-06 : 111860\_spa.pdf

Consulte "Notas generales sobre la información de los productos de Pepperl+Fuchs".

 Pepperl+Fuchs Group  
www.pepperl-fuchs.com

 EE. UU.: +1 330 486 0001  
fa-info@us.pepperl-fuchs.com

 Alemania: +49 621 776 1111  
fa-info@de.pepperl-fuchs.com

 Singapur: +65 6779 9091  
fa-info@sg.pepperl-fuchs.com

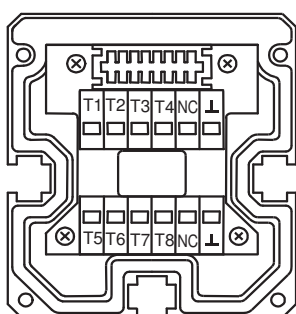
 PEPPERL+FUCHS

## Datos técnicos

Grado de protección	IP65
Conexión	Cable conectado por rosca M16, Compartimento terminal con terminales "Cage", conector enchufable M12 para emisor
Opciones de conexión	Otras opciones de conexión bajo pedido: Conector enchufable DIN 43 651 Hirschmann, Emisor: 6 polos+PE, Receptor: 11 polos+PE
Material	
Carcasa	Perfil a presión de conducto de aluminio, cubierto RAL 1021 (amarillo)
Salida de luz	Luneta de plástico
Masa	por cada 3700 g

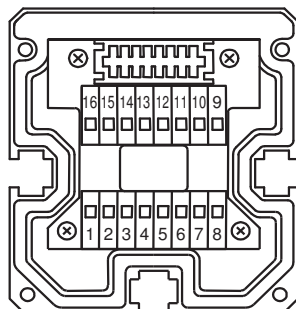
## Conexión

### Transmisor SLP



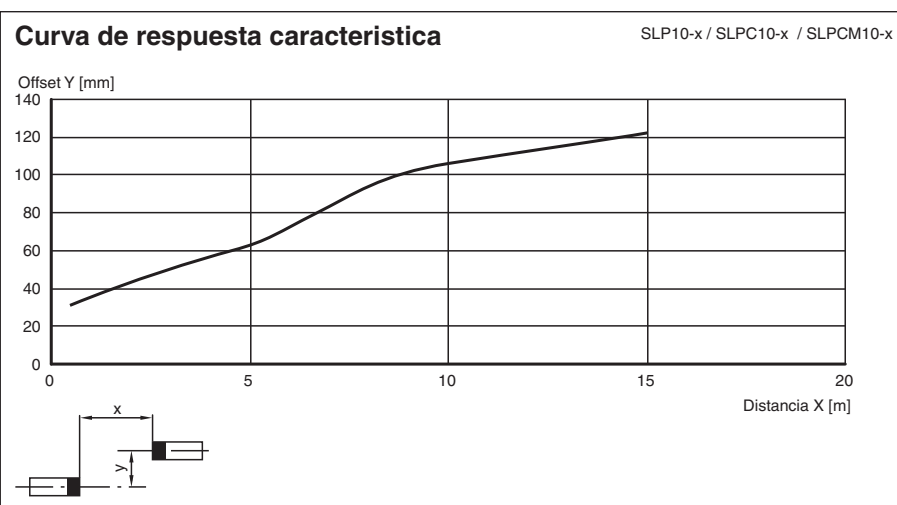
- T1 - Transmisor canal 1
- T2 - Transmisor canal 2
- T3 - Transmisor canal 3
- T4 - Transmisor canal 4
- ⊥ - 0 V

### Receptor SLPC



Receptor SLPC (salidas de semiconductor)	Receptor SLPC/31 (uscite a relè)
	1 - Toma de tierra de funciones 2 - 0 V 3 - 24 V
4 - N.C. 5 - - 6 - + 7 - OSSD 1 8 - OSSD 2	 4 - 5 - 6 - 7 - 8 -
	9 - Entrada monitorización de relés 10 - Entrada desbloqueo de arranque 11 - Entrada reset 12 - Salida PNP suciedad 13 - N.C. 14 - Salida PNP reserva de arranque 15 - Salida PNP mensaje OSSD OFF 16 - Salida PNP mensaje OSSD ON

## Curva de características



Fecha de publicación: 2020-06-05 Fecha de edición: 2020-10-06 : 111860\_spa.pdf

Consulte "Notas generales sobre la información de los productos de Pepperl+Fuchs".

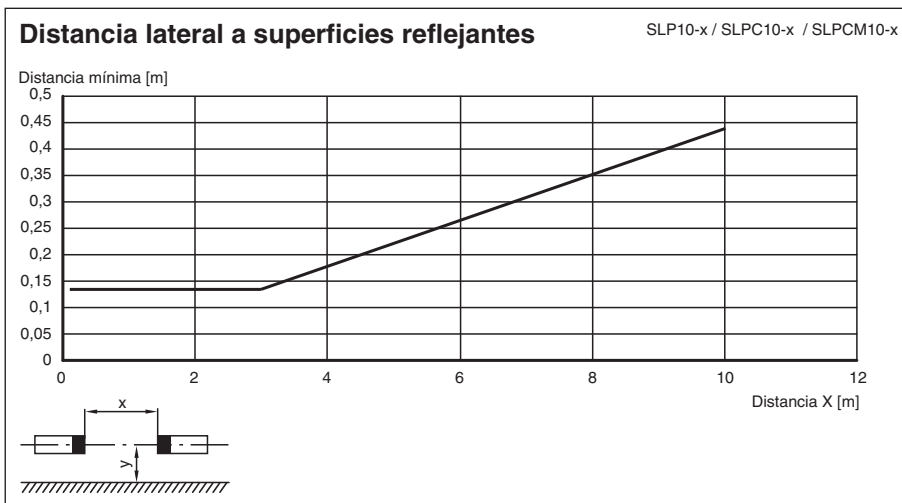
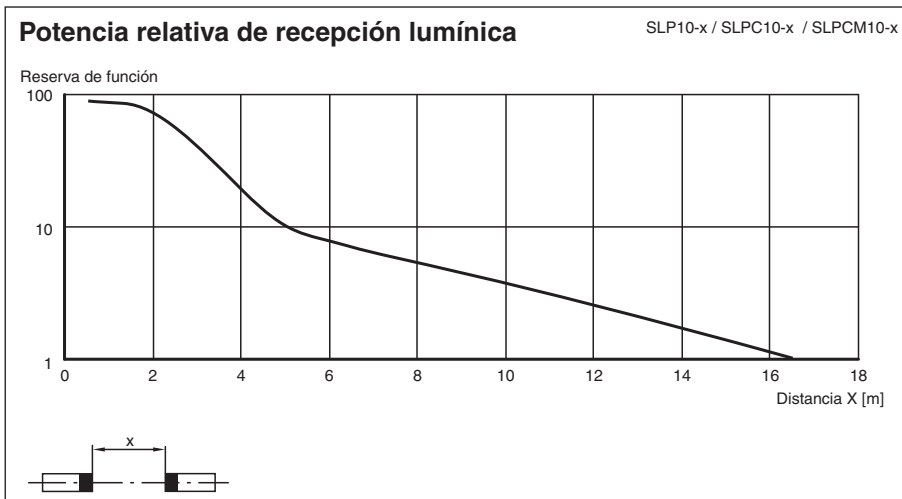
Pepperl+Fuchs Group  
www.pepperl-fuchs.com

EE. UU.: +1 330 486 0001  
fa-info@us.pepperl-fuchs.com


Alemania: +49 621 776 1111  
fa-info@de.pepperl-fuchs.com

Singapur: +65 6779 9091  
fa-info@sg.pepperl-fuchs.com

**PEPPERL+FUCHS**



## Accesorios

	<b>PG SLP-4</b>	Vidrio protector para Serie SLP
---	-----------------	---------------------------------

Fecha de publicación: 2020-06-05 Fecha de edición: 2020-10-06 : 111860\_spa.pdf

Consulte "Notas generales sobre la información de los productos de Pepperl+Fuchs".

Pepperl+Fuchs Group  
www.pepperl-fuchs.com

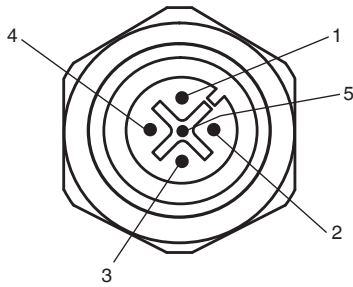
EE. UU.: +1 330 486 0001  
fa-info@us.pepperl-fuchs.com

Alemania: +49 621 776 1111  
fa-info@de.pepperl-fuchs.com

Singapur: +65 6779 9091  
fa-info@sg.pepperl-fuchs.com

## Informaciones adicionales

### Distribución de las hembras en la parte anterior del aparato



Control del emisor T1 - T4

hembra	función
1	canal emisor 1
2	canal emisor 2
3	0 V
4	canal emisor 3
5	canal emisor 4

## Accesorios de systema

- juego de fijación MS SLP
- ayuda de supresión del perfil PA SLP/SLC
- ayuda de supresión del láser BA SLP
- soportes de suelo UC SLP/SLC
- carcasa para soporte de suelo Enclosure UC SLP/SLC
- amortiguamiento Damping UC SLP/SLC
- espejo de desviación para asegurar desde varios lados SLP-4-M