

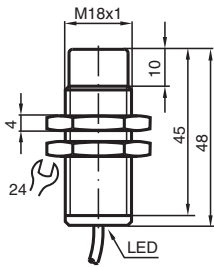
Givare, induktiv

NCN12-18GM50-Z4

- 12 mm ej i plan
- Utökat känslavstånd



Mått



Tekniska data

Allmänna specifikationer

Växlingsfunktion		Normalt öppen (NO)
Utgångstyp		Tvåtrådig
Känslavstånd	s_n	12 mm
Installation		ej i samma plan
Utgångs typ		DC
Garanterat känslavstånd	s_a	0 ... 9,1 mm
Reduktionsfaktor r_{Al}		0,5
Reduktionsfaktor r_{Cu}		0,45
Reduktionsfaktor $r_{1,4301}$		0,75
Reduktionsfaktor r_{Ms}		0,55
Anslutnings sätt		2-trådig

Specifikationer

Arbetsspänning	U_B	3,5 ... 30 V
Kopplingsfrekvens	f	0 ... 1000 Hz
Hysteres	H	typ. 3 %
Polaritetsskydd		förpolningsledande
Kortslutningsskydd		pulserande
Spänningsfall	U_d	$\leq 3,5$ V
Temperaturdrift		$\pm 15\%$
Arbetsström	I_L	2 ... 100 mA
Läckström	I_r	typ. 0,8 mA

Kungörelsedatum: 2023-12-13 Datum för utgåva: 2023-12-13 : 112947_swe.pdf

Se "Allmänna kommentarer om produktinformationen från Pepperl+Fuchs".

Pepperl+Fuchs Group
www.pepperl-fuchs.com

USA: +1 330 486 0001
fa-info@us.pepperl-fuchs.com

Tyskland: +49 621 776 1111
fa-info@de.pepperl-fuchs.com

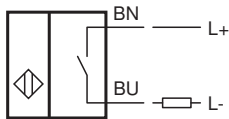
Singapore: +65 6779 9091
fa-info@sg.pepperl-fuchs.com

PEPPERL+FUCHS

Tekniska data

Funktions indikering	LED, gul
Indikator för stabilitetslarm	LED, röd
Funktionsreserv-brytpunkt	0,8 s _r ... 0,9 s _r
Norm- och riktlinjekonformitet	
Standardöverensstämmelse	
Standarder	EN 60947-5-2:2007 IEC 60947-5-2:2007
Godkännanden och certifikat	
UL-godkännande	cULus Listed, General Purpose
CCC-godkännande	Produkter, vars max. driftspänning är ≤36 V, kräver inget godkännande och har därför ingen CCC-märkning.
Omgivningsförhållande	
Omgivningstemperatur	-25 ... 70 °C (-13 ... 158 °F)
Lagringstemperatur	-25 ... 85 °C (-13 ... 185 °F)
Mekaniska specifikationer	
Anslutnings typ	Kabel PVC , 2 m
Ledartvärsnitt	0,34 mm ²
Kapslingsmaterial	Mässing, förnicklad
Avkännings yta	PBT
Skyddsklass	IP67

Anslutning



Användning

Förbindelse mellan utgångssignal/lysdiodernas funktion och stabilt omkopplingsavstånd s_s /effektivt omkopplingsavstånd s_r :
(s_s typ. 80 % från s_r)

