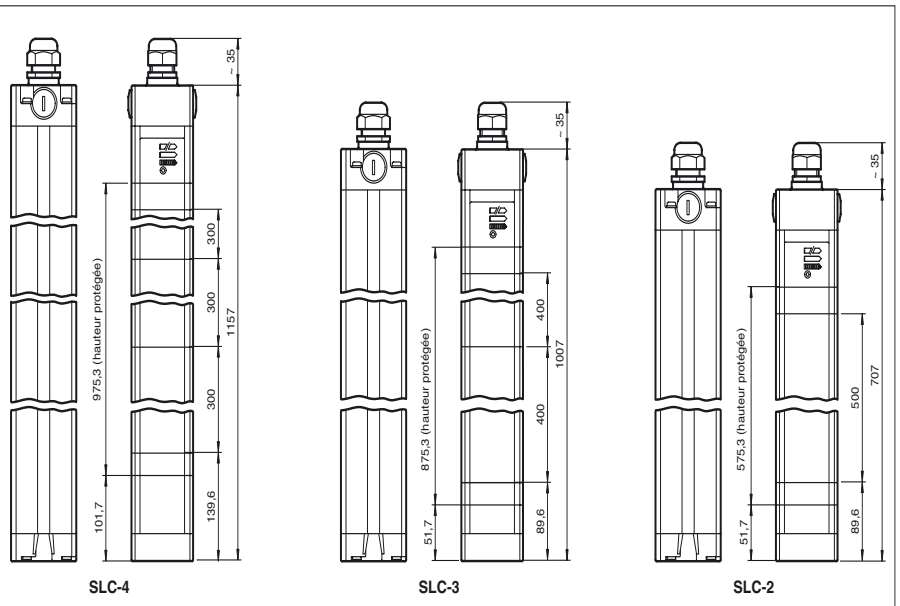




Dimensions



Marque de commande

SLC-3

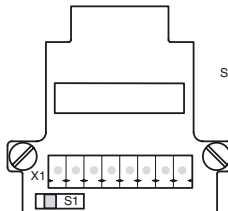
avec 2 sorties électroniques flottantes à sûreté intégrée

Caractéristiques

- Domaine de détection jusqu'à 20 m
- Version à 2, 3 et 4 faisceaux
- Pas des faisceaux de 300 mm, 400 mm et 500 mm
- Autocontrôlée (type 4 selon EN 61496-1)
- Verrouillage démarrage/ré démarrage
- Degré de protection IP67
- Afficheur de diagnostic 7 segments
- Réserve de fonction
- Sorties de sécurité OSSD électroniques flottantes ou avec contact à fermeture contrôlé à manoeuvre forcée

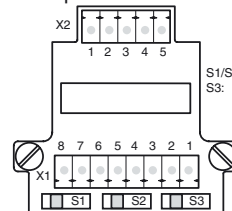
Raccordement électrique

Emetteur :



S1: codage du faisceau

Récepteur :



S1/S2: Verrouillage démarrage/redémarrage
S3: codage du faisceau

| borne | émetteur SLC-...-T | récepteur SLC-...-R/31 (sortie relais) | récepteur SLC-...-R (semi-conducteur sortie) |
|-------|--------------------|--|--|
| X1:1 | fonction terre | fonction terre | fonction terre |
| X1:2 | | test (entrée) | test (entrée) |
| X1:3 | | OSSD2.2 (sortie) | 0 V OSSD |
| X1:4 | | OSSD1.2 (sortie) | 24 V OSSD |
| X1:5 | | OSSD2.1 (sortie) | OSSD2 (sortie) |
| X1:6 | | OSSD1.1 (sortie) | OSSD1 (sortie) |
| X1:7 | 0 V AC/DC | 0 V AC/DC | 0 V DC |
| X1:8 | 24 V AC/DC | 24 V AC/DC | 24 V DC |
| X2:1 | | acquiescement de défaut (sortie) | acquiescement de défaut (sortie) |
| X2:2 | | état OSSD (sortie) | état OSSD (sortie) |
| X2:3 | non équipé | 24 V rapport pour E/A | N.C. |
| X2:4 | | 0 V rapport pour E/A | N.C. |
| x2:5 | | état "prêt à démarrer" (entrée) | état "prêt à démarrer" (entrée) |

Date de publication: 2018-04-23 12:34 Date d'édition: 2018-04-23 11:37:67_fra.xml

Caractéristiques techniques**Composants du système**

| | |
|-----------|---------|
| Émetteur | SLC-3-T |
| Récepteur | SLC-3-R |

Caractéristiques générales

| | |
|--|---|
| Domaine de détection d'emploi | 0,2 ... 20 m |
| Émetteur de lumière | IREDD |
| Type de lumière | infrarouge, lumière modulée |
| Identification du groupe de risque LED | groupe d'exception |
| Essais | IEC/EN 61496 |
| Catégorie de sécurité selon IEC/EN 61496 | 4 |
| Taille de la cible | 50 mm |
| Pas des faisceau | 400 mm |
| Nombre de faisceaux | 3 |
| Mode de fonctionnement | avec ou sans verrouillage démarrage/rédémarrage |
| Angle total du faisceau | < 5 ° |

Valeurs caractéristiques pour la sécurité fonctionnelle

| | |
|---------------------------------------|-----------|
| Niveau d'intégrité de sécurité (SIL) | SIL 3 |
| Niveaux de performance (PL) catégorie | PL e 4 |
| Durée de mission (T _M) | 20 a |
| PFH _d | 7,27 E-9 |
| Type | 4 |

Éléments de visualisation/réglage

| | |
|-----------------------------|--|
| Indication fonctionnement | afficheur 7 segments dans l'émetteur |
| Indication du diagnostic | afficheur 7 segments dans le récepteur |
| Visual. état de commutation | dans le récepteur : LED rouge : OSSD désactivées LED verte : OSSD activées LED jaune : zone protégée libre, système prêt à démarrer |
| Réserve de fonction | LED orange |
| Éléments de contrôle | inversion pour verrouillage démarrage/redémarrage, codage du faisceau |

Caractéristiques électriques

| | | |
|----------------------|----------------|--------------------------------------|
| Tension d'emploi | U _B | 24 V C.C. (-30 %/+25 %) |
| Consommation à vide | I ₀ | Émetteur : 100 mA , récepteur 150 mA |
| Classe de protection | | III |

Entrée

| | |
|---------------------|--|
| Courant de commande | env. 10 mA |
| Temps de commande | 0,03 ... 1 s |
| Entrée test | entrée "reset" pour le test du système |
| Entrée de fonction | acquiescement de défaut |

Sortie

| | |
|------------------------|--|
| Sortie de sécurité | 2 sorties électroniques flottantes à sûreté intégrée |
| Sortie signal | par voie 1 PNP, 100 mA max. pour l'état "prêt à démarrer" et l'état OSSD |
| Tension de commutation | Tension d'emploi -2 V |
| Courant de commutation | max. 0,5 A |
| Temps d'action | 10 ms |

Conformité

| | |
|------------------------|--------------------------|
| sécurité fonctionnelle | ISO 13849-1 |
| Norme produit | EN 61496-1 ; IEC 61496-2 |

Conditions environnementales

| | |
|-------------------------|--------------------------------|
| Température ambiante | 0 ... 55 °C (32 ... 131 °F) |
| Température de stockage | -25 ... 70 °C (-13 ... 158 °F) |
| Humidité rel. de l'air | 95 % max., sans condensation |

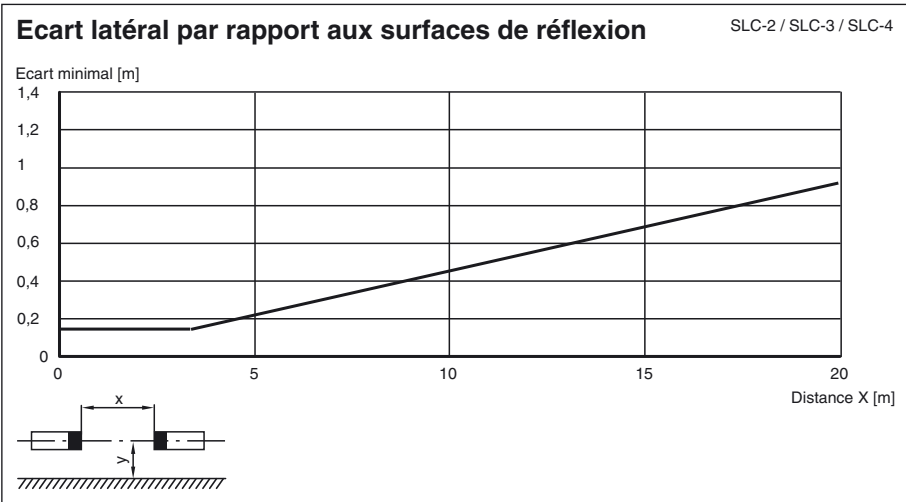
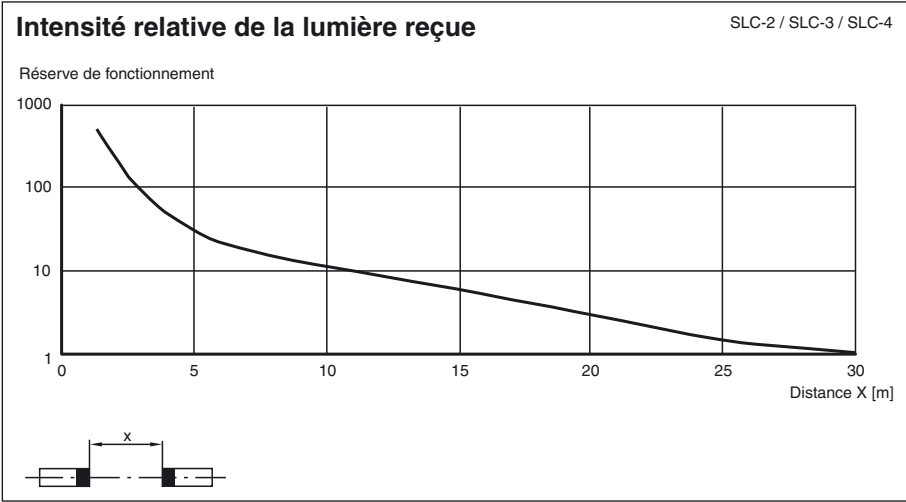
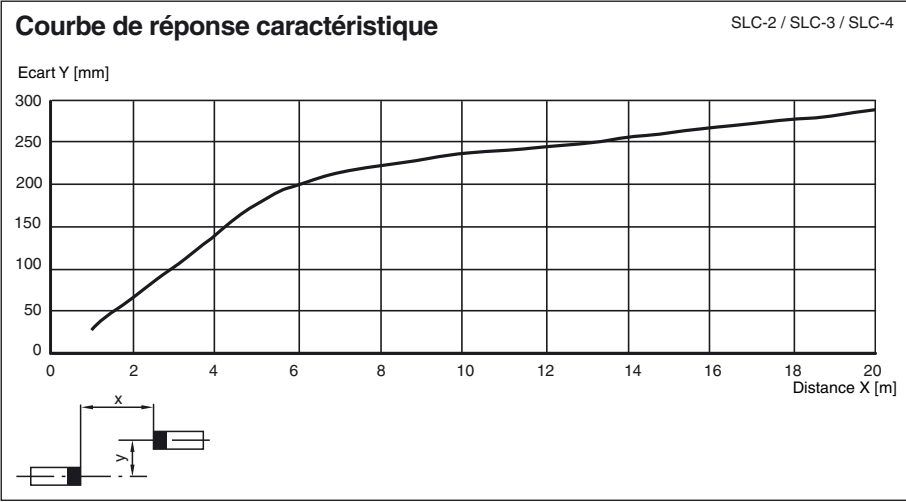
Caractéristiques mécaniques

| | |
|----------------------|---|
| Degré de protection | IP67 |
| Raccordement | presse-étoupe M20 , bornier avec bornes à vis, section max. des fils 1,5 mm ² |
| Options de connexion | Autres options de raccordement à la demande : connecteur multibroches M12, à 8 fiches Connecteur DIN 43 651 Hirschmann, à 6 broches+PE connecteur multibroches M26x11 Hirschmann, à 11 fiches+PE |
| Matériau | |
| Boîtier | aluminium extrudé, RAL 1021 (jaune) anodisé |
| Sortie optique | vitre en matière plastique |
| Masse | par 3000 g |

Agréments et certificats

| | |
|---------------|---|
| Conformité CE | CE |
| Agrément UL | cULus Listed |
| agrément CCC | Les produits dont la tension de service est ≤36 V ne sont pas soumis à cette homologation et ne portent donc pas le marquage CCC. |
| agrément TÜV | TÜV |

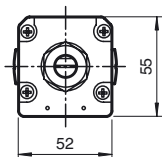
Courbes/Diagrammes



Date de publication: 2018-04-23 12:34 Date d'édition: 2018-04-23 11:37:67_fra.xml

Informations complémentaires

Dimensions du profil vue de dessus



Accessoires pour le système

- Kit de fixation SLC
- Verres de protection pour SLC (pour protéger la surface optiquement active)
- fixation par vissage latéral pour SLC
- Miroir 2, 3 ou 4 rayonnements pour SLC (pour la protection d'accès de zones dangereuses dans plusieurs directions)
- Aide à l'alignement de la lumière laser pour BA SLC
- Aide à l'alignement du profil PA SLP/SLC
- Support UC SLP/SLC
- Boîtier pour support
Enclosure UC SLP/SLC
- Protection antidémarrage
Damping UC SLP/SLC