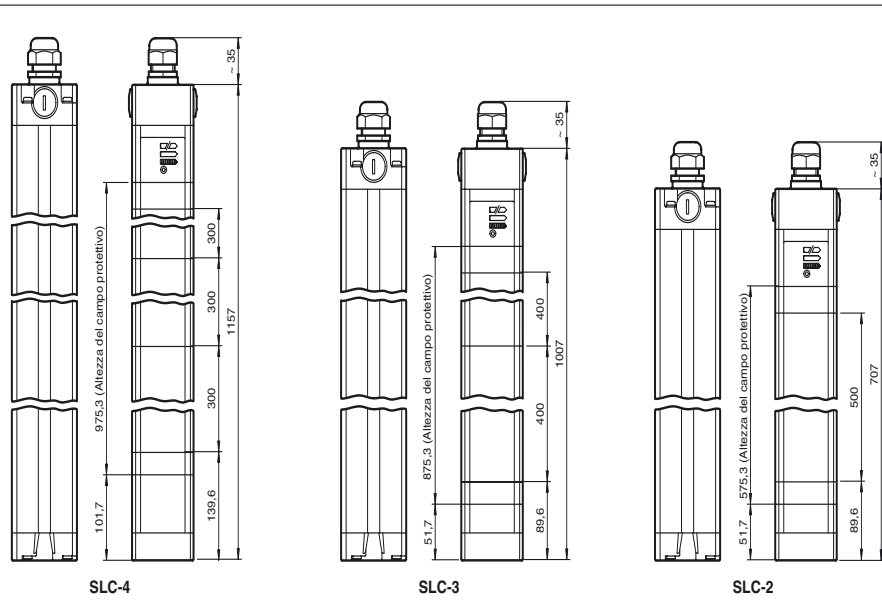


### Dimensioni



### Codifica d'ordine

#### SLC-3

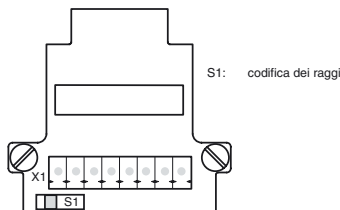
con 2 uscite semiconduttore separate e a prova di errore

### Caratteristiche

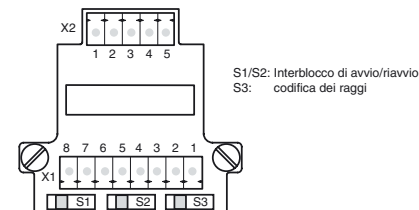
- Distanza utile fino a 20 m
- Esecuzione a 2-, 3-, e 4 raggi
- Distanza raggi 300, 400 e 500 mm
- Con autosorveglianza (tipo 4 a norme IEC/EN 61496-1)
- Interdizione di avviamento/riavviamento
- Grado di protezione IP67
- Indicatore diagnostico a 7 segmenti
- Display preallarme
- Uscite di sicurezza OSSD di modello a semiconduttore con separazione del potenziale o con contatti NO sorvegliato e forzato

### Allacciamento elettrico

Trasmittitore:



Ricevitore:



Morsetto	Trasmittitore SLC-...-T	Ricevitore SLC-...-R/31 (uscita a relè)	Ricevitore SLC-...-R (uscita a semiconduttore)
X1:1	Conduttore di messa a terra funzionale	Conduttore di messa a terra funzionale	Conduttore di messa a terra funzionale
X1:2		Test (ingresso)	Test (ingresso)
X1:3		OSSD2.2 (uscita)	0 V OSSD
X1:4		OSSD1.2 (uscita)	24 V OSSD
X1:5		OSSD2.1 (uscita)	OSSD2 (uscita)
X1:6		OSSD1.1 (uscita)	OSSD1 (uscita)
X1:7	0 V AC/DC	0 V AC/DC	0 V DC
X1:8	24 V AC/DC	24 V AC/DC	24 V DC
X2:1	Non equipaggiato	Abilitazione all'avvio (uscita)	Abilitazione all'avvio (uscita)
X2:2		Stato OSSD (uscita)	Stato OSSD (uscita)
X2:3		24 V di riferimento per I/O	N.C.
X2:4		0 V di riferimento per I/O	N.C.
x2:5		Operatività all'avvio (ingresso)	Operatività all'avvio (ingresso)

Data di edizione: 2018-04-23 12:34 Data di stampare: 2018-04-23 11:37:67\_ita.xml

Consultate "Note generali relative alle informazioni sui prodotti Pepperl+Fuchs".

Pepperl+Fuchs Group  
www.pepperl-fuchs.com

USA: +1 330 486 0001  
fa-info@us.pepperl-fuchs.com

Germania: +49 621 776-1111  
fa-info@pepperl-fuchs.com

Singapore: +65 6779 9091  
fa-info@sg.pepperl-fuchs.com

**Dati tecnici****Componenti di sistema**

Trasmettitori	SLC-3-T
Ricevitori	SLC-3-R

**Dati generali**

Distanza della portata	0,2 ... 20 m
Trasmettitore fotoelettrico	IREDD
Tipo di luce	infrarosso, modulata
Etichettatura gruppo di rischio LED	gruppo esenti
Controlli	IEC/EN 61496
Categoria di sicurezza conforme a IEC/EN 61496	4
Dimensioni dell'ostacolo	50 mm
Distanza del fascio	400 mm
Numero di fasci	3
Modo operativo	A scelta con o senza interdizione di avviamento/riavviamento
Angolo di apertura	< 5 °

**Parametri Functional Safety**

Livello d'integrazione sicurezza (SIL)	SIL 3
Livello di performance (PL)	PL e
Categoria	4
Durata dell'utilizzo (T <sub>M</sub> )	20 a
PFH <sub>d</sub>	7,27 E-9
Tipo	4

**Indicatori / Elementi di comando**

Visualizzatore di stato	Display a 7 segmenti nel trasmettitore
Indicatore di diagnosi	Display a 7 segmenti nel ricevitore
Visualizzatore funzioni	nel ricevitore: LED rosso: OSSD disattivo LED verde: OSSD attivo LED giallo: campo protetto libero, sistema pronto all'avviamento
Display preallarme	LED arancione
Elementi di comando	Commutatore per interdizione di avviamento/riavviamento, codifica del fascio

**Dati elettrici**

Tensione di esercizio	U <sub>B</sub>	24 V DC (-30 %/+25 %)
Corrente in assenza di carico	I <sub>0</sub>	Emettitore: 100 mA , Ricevitore 150 mA
Classe di protezione		III

**Ingresso**

Corrente di azionamento	circa. 10 mA
Tempo di azionamento	0,03 ... 1 s
Ingresso di test	Ingresso di reset per test del sistema
Ingresso funzionale	Abilitazione di avviamento

**Uscita**

Uscita di sicurezza	2 uscite a semiconduttore separate a prova di errori
Uscita del segnale	ognuno 1 PNP, max. 100 mA per standby di avviamento e stato OSSD
Tensione di uscita	Tensione di esercizio -2 V
Corrente di uscita	max. 0,5 A
Tempo di reazione	10 ms

**Conformità**

sicurezza funzionale	ISO 13849-1
Standard di prodotto	EN 61496-1 ; IEC 61496-2

**Condizioni ambientali**

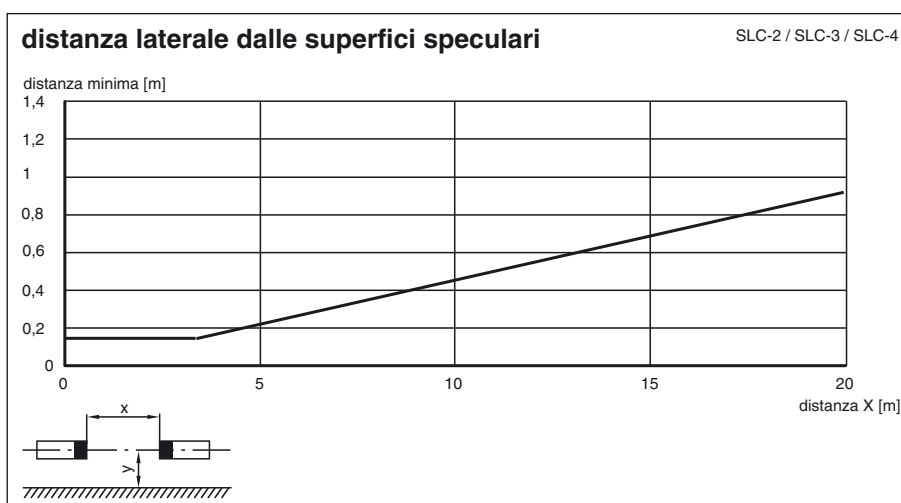
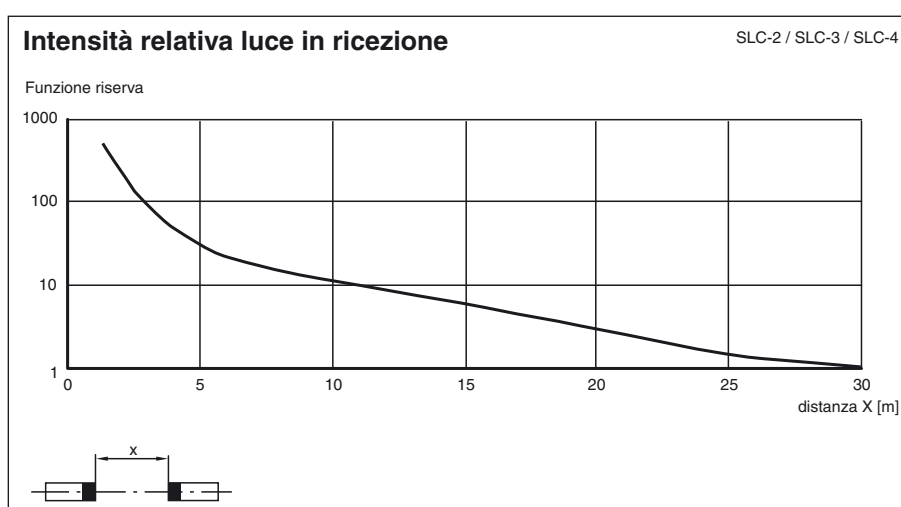
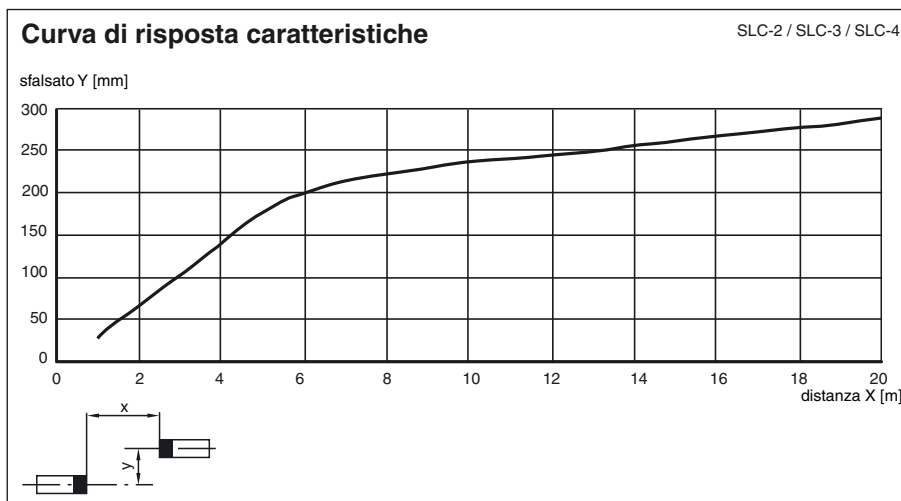
Temperatura ambiente	0 ... 55 °C (32 ... 131 °F)
Temperatura di stoccaggio	-25 ... 70 °C (-13 ... 158 °F)
Umidità relativa dell'aria	max. 95 %, non condensante

**Dati meccanici**

Grado di protezione	IP67
Collegamento	Collegamento del cavo a raccordo filettato M20 , vano morsetti con morsetti avvitabili, sezione dei conduttori max. 1,5 mm <sup>2</sup>
Opzioni collegamento	Altre opzioni di collegamento su richiesta: Connettore M12, a 8 poli Connettore DIN 43 651 Hirschmann, a 6 poli+PE Connettore M26x11 Hirschmann, a 11 poli+PE
Materiale	
Custodia	Profilo di alluminio estruso, RAL 1021 (giallo) rivestito
Superficie dell'ottica	Disco di plastica
Peso	Ognuno 3000 g

**Omologazioni e certificati**

Conformità CE	CE
omologazione UL	cULus Listed
Omologazione CCC	I prodotti con tensione di esercizio ≤36 V non sono soggetti al regime di autorizzazione e pertanto non sono provvisti di marcatura CCC.
Omologazione TÜV	TÜV



Data di edizione: 2018-04-23 12:34 Data di stampare: 2018-04-23 11:37:67\_ita.xml

Consultate "Note generali relative alle informazioni sui prodotti Pepperl+Fuchs".

Pepperl+Fuchs Group  
www.pepperl-fuchs.com

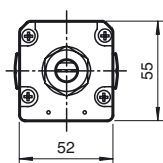
USA: +1 330 486 0001  
fa-info@us.pepperl-fuchs.com

Germania: +49 621 776-1111  
fa-info@pepperl-fuchs.com

Singapore: +65 6779 9091  
fa-info@sg.pepperl-fuchs.com

## Informazioni supplementari

### Dimensioni del profilo - Vista verticale



## Accessori di sistema

- Set di fissaggio SLC
- Vetri di protezione per SLC (per la protezione dell'area effettiva di rilevamento ottico)
- Attacco filettato laterale SLC
- Specchi a 2, 3 o 4 raggi per SLC (per un controllo multilaterale delle zone pericolose)
- Dispositivo di allineamento laser BA SLC
- Dispositivo di allineamento del profilo PA SLP/SLC
- Montante di supporto UC SLP/SLC
- Involucro per montante di supporto Enclosure UC SLP/SLC
- Dispositivo antiavviamento Damping UC SLP/SLC