



Ayudas de montaje OMH-06

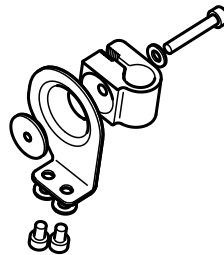
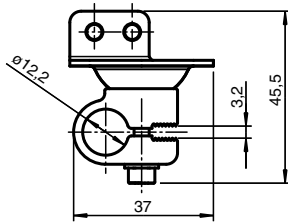
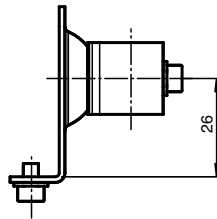
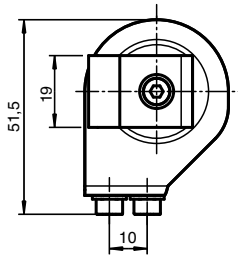


■ Ayuda de montaje para en barra cilíndrica o latón

Ayuda de montaje para en barra cilíndrica $\varnothing 12\text{mm}$ o latón (grosor 1,5 ... 3mm)



Dimensiones



Datos técnicos

Datos mecánicos

Material	Chapa de acero, cincado Aluminio
Masa	aprox. 50 g
Fijación	Material de fijación incluido

Serie adecuada

Serie	MLV12
Safety Serie	SL12, SLA12

Fecha de publicación: 2020-03-23 Fecha de edición: 2020-06-29 : 115156_spa.pdf

Consulte "Notas generales sobre la información de los productos de Pepperl+Fuchs".

Pepperl+Fuchs Group
www.pepperl-fuchs.com


EE. UU.: +1 330 486 0001
fa-info@us.pepperl-fuchs.com

Alemania: +49 621 776 1111
fa-info@de.pepperl-fuchs.com

Singapur: +65 6779 9091
fa-info@sg.pepperl-fuchs.com

PF PEPPERL+FUCHS

Accesorios

	OMH-SLCT-12-500	Abrazadera de montaje, brazo de muting con varilla redonda con diámetro de 12 mm
---	------------------------	--