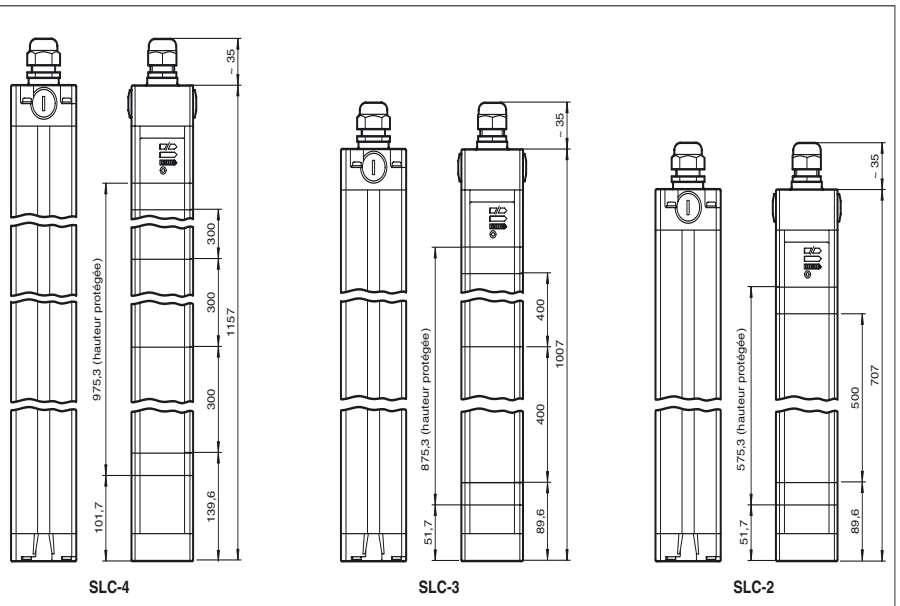




**Dimensions**



**Marque de commande**

**SLC-4**

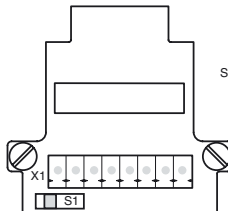
avec 2 sorties électroniques flottantes à sûreté intégrée

**Caractéristiques**

- Domaine de détection jusqu'à 20 m
- Version à 2, 3 et 4 faisceaux
- Pas des faisceaux de 300 mm, 400 mm et 500 mm
- Autocontrôlée (type 4 selon EN 61496-1)
- Verrouillage démarrage/ré démarrage
- Degré de protection IP67
- Afficheur de diagnostic 7 segments
- Réserve de fonction
- Sorties de sécurité OSSD électroniques flottantes ou avec contact à fermeture contrôlée à manoeuvre forcée

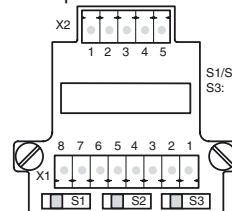
**Raccordement électrique**

Emetteur :



S1: codage du faisceau

Récepteur :



S1/S2: Verrouillage démarrage/ré démarrage  
S3: codage du faisceau

borne	émetteur SLC-...-T	récepteur SLC-...-R/31 (sortie relais)	récepteur SLC-...-R (semi-conducteur sortie)
X1:1	fonction terre	fonction terre	fonction terre
X1:2		test (entrée)	test (entrée)
X1:3		OSSD2.2 (sortie)	0 V OSSD
X1:4		OSSD1.2 (sortie)	24 V OSSD
X1:5		OSSD2.1 (sortie)	OSSD2 (sortie)
X1:6		OSSD1.1 (sortie)	OSSD1 (sortie)
X1:7	0 V AC/DC	0 V AC/DC	0 V DC
X1:8	24 V AC/DC	24 V AC/DC	24 V DC
X2:1		acquiescement de défaut (sortie)	acquiescement de défaut (sortie)
X2:2		état OSSD (sortie)	état OSSD (sortie)
X2:3	non équipé	24 V rapport pour E/A	N.C.
X2:4		0 V rapport pour E/A	N.C.
x2:5		état "prêt à démarrer" (entrée)	état "prêt à démarrer" (entrée)

Date de publication: 2018-04-23 12:34 Date d'édition: 2018-04-23 11:09:53\_fra.xml

**Caractéristiques techniques****Composants du système**

Émetteur	SLC-4-T
Récepteur	SLC-4-R

**Caractéristiques générales**

Domaine de détection d'emploi	0,2 ... 20 m
Émetteur de lumière	IREDD
Type de lumière	infrarouge, lumière modulée
Identification du groupe de risque LED	groupe d'exception
Essais	IEC/EN 61496
Catégorie de sécurité selon IEC/EN 61496	4
Taille de la cible	50 mm
Pas des faisceau	300 mm
Nombre de faisceaux	4
Mode de fonctionnement	avec ou sans verrouillage démarrage/rédémarrage
Angle total du faisceau	< 5 °

**Valeurs caractéristiques pour la sécurité fonctionnelle**

Niveau d'intégrité de sécurité (SIL)	SIL 3
Niveaux de performance (PL) catégorie	PL e 4
Durée de mission (T <sub>M</sub> )	20 a
PFH <sub>d</sub>	7,27 E-9
Type	4

**Éléments de visualisation/réglage**

Indication fonctionnement	afficheur 7 segments dans l'émetteur
Indication du diagnostic	afficheur 7 segments dans le récepteur
Visual. état de commutation	dans le récepteur : LED rouge : OSSD désactivées LED verte : OSSD activées LED jaune : zone protégée libre, système prêt à démarrer
Réserve de fonction	LED orange
Éléments de contrôle	inversion pour verrouillage démarrage/redémarrage, codage du faisceau

**Caractéristiques électriques**

Tension d'emploi	U <sub>B</sub>	24 V C.C. (-30 %/+25 %)
Consommation à vide	I <sub>0</sub>	Émetteur : 100 mA , récepteur 150 mA
Classe de protection		III

**Entrée**

Courant de commande	env. 10 mA
Temps de commande	0,03 ... 1 s
Entrée test	entrée "reset" pour le test du système
Entrée de fonction	acquiescement de défaut

**Sortie**

Sortie de sécurité	2 sorties électroniques flottantes à sûreté intégrée
Sortie signal	par voie 1 PNP, 100 mA max. pour l'état "prêt à démarrer" et l'état OSSD
Tension de commutation	Tension d'emploi -2 V
Courant de commutation	max. 0,5 A
Temps d'action	10 ms

**Conformité**

sécurité fonctionnelle	ISO 13849-1
Norme produit	EN 61496-1 ; IEC 61496-2

**Conditions environnementales**

Température ambiante	0 ... 55 °C (32 ... 131 °F)
Température de stockage	-25 ... 70 °C (-13 ... 158 °F)
Humidité rel. de l'air	95 % max., sans condensation

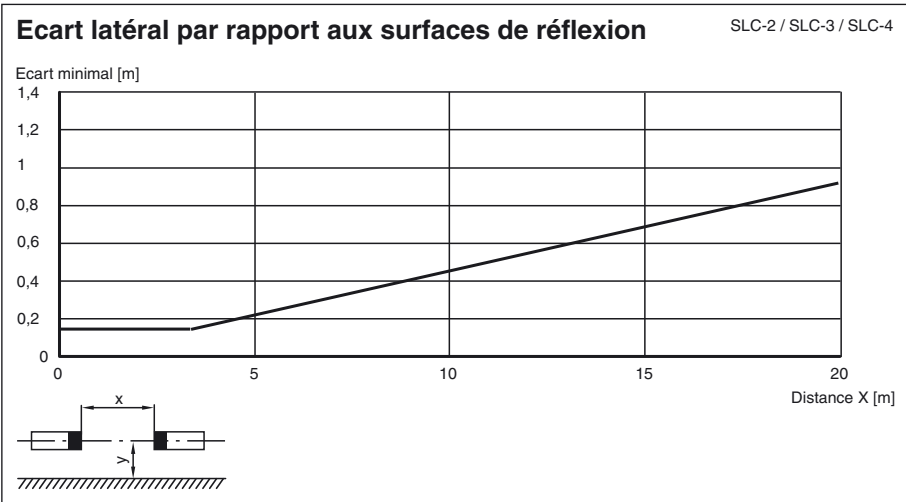
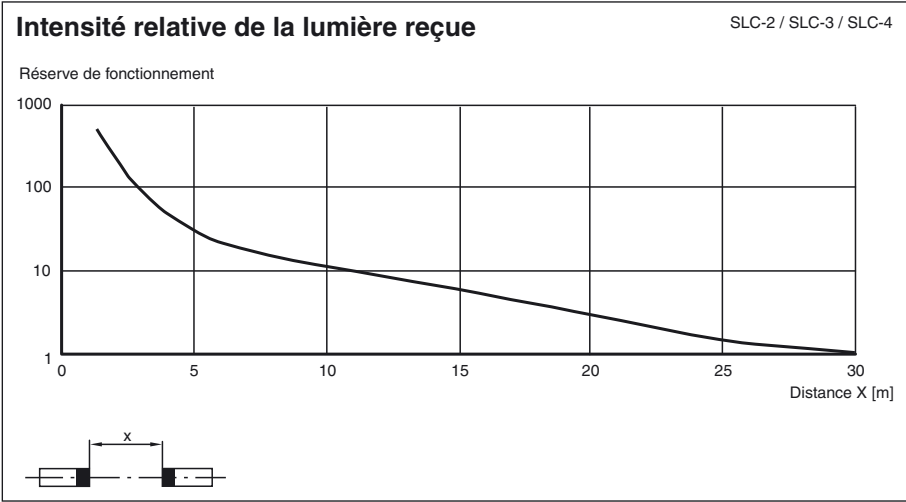
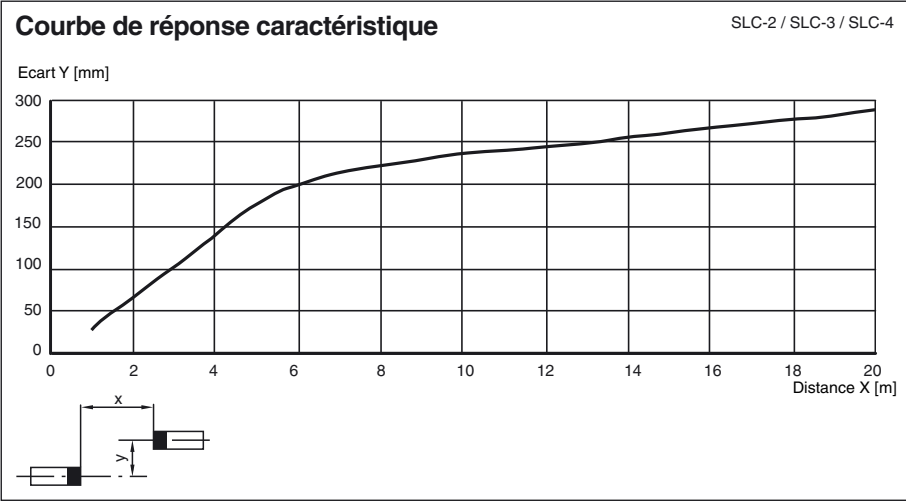
**Caractéristiques mécaniques**

Degré de protection	IP67
Raccordement	presse-étoupe M20 , bornier avec bornes à vis, section max. des fils 1,5 mm <sup>2</sup>
Options de connexion	Autres options de raccordement à la demande : connecteur multibroches M12, à 8 fiches Connecteur DIN 43 651 Hirschmann, à 6 broches+PE connecteur multibroches M26x11 Hirschmann, à 11 fiches+PE
Matériau	
Boîtier	aluminium extrudé, RAL 1021 (jaune) anodisé
Sortie optique	vitre en matière plastique
Masse	par 3450 g

**Agréments et certificats**

Conformité CE	CE
Agrément UL	cULus Listed
agrément CCC	Les produits dont la tension de service est ≤36 V ne sont pas soumis à cette homologation et ne portent donc pas le marquage CCC.
agrément TÜV	TÜV

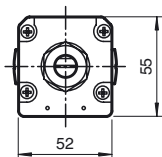
**Courbes/Diagrammes**



Date de publication: 2018-04-23 12:34 Date d'édition: 2018-04-23 11:09:34\_fra.xml

## Informations complémentaires

### Dimensions du profil vue de dessus



## Accessoires pour le système

- Kit de fixation SLC
- Verres de protection pour SLC (pour protéger la surface optiquement active)
- fixation par vissage latéral pour SLC
- Miroir 2, 3 ou 4 rayonnements pour SLC (pour la protection d'accès de zones dangereuses dans plusieurs directions)
- Aide à l'alignement de la lumière laser pour BA SLC
- Aide à l'alignement du profil PA SLP/SLC
- Support UC SLP/SLC
- Boîtier pour support  
Enclosure UC SLP/SLC
- Protection antidémarrage  
Damping UC SLP/SLC