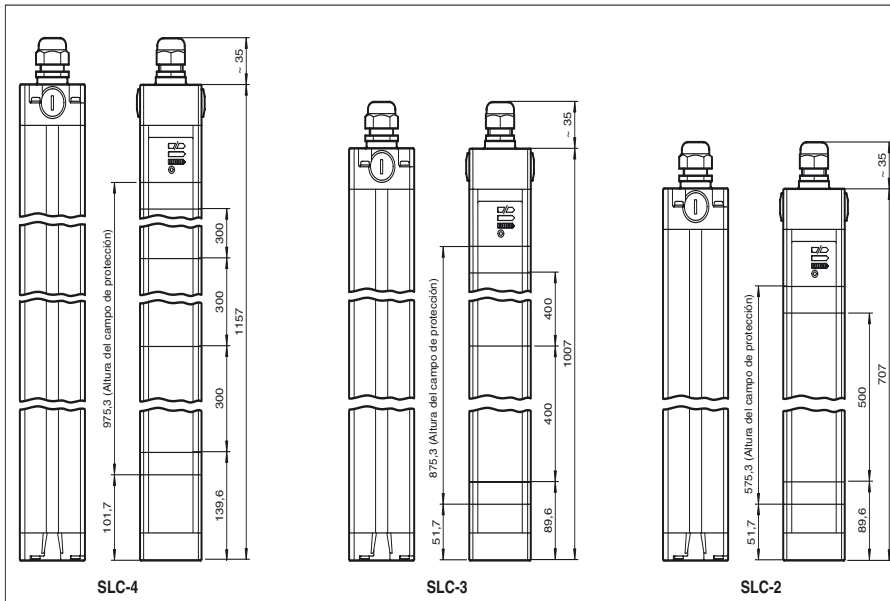


Dimensiones



Referencia de pedido

SLC-2/3/1

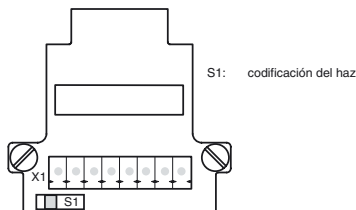
con 2 salidas relé con contactos N.A., forzados a guía

Características

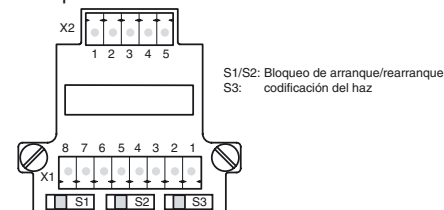
- Alcance hasta 20 m
- Versión de 2, 3 y 4 haces
- Distancia entre haces 300, 400 y 500 mm
- Autocontrolado (tipo 4 según IEC/EN 61496-1)
- Bloqueo de arranque/rearranque
- Grado de protección IP67
- Indicación de diagnóstico de 7 segmentos
- Indicación de preavería
- Salidas de seguridad OSSD en versión semiconductor con potencial aislado o con contactos N.A. controlado forzados a guía
- Opcional con monitor de relés (Opción 129)

Conexión eléctrica

Emisor:



Receptor:



terminal	transmisor	receptor SLC...-R/31 salida relé	Emisor SLC...-R (semiconductor salida)
X1:1	función tierra	función tierra	función tierra
X1:2		test (entrada)	test (entrada)
X1:3		OSSD2.2 (salida)	0 V OSSD
X1:4		OSSD1.2 (salida)	24 V OSSD
X1:5		OSSD2.1 (salida)	OSSD2 (salida)
X1:6		OSSD1.1 (salida)	OSSD1 (salida)
X1:7	0 V AC/DC	0 V AC/DC	0 V DC
X1:8	24 V AC/DC	24 V AC/DC	24 V DC
X2:1		Desbloqueo del arranque (salida)	Desbloqueo del arranque (salida)
X2:2		Estado OSSD (salida)	Estado OSSD (salida)
X2:3		24 V respecto para E/A	N.C.
X2:4		0 V respecto para E/A	N.C.
x2:5		Reserva de arranque (entrada)	Reserva de arranque (entrada)

Fecha de publicación: 2018-04-23 12:34 Fecha de edición: 2018-04-23 116097_spa.xml

Consulte "Notas generales sobre la información de los productos de Pepperl+Fuchs".

Pepperl+Fuchs Group
www.pepperl-fuchs.com

EE. UU.: +1 330 486 0001
fa-info@us.pepperl-fuchs.com

Alemania: +49 621 776-1111
fa-info@pepperl-fuchs.com

Singapur: +65 6779 9091
fa-info@sg.pepperl-fuchs.com

Datos técnicos**Componentes del sistema**

Emisor	SLC-2-T
Receptor	SLC-2-R/31

Datos generales

Distancia útil operativa	0,2 ... 20 m
Emisor de luz	IRED
Tipo de luz	Infrarrojo, luz alterna
Etiquetado de grupo de riesgo LED	grupo eximido
Pruebas	IEC/EN 61496
Categoría de seguridad según IEC/EN 61496	4
Dimensión del obstáculo	50 mm
Distancia del haz	500 mm
Nº de haces	2
Modo operativo	con o sin bloqueo de arranque/rearranque, seleccionable
Angulo de apertura	< 5 °

Datos característicos de seguridad funcional

Nivel de integridad de seguridad (SIL)	SIL 3
Nivel de prestaciones (PL)	PL e
Categoría	cat. 4
Duración de servicio (T _M)	20 a
PFH _d	7,27 E-9
Tipo	4

Elementos de indicación y manejo

Indicación de trabajo	Display de 7 segmentos en emisor
Indicación de diagnóstico	Display de 7 segmentos en receptor
Indicación de la función	en receptor: LED rojo: OSSD off LED verde: OSSD on LED amarillo: campo protector libre, sistema listo para operar
Indicación de preavería	LED naranja
Elementos de mando	Conmutador para bloqueo de arranque/rearranque, codificación del haz

Datos eléctricos

Tensión de trabajo	U _B	24 V CC (-30 %/+25 %) / 24 V CA (-20 %/+10 %)
Corriente en vacío	I ₀	Emisor: 100 mA , receptor 150 mA
Clase de protección		III

Entrada

Corriente operativa	aprox. 10 mA
Tiempo operativo	0,03 ... 1 s
Entrada de Test	Entrada Reset para test del sistema
Entrada de función	Desbloqueo del arranque

Salida

Salida de seguridad	2 salidas relé, contactos N.A. forzados a guía
Señal de salida	por cada 1 PNP, máx. 100 mA para reserva de arranque: y estado OSSD
Tensión de conmutación	50 V
Corriente de conmutación	máx. 2 A
Potencia de conmutación	100 VA
Tiempo de respuesta	30 ms

Conformidad

Seguridad funcional	ISO 13849-1
Norma del producto	EN 61496-1 ; IEC 61496-2

Condiciones ambientales

Temperatura ambiente	0 ... 55 °C (32 ... 131 °F)
Temperatura de almacenaje	-25 ... 70 °C (-13 ... 158 °F)
Humedad del aire relativa	máx. 95 %, sin condensar

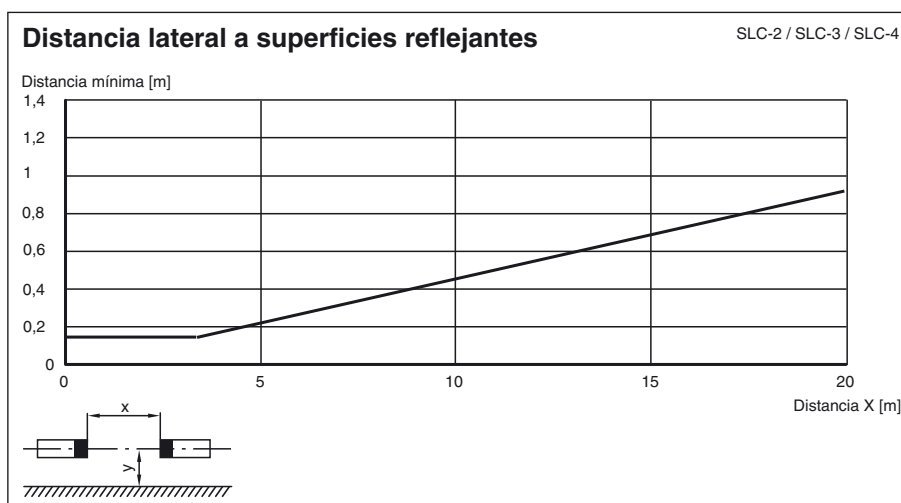
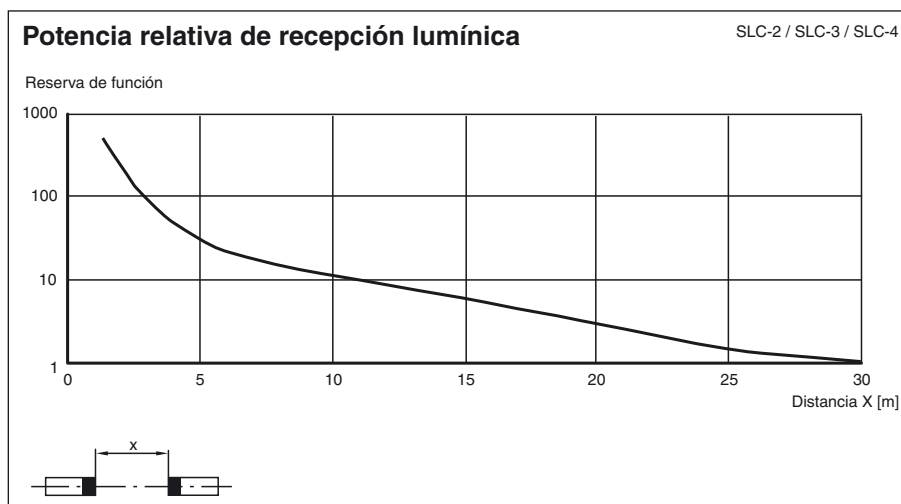
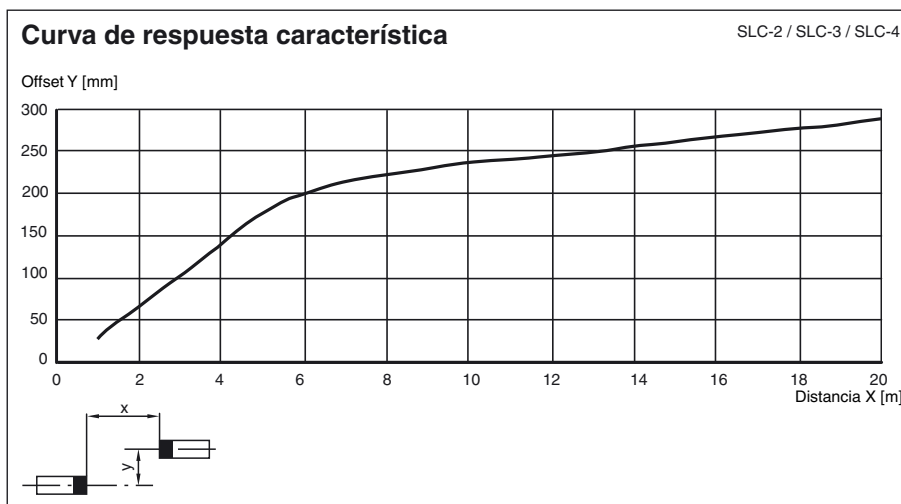
Datos mecánicos

Grado de protección	IP67
Conexión	Cable conectado por rosca M20 , Compartimento terminal con terminales de rosca, sección del conductor máx. 1,5 mm ²
Opciones de conexión	Otras opciones de conexión bajo pedido: Conector enchufable M12, 8 polos Conector enchufable DIN 43 651 Hirschmann, 6 polos PE Conector enchufable M26x11 Hirschmann, 11 polos+PE
Material	
Carcasa	Perfil a presión de conducto de aluminio, cubierto RAL 1021 (amarillo)
Salida de luz	Luneta de plástico
Masa	por cada 2100 g

Autorizaciones y Certificados

Conformidad CE	CE
Autorización UL	cULus Listed
Autorización CCC	Los productos cuya tensión de trabajo máx. ≤36 V no llevan el marcado CCC, ya que no requieren aprobación.
Autorización TÜV	TÜV

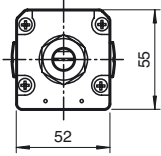
Curvas/Diagramas



Fecha de publicación: 2018-04-23 12:34 Fecha de edición: 2018-04-23 116097_spa.xml

Informaciones adicionales

Vista de perfil



Accesorios de sistema

- juego de fijación SLC
- vidrios protectores para SLC (para proteger las superficies de efecto óptico)
- rosca lateral SLC
- espejo de 2, 3 o 4 haces para SLC (para asegurar zonas de peligro desde varios lados)
- ayuda de supresión del láser BA SLC
- ayuda de supresión del perfil PA SLP/SLC
- soportes de suelo UC SLP/SLC
- carcasa para soporte de suelo Enclosure UC SLP/SLC
- amortiguamiento Damping UC SLP/SLC