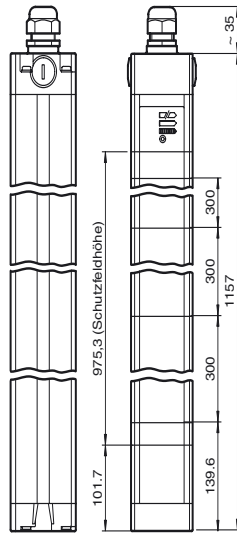
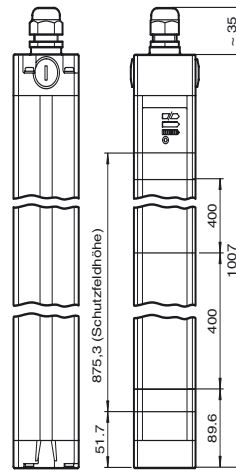




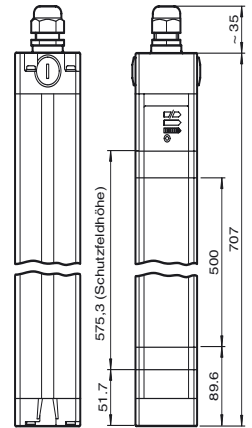
Abmessungen



SLC-4



SLC-3



SLC-2

Bestellbezeichnung

SLC-4/3/1

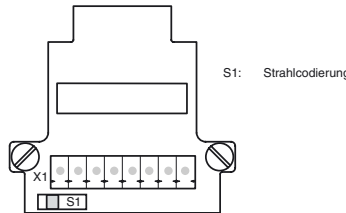
mit 2 Relaisausgängen mit zwangsgeführten Schließerkontakten

Merkmale

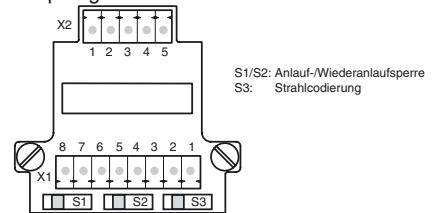
- Reichweite bis 20 m
- 2-, 3-, und 4-strahlige Ausführung
- Strahlabstand 300, 400 und 500 mm
- Selbstüberwachend (Typ 4 nach IEC/EN 61496-1)
- Anlauf-/Wiederanlaufsperrung
- Schutzart IP67
- 7-Segment-Diagnoseanzeige
- Vorausfallanzeige
- Sicherheitsausgänge OSSD in potenzialgetrennter Halbleiterausführung oder mit überwachten zwangsgeführten Schließerkontakten
- Optional mit Relaismonitor (Option 129)

Elektrischer Anschluss

Sender:



Empfänger:



Klemme	Sender SLC-...-T	Empfänger SLC-...-R/31 (Relaisausgang)	Empfänger SLC-...-R (Halbleiterausgang)
X1:1	Funktionserde	Funktionserde	Funktionserde
X1:2		Test (Eingang)	Test (Eingang)
X1:3		OSSD2.2 (Ausgang)	0 V OSSD
X1:4		OSSD1.2 (Ausgang)	24 V OSSD
X1:5		OSSD2.1 (Ausgang)	OSSD2 (Ausgang)
X1:6		OSSD1.1 (Ausgang)	OSSD1 (Ausgang)
X1:7	0 V AC/DC	0 V AC/DC	0 V DC
X1:8	24 V AC/DC	24 V AC/DC	24 V DC
X2:1		Anlauf freigabe (Ausgang)	Anlauf freigabe (Ausgang)
X2:2		Zustand OSSD (Ausgang)	Zustand OSSD (Ausgang)
X2:3	Nicht bestückt	24 V Bezug für E/A	N.C.
X2:4		0 V Bezug für E/A	N.C.
x2:5		Anlaufbereitschaft (Eingang)	Anlaufbereitschaft (Eingang)

Veröffentlichungsdatum: 2018-04-23 12:34 Ausgabedatum: 2018-04-23 116100_ger.xml

Beachten Sie „Allgemeine Hinweise zu Pepperl+Fuchs-Produktinformationen“.

Pepperl+Fuchs-Gruppe
www.pepperl-fuchs.com

USA: +1 330 486 0001
fa-info@us.pepperl-fuchs.com

Deutschland: +49 621 776 1111
fa-info@de.pepperl-fuchs.com

Singapur: +65 6779 9091
fa-info@sg.pepperl-fuchs.com

Technische Daten**Einzelkomponenten**

Sender	SLC-4-T
Empfänger	SLC-4-R/31

Allgemeine Daten

Betriebsreichweite	0,2 ... 20 m
Lichtsender	IREDD
Lichtart	infrarot, Wechsellicht
LED-Risikogruppenkennzeichnung	freie Gruppe
Prüfungen	IEC/EN 61496
Sicherheitstyp nach IEC/EN 61496	4
Hindernisgröße	50 mm
Strahlabstand	300 mm
Strahlanzahl	4
Betriebsart	mit oder ohne Anlauf-/Wiederanlaufsperrwahlbar
Öffnungswinkel	< 5 °

Kenndaten funktionale Sicherheit

Sicherheits-Integritätslevel (SIL)	SIL 3
Performance Level (PL)	PL e
Kategorie	Kat. 4
Gebrauchsdauer (T _M)	20 a
PFH _d	7,27 E-9
Typ	4

Anzeigen/Bedienelemente

Betriebsanzeige	7-Segment-Anzeige im Sender
Diagnoseanzeige	7-Segment-Anzeige im Empfänger
Funktionsanzeige	im Empfänger: LED rot: OSSD aus, LED grün: OSSD ein, LED gelb: Schutzfeld frei, System anlaufbereit
Vorausfallanzeige	LED orange
Bedienelemente	Umschalter für Anlauf-/Wiederanlaufsperrwahlbar, Strahlcodierung

Elektrische Daten

Betriebsspannung	U _B	24 V DC (-30 %/+25 %) / 24 V AC (-20 %/+10 %)
Leerlaufstrom	I ₀	Sender: 100 mA, Empfänger 150 mA
Schutzklasse		III

Eingang

Betätigungsstrom	ca. 10 mA
Betätigungszeit	0,03 ... 1 s
Testeingang	Reset-Eingang für Systemtest
Funktionseingang	Anlauf freigabe

Ausgang

Sicherheitsausgang	2 Relaisausgänge, zwangsgeführte Schließkontakte
Signalausgang	je 1 PNP, max. 100 mA für Anlaufbereitschaft und OSSD-Zustand
Schaltspannung	50 V
Schaltstrom	max. 2 A
Schaltleistung	100 VA
Ansprechzeit	30 ms

Konformität

Funktionale Sicherheit	ISO 13849-1
Produktnorm	EN 61496-1 ; IEC 61496-2

Umgebungsbedingungen

Umgebungstemperatur	0 ... 55 °C (32 ... 131 °F)
Lagertemperatur	-25 ... 70 °C (-13 ... 158 °F)
Relative Luftfeuchtigkeit	max. 95 %, nicht kondensierend

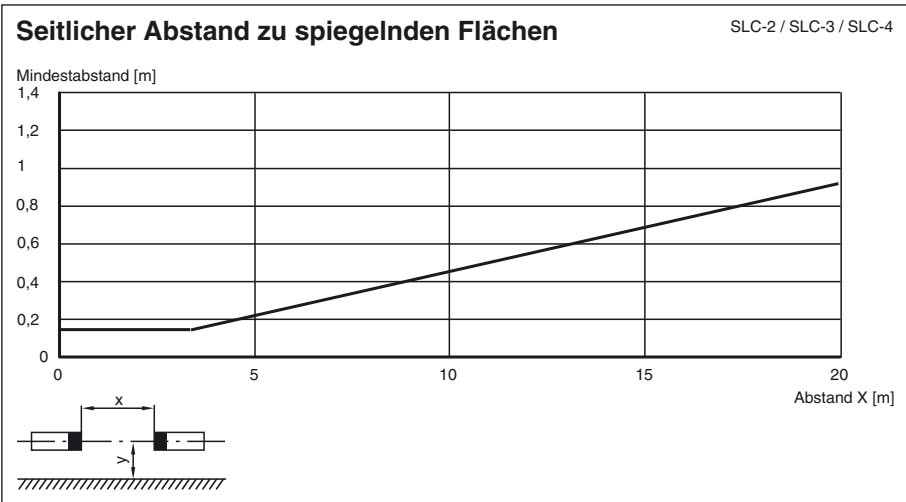
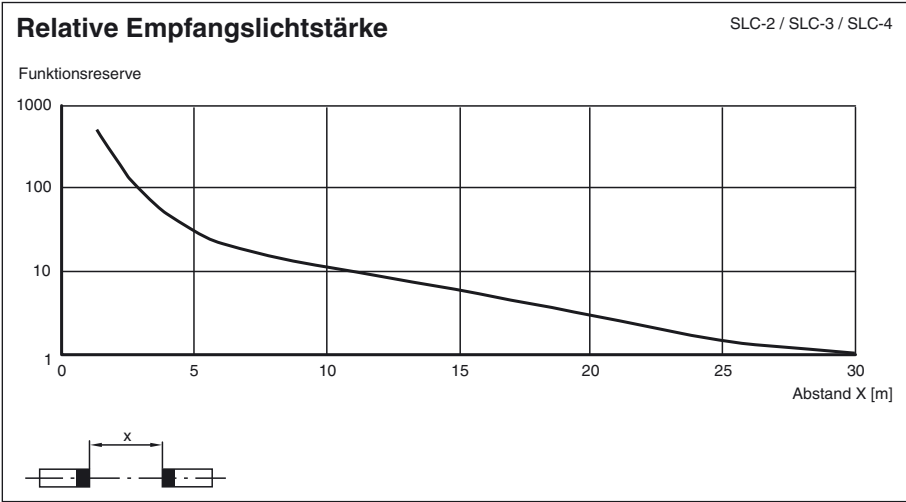
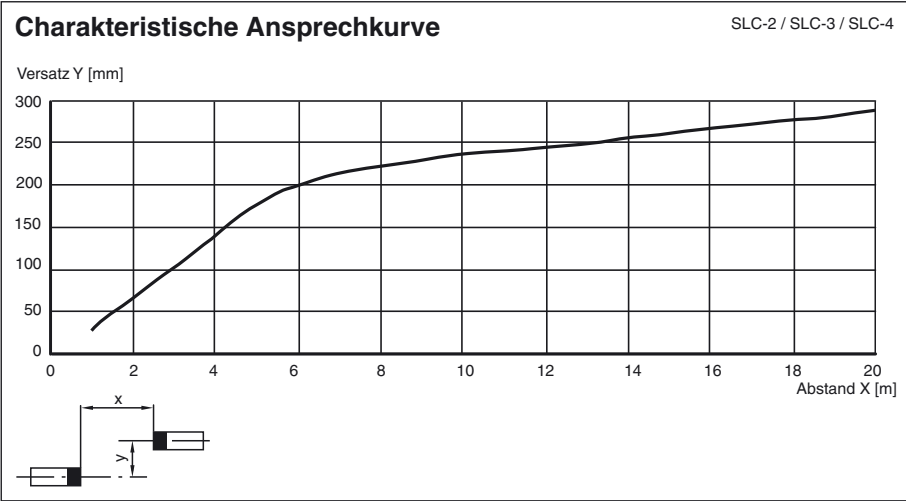
Mechanische Daten

Schutzart	IP67
Anschluss	Kabelverschraubung M20, Klemmraum mit Schraubklemmen, Leitungsquerschnitt max. 1,5 mm ²
Anschlussoptionen	Weitere Anschlussoptionen auf Anfrage: Steckverbinder M12, 8-polig Steckverbinder DIN 43 651 Hirschmann, 6-polig+PE Steckverbinder M26x11 Hirschmann, 11-polig+PE
Material	
Gehäuse	Strangpressprofil, RAL 1021 (gelb) beschichtet
Lichtaustritt	Kunststoffscheibe
Masse	je 3450 g

Zulassungen und Zertifikate

CE-Konformität	CE
UL-Zulassung	cULus Listed
CCC-Zulassung	Produkte, deren max. Betriebsspannung ≤36 V ist, sind nicht zulassungspflichtig und daher nicht mit einer CCC-Kennzeichnung versehen.
TÜV-Zulassung	TÜV

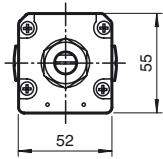
Kurven/Diagramme



Veröffentlichungsdatum: 2018-04-23 12:34 Ausgabedatum: 2018-04-23 116100_ger.xml

Zusatzinformationen

Profilmaße Draufsicht



Systemzubehör

- Befestigungs-Set SLC
- Schutzgläser für SLC (zum Schutz der optisch wirksamen Fläche)
- seitliche Verschraubung SLC
- Spiegel 2-, 3- oder 4-strahlig für SLC (für die mehrseitige Absicherung von Gefahrenbereichen)
- Laserausrichthilfe BA SLC
- Profilausrichthilfe PA SLP/SLC
- Bodenständer UC SLP/SLC
- Gehäuse für Bodenständer Enclosure UC SLP/SLC
- Anfahrschutz Damping UC SLP/SLC