



## Rideau opto-électronique de sécurité SLPC10-2-L

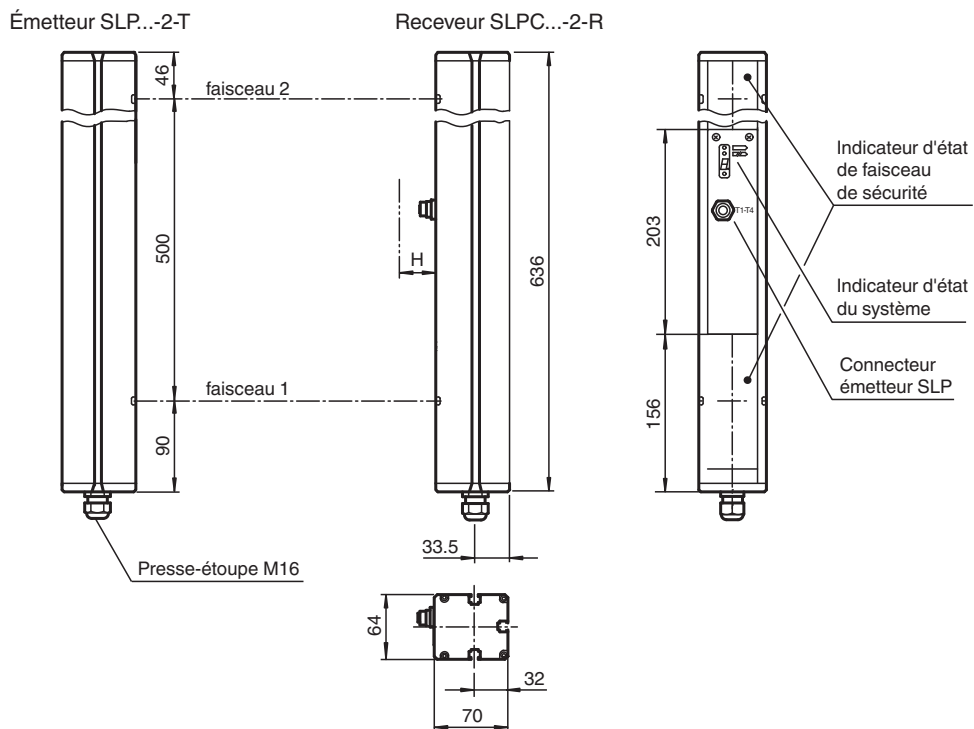


- Domaine de détection jusqu'à 10 m
- Version à 2 faisceaux
- Pas des faisceaux de 500 mm
- Autocontrôlée (type 4 selon EN 61496-1)
- Lumière d'émission rouge pour faciliter l'ajustage des cellules en mode barrage
- Utilisation avec et sans verrouillage démarrage/redémarrage
- Contrôle des contacteurs intégré
- Afficheur de diagnostic 7 segments
- Visualisation intégrée de l'état de commutation
- Réserve de fonction
- Sorties OSSD comme sorties électroniques ou sorties relais

Rideau opto-électronique de sécurité avec unité de contrôle intégrée



### Dimensions



### Données techniques

#### Composants du système

Émetteur	SLP10-2-T
Récepteur	SLPC10-2-R-L

#### Caractéristiques générales

Domaine de détection d'emploi	0,2 ... 10 m
Émetteur de lumière	LED
Type de lumière	rouge, lumière modulée
Taille de la cible	statique : 32 mm dynamique : 50 mm (pour v = 1,6 m/s de la cible)

Date de publication: 2020-06-05 Date d'édition: 2020-10-06 : 1 17564\_fra.pdf

Reportez-vous aux « Remarques générales sur les informations produit de Pepperl+Fuchs ».

Groupe Pepperl+Fuchs  
www.pepperl-fuchs.com

États-Unis : +1 330 486 0001  
fa-info@us.pepperl-fuchs.com

Allemagne : +49 621 776 1111  
fa-info@de.pepperl-fuchs.com

Singapour : +65 6779 9091  
fa-info@sg.pepperl-fuchs.com

**PEPPERL+FUCHS**

## Données techniques

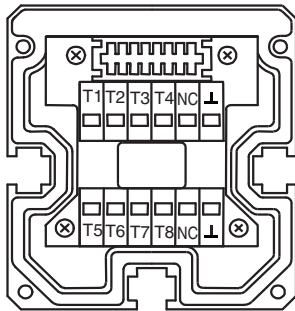
Pas des faisceau		500 mm
Nombre de faisceaux		2
Mode de fonctionnement		verrouillage démarrage/redémarrage, contrôle des contacteurs
Angle total du faisceau		< 5 °
<b>Valeurs caractéristiques pour la sécurité fonctionnelle</b>		
Niveaux de performance (PL)		PL e
catégorie		4
Durée de mission (T <sub>M</sub> )		20 a
PFH <sub>d</sub>		3,54 E-9
Type		4
<b>Eléments de visualisation/réglage</b>		
Indication du diagnostic		afficheur 7 segments
Visual. état de commutation		LED rouge : par voie de réception éteinte : interruption clignotante : réception allumée en permanence : réception avec une réserve de fonction suffisante sur la face avant : LED rouge : OSSD désactivées LED verte : OSSD activées
Visualisation de l'inhibition		témoin lumineux
Réserve de fonction		LED clignotante rouge à côté du récepteur
Eléments de contrôle		10 commutateurs DIL dans le bornier du récepteur
<b>Caractéristiques électriques</b>		
Tension d'emploi	U <sub>B</sub>	24 V C.C. -15% / +25% , isolée galvaniquement
Consommation à vide	I <sub>0</sub>	max. 250 mA
Classe de protection		III , IEC 61140
<b>Entrée</b>		
Courant de commande		env. 10 mA
Temps de commande		0,03 ... 1 s
Entrée test		entrée "reset" pour le test du système
Entrée de fonction		contrôle des contacteurs, acquittement de défaut
<b>Sortie</b>		
Sortie réserve de fonction		1 PNP, +U <sub>B</sub> -2 V, 300 mA max.
Sortie de sécurité		2 sorties électroniques flottantes à sûreté intégrée
Sortie signal		par voie 1 PNP, 300 mA max. pour l'état "prêt à démarrer", OSSD activées, OSSD désactivées, en parallèle signaux dans le support pour le témoin lumineux
Tension de commutation		Tension d'emploi -2 V
Courant de commutation		max. 0,5 A
Temps d'action		20 ms
<b>Conformité</b>		
sécurité fonctionnelle		ISO 13849-1
Norme produit		EN 61496-1 ; IEC 61496-2
<b>Agréments et certificats</b>		
Conformité CE		CE
Agréments		TÜV SÜD
<b>Conditions environnementales</b>		
Température ambiante		0 ... 50 °C (32 ... 122 °F)
Température de stockage		-20 ... 70 °C (-4 ... 158 °F)
Humidité rel. de l'air		95 % max., sans condensation
<b>Caractéristiques mécaniques</b>		
Degré de protection		IP65
Raccordement		presse-étoupe M16 , bornier avec bornes à ressort, connecteur M12 pour l'émetteur, support pour le témoin lumineux
Options de connexion		Autres options de raccordement à la demande : Connecteur DIN 43 651 Hirschmann, émetteur : à 6 pôles+PE, récepteur : à 11 pôles+PE

**Données techniques**

Matériel	
Boîtier	aluminium extrudé, RAL 1021 (jaune) anodisé
Sortie optique	vitre en matière plastique
Masse	par 2300 g

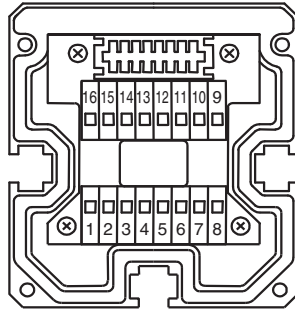
**Connexion**

**Émetteur SLP**



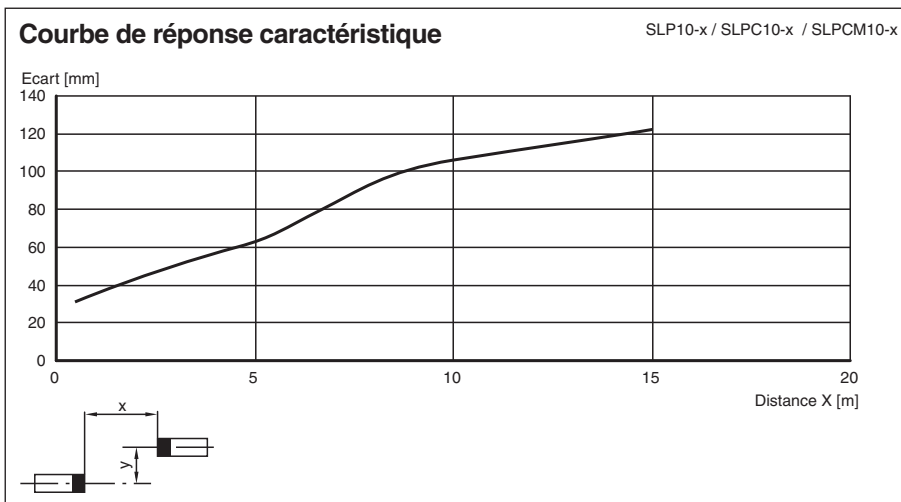
- T1 - voie émetteur 1
- T2 - voie émetteur 2
- ⏚ - 0V

**Receveur SLPC**



Récepteur SLPC (sorties semi-conducteur)	Receveur SLPC/31 (sorties relais)
	1 - Masse fonctionnelle 2 - 0V 3 - 24V
4 - n.c. 5 - - 6 - + 7 - OSSD 1 8 - OSSD 2	
	9 - Entrée, moniteur relais 10 - Entrée, autorisation de démarrage 11 - Entrée, réinitialisation 12 - Sortie PNP, optiques sales 13 - n.c. 14 - Sortie PNP, préparation au démarrage 15 - Sortie PNP, indicateur OSSD DÉSACTIVÉ 16 - Sortie PNP, indicateur OSSD ACTIVE

**Courbe caractéristique**



Date de publication: 2020-06-05 Date d'édition: 2020-10-06 : 117564\_fra.pdf

Reportez-vous aux « Remarques générales sur les informations produit de Pepperl+Fuchs ».

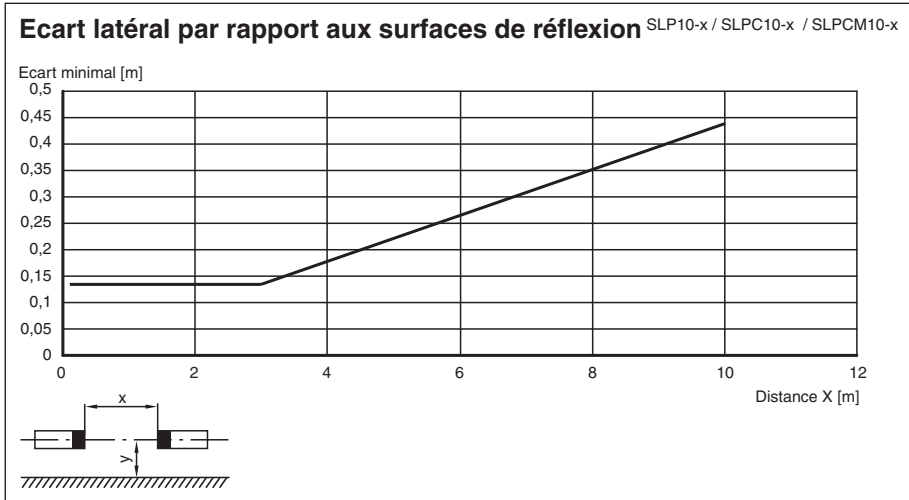
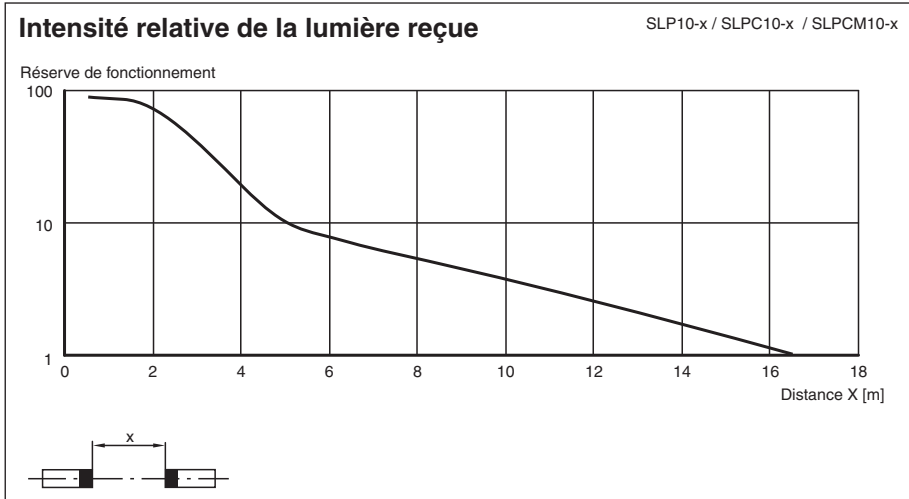
Groupe Pepperl+Fuchs  
www.pepperl-fuchs.com

États-Unis : +1 330 486 0001  
fa-info@us.pepperl-fuchs.com

Allemagne : +49 621 776 1111  
fa-info@de.pepperl-fuchs.com

Singapour : +65 6779 9091  
fa-info@sg.pepperl-fuchs.com

**PF PEPPERL+FUCHS**



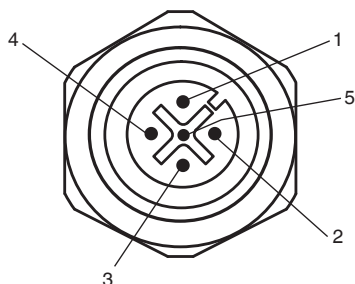
**Accessoires**

	<b>PG SLP-2</b>	Panneaux de protection en verre pour série SLP
--	-----------------	--

Date de publication: 2020-06-05 Date d'édition: 2020-10-06 : 117564\_fra.pdf

## Informations complémentaires

### Repérage des broches sur la face avant de l'appareil



Commande de l'émetteur T1 - T4

Broche	Fonction
1	émetteur voie 1
2	émetteur voie 2
3	0 V

## Accessoires pour le système

- Kit de fixation MS SLP
- Aide à l'alignement du profil PA SLP/SLC
- Aide à l'alignement de la lumière laser pour BA SLP
- Support UC SLP/SLC
- Boîtier pour support
- Enclosure UC SLP/SLC
- Protection antidémarrage
- Damping UC SLP/SLC
- Mirroir de déviation pour protection dans plusieurs directions SLP-2-M

## Accessoires

Vous trouverez de plus amples informations sur [www.pepperl-fuchs.com](http://www.pepperl-fuchs.com)