

Sicherheitslichtgitter SLPC30-4-L

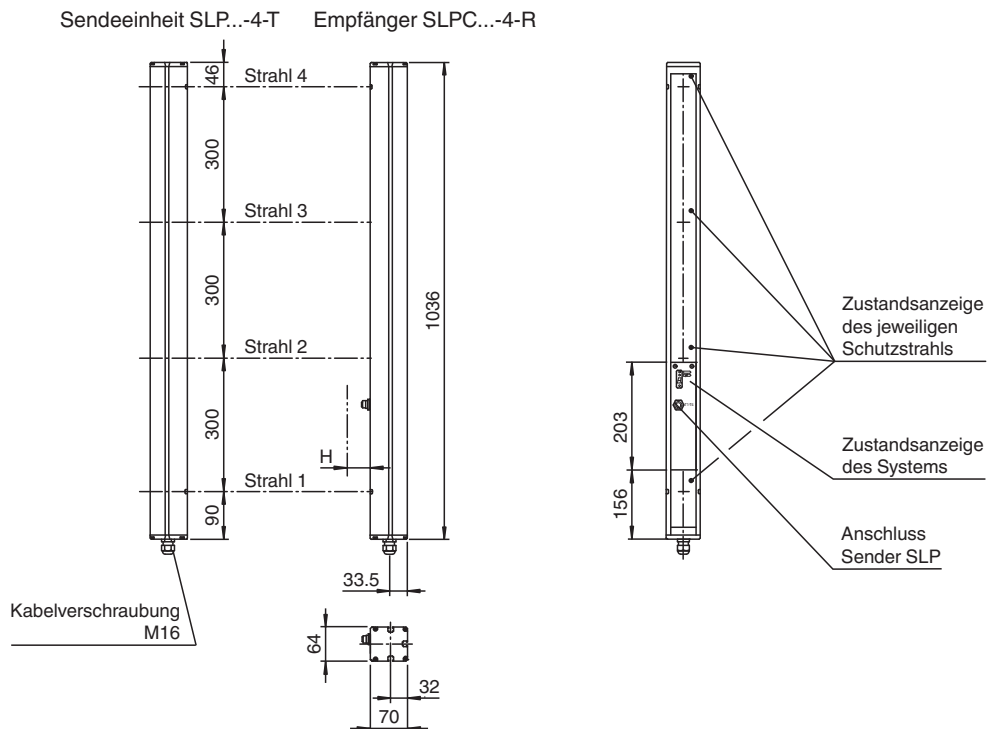


- Reichweite bis 30 m
- 4-strahlige Ausführung
- Strahlabstand 300 mm
- Selbstüberwachend (Typ 4 nach IEC/EN 61496-1)
- Rotes Sendelicht
- Mit und ohne Anlauf-/Wiederanlaufsperrung betreibbar
- Integrierter Relaismonitor
- 7-Segment-Diagnoseanzeige
- Integrierte Funktionsanzeige
- Vorausfallanzeige
- OSSD-Ausgänge als Halbleiter- oder Relaisausgänge

Sicherheitslichtgitter mit integrierter Auswerteeinheit



Abmessungen



Technische Daten

Einzelkomponenten	
Sender	SLP30-4-T
Empfänger	SLPC30-4-R-L
Allgemeine Daten	
Betriebsreichweite	6 ... 30 m
Lichtsender	LED

Veröffentlichungsdatum: 2020-09-28 Ausgabedatum: 2020-10-06 Dateiname: 117578_ger.pdf

Beachten Sie „Allgemeine Hinweise zu Pepperl+Fuchs-Produktinformationen“.

Pepperl+Fuchs-Gruppe
www.pepperl-fuchs.com

USA: +1 330 486 0001
fa-info@us.pepperl-fuchs.com

Deutschland: +49 621 776 1111
fa-info@de.pepperl-fuchs.com

Singapur: +65 6779 9091
fa-info@sg.pepperl-fuchs.com

PF PEPPERL+FUCHS

Technische Daten

Lichtart		rot, Wechsellicht
Hindernisgröße		statisch: 32 mm dynamisch: 50 mm (bei $v = 1,6$ m/s des Hindernisses)
Strahlabstand		300 mm
Strahlanzahl		4
Betriebsart		Anlauf-/Wiederanlaufsperr, Relaismonitor
Öffnungswinkel		$< 5^\circ$
Kenndaten funktionale Sicherheit		
Performance Level (PL)		PL e
Kategorie		Kat. 4
Gebrauchsdauer (T_M)		20 a
PFH _d		3,54 E-9
Typ		4
Anzeigen/Bedienelemente		
Diagnoseanzeige		7-Segment-Anzeige
Funktionsanzeige		LED rot: pro Empfangskanal aus: Unterbrechung, blinkt: Empfang, dauerhaft ein: Empfang mit ausreichender Funktionsreserve auf der Frontplatte: LED rot: OSSD aus, LED grün: OSSD ein
Mutinganzeige		Leuchtmelder
Vorausfallanzeige		LED rot neben Empfänger blinkt
Bedienelemente		10 DIP-Schalter im Klemmraum des Empfängers
Elektrische Daten		
Betriebsspannung	U_B	24 V DC -15% / +25% , galvanisch getrennt
Leerlaufstrom	I_0	max. 250 mA
Schutzklasse		III , IEC 61140
Eingang		
Betätigungsstrom		ca. 10 mA
Betätigungszeit		0,03 ... 1 s
Testeingang		Reset-Eingang für Systemtest
Funktionseingang		Relaismonitor, Anlauffreigabe
Ausgang		
Vorausfallausgang		1 PNP, $+U_B - 2$ V, max. 300 mA
Sicherheitsausgang		2 getrennte fehlersichere Halbleiterausgänge
Signalausgang		je 1 PNP, max. 300 mA für Anlaufbereitschaft, OSSD ein, OSSD aus, parallel dazu Signale im Lampensockel
Schaltspannung		Betriebsspannung -2 V
Schaltstrom		max. 0,5 A
Ansprechzeit		20 ms
Konformität		
Funktionale Sicherheit		ISO 13849-1
Produktnorm		EN 61496-1 ; IEC 61496-2
Zulassungen und Zertifikate		
CE-Konformität		CE
Zulassungen		TÜV SÜD
Umgebungsbedingungen		
Umgebungstemperatur		0 ... 50 °C (32 ... 122 °F)
Lagertemperatur		-20 ... 70 °C (-4 ... 158 °F)
Relative Luftfeuchtigkeit		max. 95 %, nicht kondensierend
Mechanische Daten		
Schutzart		IP65
Anschluss		Kabelverschraubung M16 , Klemmraum mit Cage-Klemmen, M12-Steckverbinder für Sender, Lampensockel für Leuchtmelder

Veröffentlichungsdatum: 2020-09-28 Ausgabedatum: 2020-10-06 Dateiname: 117578_ger.pdf

Beachten Sie „Allgemeine Hinweise zu Pepperl+Fuchs-Produktinformationen“.

 Pepperl+Fuchs-Gruppe
www.pepperl-fuchs.com

 USA: +1 330 486 0001
fa-info@us.pepperl-fuchs.com

 Deutschland: +49 621 776 1111
fa-info@de.pepperl-fuchs.com

 Singapur: +65 6779 9091
fa-info@sg.pepperl-fuchs.com

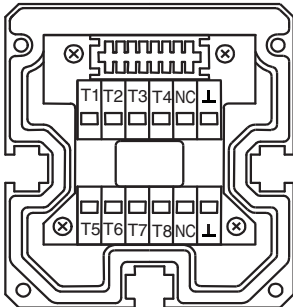
 PEPPERL+FUCHS

Technische Daten

Anschlussoptionen	Weitere Anschlussoptionen auf Anfrage: Steckverbinder DIN 43 651 Hirschmann, Sender: 6-polig+PE, Empfänger: 11-polig+PE
Material	
Gehäuse	Strangpressprofil, RAL 1021 (gelb) beschichtet
Lichtaustritt	Kunststoffscheibe
Masse	je 3700 g

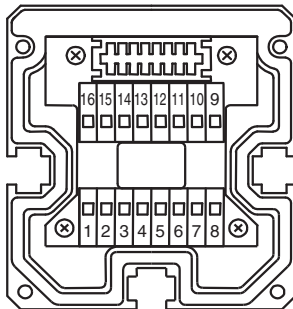
Anschluss

Sender SLP



- T1 - Sender Kanal 1
- T2 - Sender Kanal 2
- T3 - Sender Kanal 3
- T4 - Sender Kanal 4
- ⏚ - 0 V

Empfänger SLPC

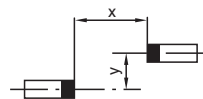
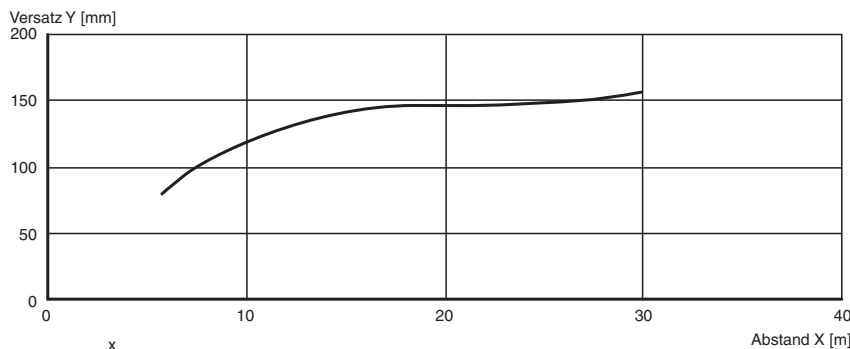


Empfänger SLPC (Halbleiterausgänge)	Empfänger SLPC/31 (Relaisausgänge)
	1 - Funktionserde 2 - 0 V 3 - 24 V
4 - N.C.	4 -
5 - -	5 -
6 - +	6 -
7 - OSSD 1	7 -
8 - OSSD 2	8 -
	9 - Eingang Relaismonitor 10 - Eingang Anlaufreigabe 11 - Eingang Reset 12 - PNP-Ausgang Verschmutzung 13 - N.C. 14 - PNP-Ausgang Anlaufbereitschaft 15 - PNP-Ausgang Meldung OSSD AUS 16 - PNP-Ausgang Meldung OSSD EIN

Kennlinie

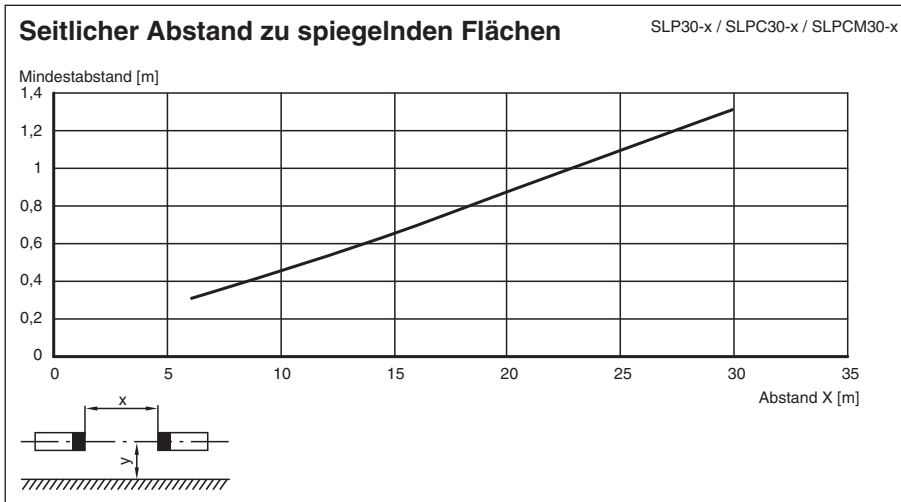
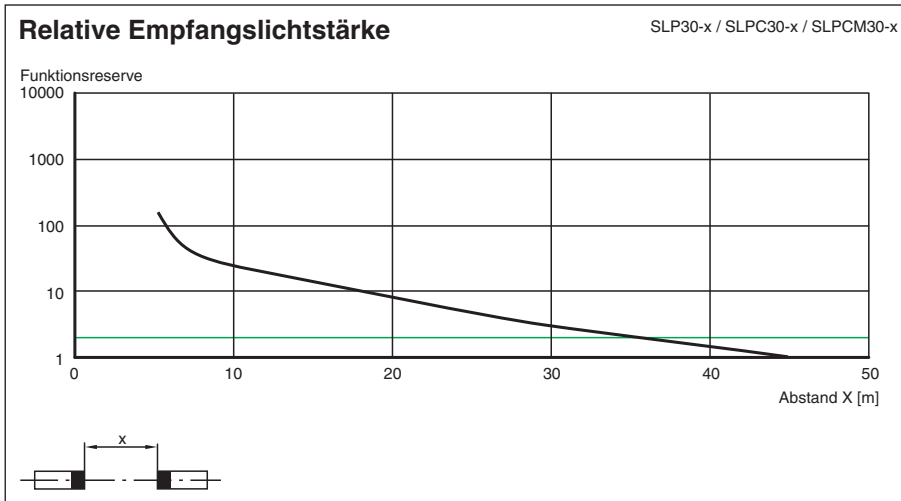
Charakteristische Ansprechkurve

SLP30-x / SLPC30-x / SLPCM30-x




Veröffentlichungsdatum: 2020-09-28 Ausgabedatum: 2020-10-06 Dateiname: 117578_ger.pdf

Beachten Sie „Allgemeine Hinweise zu Pepperl+Fuchs-Produktinformationen“.



Zubehör

	PG SLP-4	Schutzgläser für Serie SLP
---	-----------------	----------------------------

Veröffentlichungsdatum: 2020-09-28 Ausgabedatum: 2020-10-06 Dateiname: 117578_ger.pdf

Beachten Sie „Allgemeine Hinweise zu Pepperl+Fuchs-Produktinformationen“.

Pepperl+Fuchs-Gruppe
www.pepperl-fuchs.com

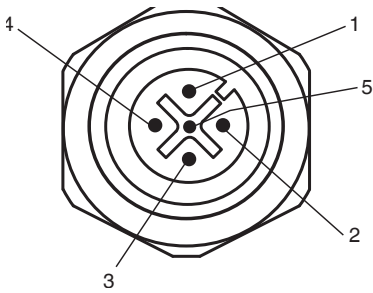
USA: +1 330 486 0001
fa-info@us.pepperl-fuchs.com

Deutschland: +49 621 776 1111
fa-info@de.pepperl-fuchs.com

Singapur: +65 6779 9091
fa-info@sg.pepperl-fuchs.com

Zusatzinformationen

Buchsenbelegung auf der Gerätevorderseite



Senderansteuerung T1 - T4

Buchse	Funktion
1	Sender Kanal 1
2	Sender Kanal 2
3	0 V
4	Sender Kanal 3
5	Sender Kanal 4

Systemzubehör

- Befestigungs-Set MS SLP
- Profilausrichthilfe PA SLP/SLC
- Laserausrichthilfe BA SLP
- Bodenständer UC SLP/SLC
- Gehäuse für Bodenständer
Enclosure UC SLP/SLC
- Anfahrerschutz
Damping UC SLP/SLC
- Umlenkspiegel für mehrseitige Absicherung SLP-4-M

Zubehör

Weiteres Zubehör finden Sie im Internet unter www.pepperl-fuchs.com