

Rejillas ópticas de seguridad SLPC30-4-L



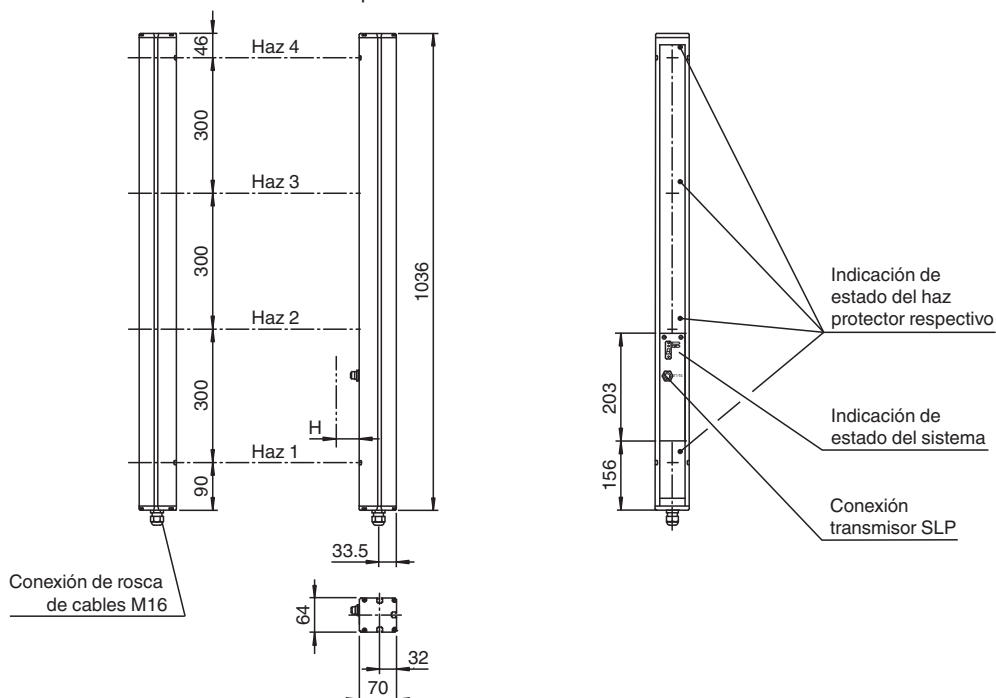
- Alcance hasta 30 m
- Versión de 4 haces
- Distancia entre haces 300 mm
- Autocontrolado (tipo 4 según IEC/EN 61496-1)
- Luz emisora rojo
- Función con o sin bloqueo de arranque/rearranque
- Monitorizaje de relés integrado
- Indicación de diagnóstico de 7 segmentos
- Indicación de la función integrada
- Indicación de preavería
- Salidas OSSD como salidas semiconductores o relés

Fibras ópticas de seguridad con unidad de evaluación integrada



Dimensiones

Unidad de transmisión SLP...-4-T Receptor SLPC...-4-R



Datos técnicos

Componentes del sistema

Emisor	SLP30-4-T
Receptor	SLPC30-4-R-L

Datos generales

Distancia útil operativa	6 ... 30 m
Emisor de luz	LED

Fecha de publicación: 2020-09-28 Fecha de edición: 2020-10-06 : 117578_spa.pdf

Consulte "Notas generales sobre la información de los productos de Pepperl+Fuchs".

Pepperl+Fuchs Group
www.pepperl-fuchs.com

EE. UU.: +1 330 486 0001
fa-info@us.pepperl-fuchs.com

Alemania: +49 621 776 1111
fa-info@de.pepperl-fuchs.com

Singapur: +65 6779 9091
fa-info@sg.pepperl-fuchs.com

PF PEPPERL+FUCHS

Datos técnicos

Tipo de luz		Luz alterna, roja
Dimensión del obstáculo		estático: 32 mm dinámico: 50 mm (con $v = 1,6$ m/s del obstáculo)
Distancia del haz		300 mm
Nº de haces		4
Modo operativo		Bloqueo de arranque/rearranque, monitorizaje de relés
Angulo de apertura		$< 5^\circ$
Datos característicos de seguridad funcional		
Nivel de prestaciones (PL)		PL e
Categoría		cat. 4
Duración de servicio (T_M)		20 a
PFH _d		3,54 E-9
Tipo		4
Elementos de indicación y manejo		
Indicación de diagnóstico		Display de 7 segmentos
Indicación de la función		LED rojo: por canal receptor off: interrupción parpadea: recepción on permanente: recepción con suficiente reserva de función en placa frontal: LED rojo: OSSD off LED verde: OSSD on
Indicación Muting		Indicador luminoso
Indicación de preavería		LED rojo al lado del receptor parpadea
Elementos de mando		10 conmutadores DIP en compartimento terminal del receptor
Datos eléctricos		
Tensión de trabajo	U_B	24 V CC -15% / +25% , con aislamiento galvánico
Corriente en vacío	I_0	máx. 250 mA
Clase de protección		III , IEC 61140
Entrada		
Corriente operativa		aprox. 10 mA
Tiempo operativo		0,03 ... 1 s
Entrada de Test		Entrada Reset para test del sistema
Entrada de función		Monitorizaje de relés, desbloqueo del arranque
Salida		
Salida de preavería		1 PNP, $+U_B - 2$ V, máx. 300 mA
Salida de seguridad		2 salidas semiconductoras aisladas, seguras ctra. fallos
Señal de salida		por 1 PNP, máx. 300 mA para reserva de arranque, OSSD on, OSSD off, en paralelo a la señal en base de lámpara
Tensión de conmutación		Tensión de trabajo -2 V
Corriente de conmutación		máx. 0,5 A
Tiempo de respuesta		20 ms
Conformidad		
Seguridad funcional		ISO 13849-1
Norma del producto		EN 61496-1 ; IEC 61496-2
Autorizaciones y Certificados		
Conformidad CE		CE
Certificados		TÜV SÜD
Condiciones ambientales		
Temperatura ambiente		0 ... 50 °C (32 ... 122 °F)
Temperatura de almacenaje		-20 ... 70 °C (-4 ... 158 °F)
Humedad del aire relativa		máx. 95 %, sin condensar
Datos mecánicos		
Grado de protección		IP65
Conexión		Cable conectado por rosca M16 , Compartimento terminal con terminales "Cage", Conector enchufable M12 para emisor, base de lámpara para indicador luminoso

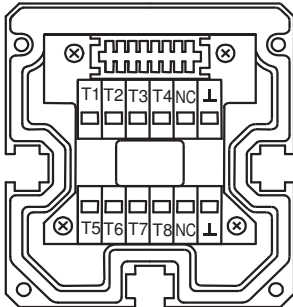
Fecha de publicación: 2020-09-28 Fecha de edición: 2020-10-06 : 117578_spa.pdf

Datos técnicos

Opciones de conexión	Otras opciones de conexión bajo pedido: Conector enchufable DIN 43 651 Hirschmann, Emisor: 6 polos+PE, Receptor: 11 polos+PE
Material	
Carcasa	Perfil a presión de conducto de aluminio, cubierto RAL 1021 (amarillo)
Salida de luz	Luneta de plástico
Masa	por cada 3700 g

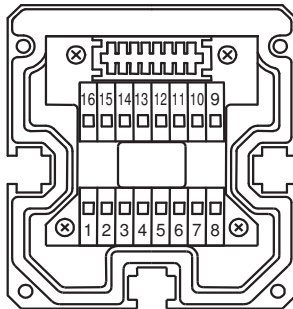
Conexión

Transmisor SLP



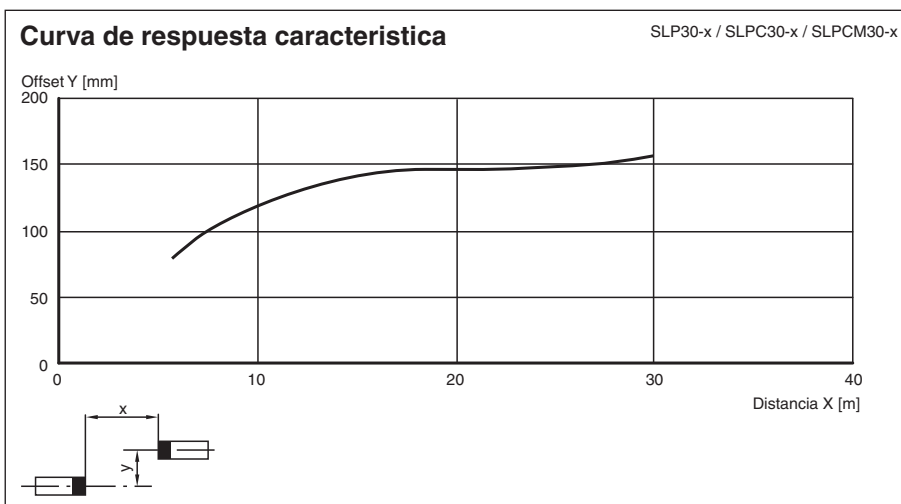
- T1 - Transmisor canal 1
- T2 - Transmisor canal 2
- T3 - Transmisor canal 3
- T4 - Transmisor canal 4
- ⏚ - 0 V

Receptor SLPC

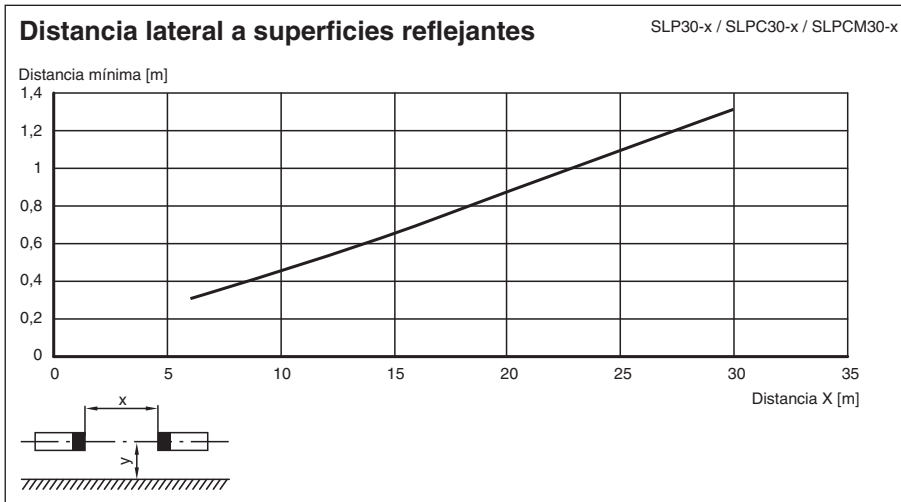
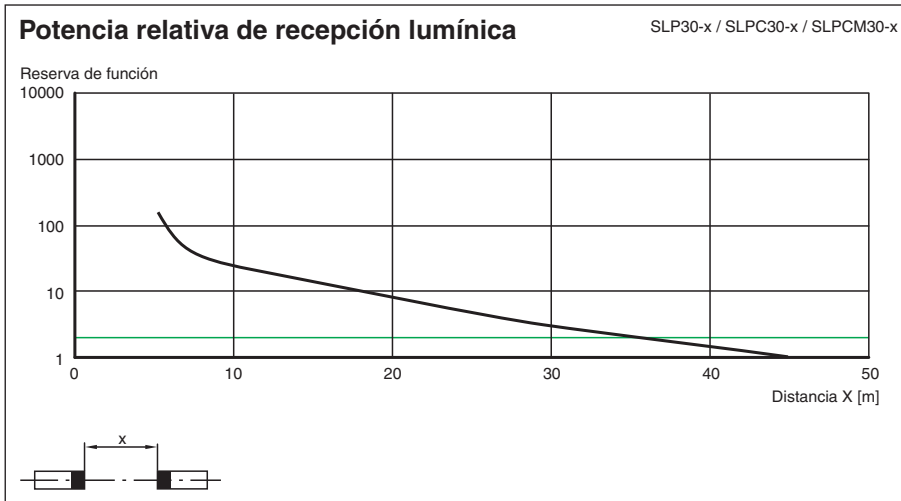


Receptor SLPC (salidas de semiconductor)	Receptor SLPC/31 (uscite a relè)
	1 - Toma de tierra de funciones 2 - 0 V 3 - 24 V
4 - N.C. 5 - - 6 - + 7 - OSSD 1 8 - OSSD 2	 4 5 6 7 8
	9 - Entrada monitorización de relés 10 - Entrada desbloqueo de arranque 11 - Entrada reset 12 - Salida PNP suciedad 13 - N.C. 14 - Salida PNP reserva de arranque 15 - Salida PNP mensaje OSSD OFF 16 - Salida PNP mensaje OSSD ON


Curva de características



Fecha de publicación: 2020-09-28 Fecha de edición: 2020-10-06 : 117578_spa.pdf



Accesorios

	PG SLP-4	Vidrio protector para Serie SLP
---	-----------------	---------------------------------

Fecha de publicación: 2020-09-28 Fecha de edición: 2020-10-06 : 117578_spa.pdf

Consulte "Notas generales sobre la información de los productos de Pepperl+Fuchs".

Pepperl+Fuchs Group
www.pepperl-fuchs.com

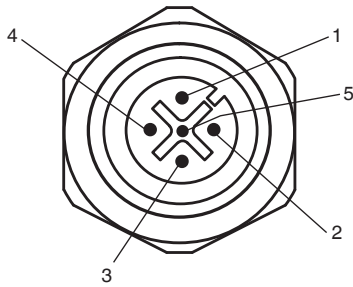
EE. UU.: +1 330 486 0001
fa-info@us.pepperl-fuchs.com

Alemania: +49 621 776 1111
fa-info@de.pepperl-fuchs.com

Singapur: +65 6779 9091
fa-info@sg.pepperl-fuchs.com

Informaciones adicionales

Distribución de las hembras en la parte anterior del aparato



Control del emisor T1 - T4

hembra	función
1	canal emisor 1
2	canal emisor 2
3	0 V
4	canal emisor 3
5	canal emisor 4

Accesorios de systema

- juego de fijación MS SLP
- ayuda de supresión del perfil PA SLP/SLC
- ayuda de supresión del láser BA SLP
- soportes de suelo UC SLP/SLC
- carcasa para soporte de suelo Enclosure UC SLP/SLC
- amortiguamiento Damping UC SLP/SLC
- espejo de desviación para asegurar desde varios lados SLP-4-M

Accesorios

Pueden encontrarse otros accesorios en www.pepperl-fuchs.com