

Griglia luminosa di sicurezza SLPC30-4-L/31



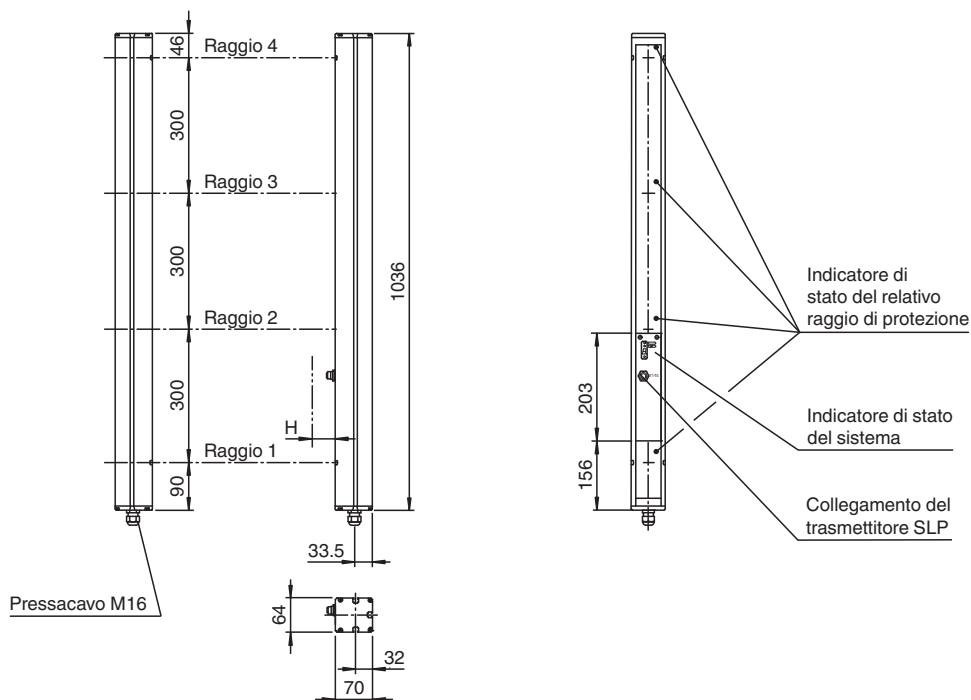
- Distanza utile fino a 30 m
- Modello a 4 fasci
- Distanza del fascio di 300 mm
- Con autosorveglianza (tipo 4 a norme IEC/EN 61496-1)
- Luce rossa
- Funzionamento con e senza interdizione di avviamento/riavviamento
- Monitor relé integrato
- Indicatore diagnostico a 7 segmenti
- Indicatore funzionale integrato
- Display preallarme
- Uscite OSSD come uscite semiconduttore o uscite relé

Griglia optoelettronica di sicurezza con un'unità di analisi integrata



Dimensioni

Unità di trasmissione SLP...-4-T Ricevitore SLPC...-4-R



Dati tecnici

Componenti di sistema

Trasmettitori	SLP30-4-T
Ricevitori	SLPC30-4-R-L/31

Dati generali

Distanza della portata	6 ... 30 m
Trasmettitore fotoelettrico	LED

Dati tecnici

Tipo di luce		rossa modulata
Dimensioni dell'ostacolo		Statico: 32 mm dinamico: 50 mm (con ostacolo a velocità $v = 1,6 \text{ m/s}$)
Distanza del fascio		300 mm
Numero di fasci		4
Modo operativo		Interdizione di avviamento/riavviamento, monitor relè
Angolo di apertura		$< 5^\circ$
Parametri Functional Safety		
Livello di performance (PL)		PL e
Categoria		4
Durata dell'utilizzo (T_M)		20 a
PFH_d		3,54 E-9
B_{10d}		vedere le istruzioni per l'uso
Tipo		4
Indicatori / Elementi di comando		
Indicatore di diagnosi		Display a 7 segmenti
Visualizzatore funzioni		LED rosso: per canale di ricezione Spento: interruzione Lampeggiante: ricezione Acceso: ricezione con riserva funzionale sufficiente Sulla piastra frontale: LED rosso: OSSD disattivo LED verde: OSSD attivo
Indicazione muting		Segnalatore luminoso
Display preallarme		Il LED rosso accanto al ricevitore lampeggia
Elementi di comando		10 DIP switch nel vano morsetti del ricevitore
Dati elettrici		
Tensione di esercizio	U_B	24 V DC -15% / +25% , a separazione galvanica
Corrente in assenza di carico	I_0	max. 250 mA
Classe di protezione		III , IEC 61140
Ingresso		
Corrente di azionamento		circa. 10 mA
Tempo di azionamento		0,03 ... 1 s
Ingresso di test		Ingresso di reset per test del sistema
Ingresso funzionale		Monitor relè, abilitazione di avviamento
Uscita		
Uscita di preallarme		1 PNP, $+U_B -2 \text{ V}$, max. 300 mA
Uscita di sicurezza		2 uscite a relè, contatti NO forzati
Uscita del segnale		1 PNP ognuno, max. 300 mA perpronto partenza, OSSD acceso, OSSD spento, parallelamente segnali nello zoccolo portalampada
Tensione di uscita		20 ... 60 V DC, 12 ... 25 V AC _{eff}
Corrente di uscita		0,01 ... 2 A
Commutazione dell'alimentazione		100 VA
Tempo di reazione		40 ms
Conformità		
sicurezza funzionale		ISO 13849-1
Standard di prodotto		EN 61496-1 ; IEC 61496-2
Omologazioni e certificati		
Conformità CE		CE
Omologazioni		TÜV SÜD
Condizioni ambientali		
Temperatura ambiente		0 ... 50 °C (32 ... 122 °F)
Temperatura di stoccaggio		-20 ... 70 °C (-4 ... 158 °F)
Umidità relativa dell'aria		max. 95 %, non condensante
Dati meccanici		
Grado di protezione		IP65

Data di edizione: 2020-09-28 Data di stampare: 2020-10-06 : 117579_ita.pdf

Consultate "Note generali relative alle informazioni sui prodotti Pepperl+Fuchs".

Pepperl+Fuchs Group
www.pepperl-fuchs.comUSA: +1 330 486 0001
fa-info@us.pepperl-fuchs.comGermania: +49 621 776 1111
fa-info@de.pepperl-fuchs.comSingapore: +65 6779 9091
fa-info@sg.pepperl-fuchs.com

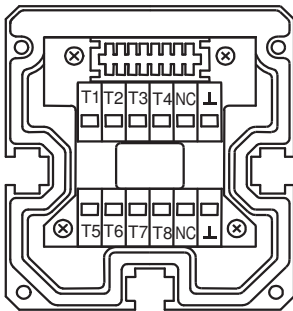
PEPPERL+FUCHS

Dati tecnici

Collegamento	Collegamento del cavo a raccordo filettato M16 , Vano morsetti con morsetti Cage, Connettore M12 pertrasmettitore, Zoccolo portalampada per segnalatore luminoso
Opzioni collegamento	Altre opzioni di collegamento su richiesta: Connettore DIN 43 651 Hirschmann, emettitore: a 6 poli+PE, ricevitore: a 11 poli+PE
Materiale	
Custodia	Profilo di alluminio estruso, RAL 1021 (giallo) rivestito
Superficie dell'ottica	Disco di plastica
Peso	Ognuno 3700 g

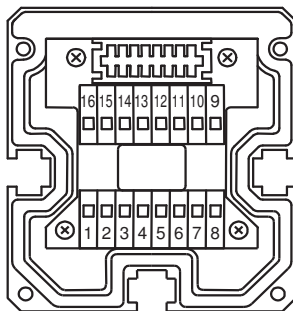
Collegamento

Trasmettitore SLP



- T1 - Trasmettitore canale 1
- T2 - Trasmettitore canale 2
- T3 - Trasmettitore canale 3
- T4 - Trasmettitore canale 4
- ⊥ - 0 V

Ricevitore SLPC

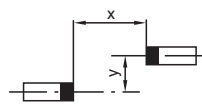
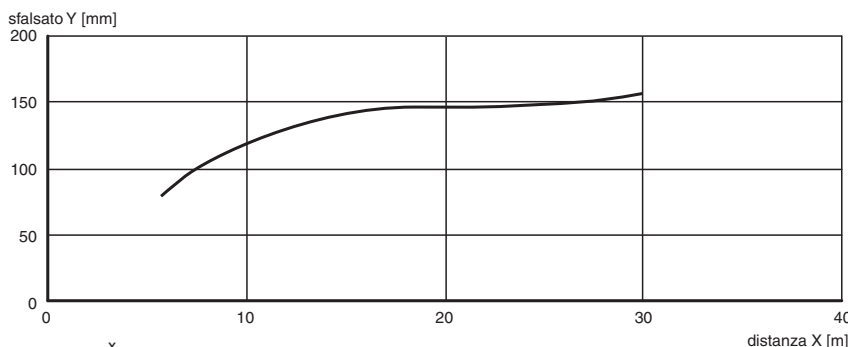


Ricevitori SLPC (uscite a semiconduttore)	Ricevitori SLPC/31 (salidas de relés)
	1 - Conduttore di messa a terra funzionale 2 - 0 V 3 - 24 V
4 - N.C. 5 - - 6 - + 7 - OSSD 1 8 - OSSD 2	 4 5 6 7 8
	9 - Ingresso monitor di controllo con uscite a relè 10 - Ingresso per l'abilitazione all'avvio 11 - Ingresso di azzeramento 12 - Uscita PNP per lo sporcamento 13 - N.C. 14 - Uscita PNP di operatività all'avvio 15 - Uscita PNP di segnale, OSSD INATTIVO 16 - Uscita PNP di segnale, OSSD ATTIVO

Curva caratteristica

Curve di risposta caratteristiche

SLP30-x / SLPC30-x / SLPCM30-x



Data di edizione: 2020-09-28 Data di stampare: 2020-10-06 : 117579_ita.pdf

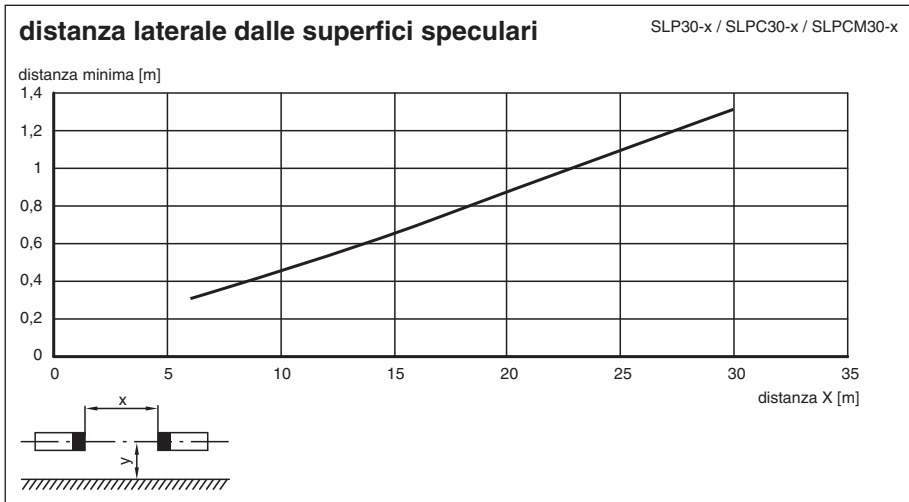
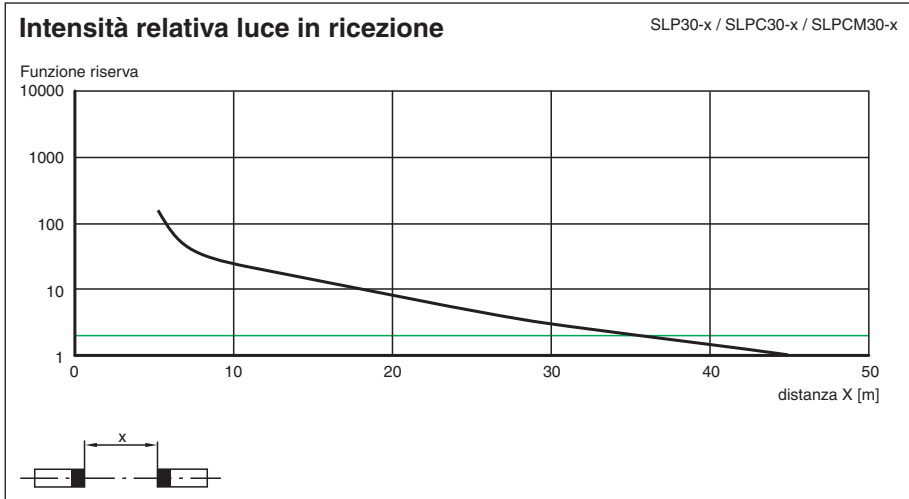
Consultate "Note generali relative alle informazioni sui prodotti Pepperl+Fuchs".

Pepperl+Fuchs Group
www.pepperl-fuchs.com

USA: +1 330 486 0001
fa-info@us.pepperl-fuchs.com

Germania: +49 621 776 1111
fa-info@de.pepperl-fuchs.com

Singapore: +65 6779 9091
fa-info@sg.pepperl-fuchs.com

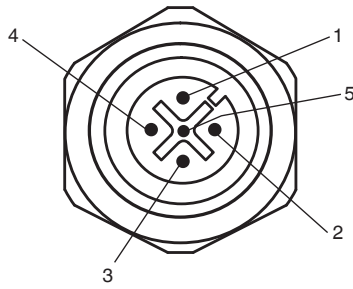


Accessori

	PG SLP-4	Vetri di protezione della serie SLP
---	-----------------	-------------------------------------

Informazioni supplementari

Configurazione dei connettori sulla parte frontale dell'apparecchio



Comando dei trasmettitori T1 - T4

Connettore	Funzione
1	trasmettitore canale 1
2	trasmettitore canale 2
3	0 V
4	trasmettitore canale 3
5	trasmettitore canale 4

Accessori di sistema

- Set di fissaggio Mdeamento del profilo PA SLP/SLC
- Dispositivo di allineamento laser BA SLP
- Montante di supporto UC SLP/SLC
- Involucro per montante di supporto Enclosure UC SLP/SLC
- Dispositivo antiavviamento Damping UC SLP/SLC
- Specchio di deviazione per il controllo multilaterale SLP-4-M

Accessori

Per altri accessori vedere il sito Internet www.pepperl-fuchs.com