

## Griglia luminosa di sicurezza SLPC65-4-L/31



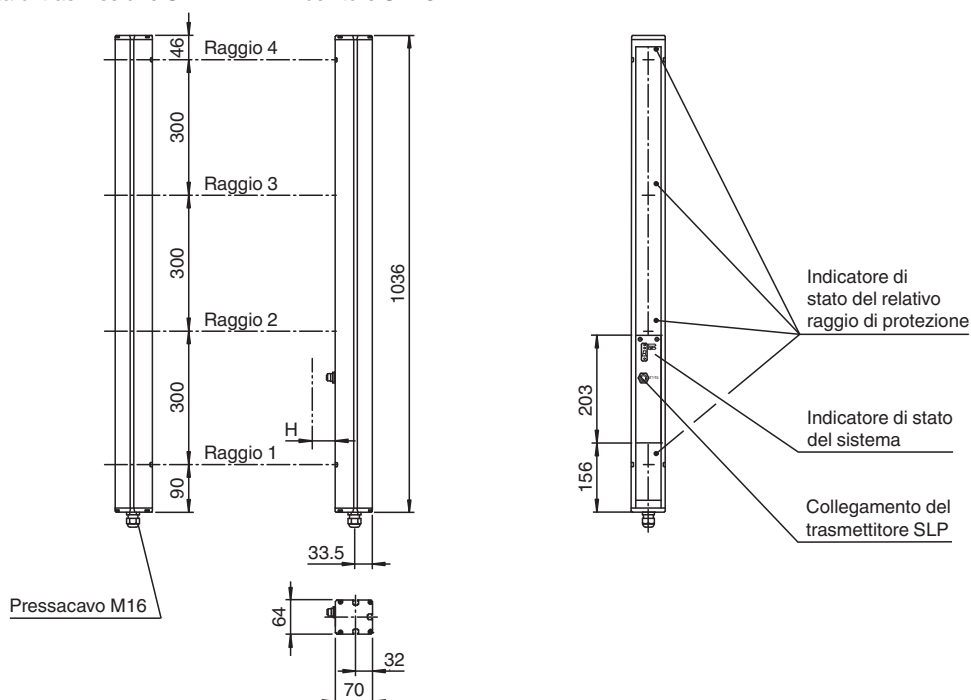
- Distanza utile fino a 65 m
- Modello a 4 fasci
- Distanza del fascio di 300 mm
- Con autosorveglianza (tipo 4 a norme IEC/EN 61496-1)
- Luce rossa
- Funzionamento con e senza interdizione di avviamento/riavviamento
- Monitor relé integrato
- Indicatore diagnostico a 7 segmenti
- Indicatore funzionale integrato
- Display preallarme
- Uscite OSSD come uscite semiconduttore o uscite relé

Griglia optoelettronica di sicurezza con un'unità di analisi integrata



### Dimensioni

Unità di trasmissione SLP...-4-T Ricevitore SLPC...-4-R



### Dati tecnici

#### Componenti di sistema

Trasmittitori	SLP65-4-T
Ricevitori	SLPC65-4-R-L/31

#### Dati generali

Distanza della portata	12 ... 65 m
Trasmittitore fotoelettrico	LED

Data di edizione: 2020-09-28 Data di stampare: 2020-10-06 : 117581\_ita.pdf

Consultate "Note generali relative alle informazioni sui prodotti Pepperl+Fuchs".

Pepperl+Fuchs Group  
www.pepperl-fuchs.com

USA: +1 330 486 0001  
fa-info@us.pepperl-fuchs.com

Germania: +49 621 776 1111  
fa-info@de.pepperl-fuchs.com

Singapore: +65 6779 9091  
fa-info@sg.pepperl-fuchs.com

**pf** PEPPERL+FUCHS

## Dati tecnici

Tipo di luce		rossa modulata
Dimensioni dell'ostacolo		Statico: 32 mm dinamico: 50 mm (con ostacolo a velocità $v = 1,6 \text{ m/s}$ )
Distanza del fascio		300 mm
Numero di fasci		4
Modo operativo		Interdizione di avviamento/riavviamento, monitor relè
Angolo di apertura		$< 5^\circ$
<b>Parametri Functional Safety</b>		
Livello di performance (PL)		PL e
Categoria		4
Durata dell'utilizzo ( $T_M$ )		20 a
$PFH_d$		3,54 E-9
$B_{10d}$		vedere le istruzioni per l'uso
Tipo		4
<b>Indicatori / Elementi di comando</b>		
Indicatore di diagnosi		Display a 7 segmenti
Visualizzatore funzioni		LED rosso: per canale di ricezione Spento: interruzione Lampeggiante: ricezione Acceso: ricezione con riserva funzionale sufficiente Sulla piastra frontale: LED rosso: OSSD disattivo LED verde: OSSD attivo
Indicazione muting		Segnalatore luminoso
Display preallarme		Il LED rosso accanto al ricevitore lampeggia
Elementi di comando		10 DIP switch nel vano morsetti del ricevitore
<b>Dati elettrici</b>		
Tensione di esercizio	$U_B$	24 V DC -15% / +25% , a separazione galvanica
Corrente in assenza di carico	$I_0$	max. 250 mA
Classe di protezione		III , IEC 61140
<b>Ingresso</b>		
Corrente di azionamento		circa. 10 mA
Tempo di azionamento		0,03 ... 1 s
Ingresso di test		Ingresso di reset per test del sistema
Ingresso funzionale		Monitor relè, abilitazione di avviamento
<b>Uscita</b>		
Uscita di preallarme		1 PNP, $+U_B -2 \text{ V}$ , max. 300 mA
Uscita di sicurezza		2 uscite a relè, contatti NO forzati
Uscita del segnale		1 PNP ognuno, max. 300 mA perpronto partenza, OSSD acceso, OSSD spento, parallelamente segnali nello zoccolo portalampada
Tensione di uscita		20 ... 60 V DC, 12 ... 25 V AC <sub>eff</sub>
Corrente di uscita		0,01 ... 2 A
Commutazione dell'alimentazione		100 VA
Tempo di reazione		40 ms
<b>Conformità</b>		
sicurezza funzionale		ISO 13849-1
Standard di prodotto		EN 61496-1 ; IEC 61496-2
<b>Omologazioni e certificati</b>		
Conformità CE		CE
Omologazioni		TÜV SÜD
<b>Condizioni ambientali</b>		
Temperatura ambiente		0 ... 50 °C (32 ... 122 °F)
Temperatura di stoccaggio		-20 ... 70 °C (-4 ... 158 °F)
Umidità relativa dell'aria		max. 95 %, non condensante
<b>Dati meccanici</b>		
Grado di protezione		IP65

Data di edizione: 2020-09-28 Data di stampare: 2020-10-06 : 117581\_ita.pdf

Consultate "Note generali relative alle informazioni sui prodotti Pepperl+Fuchs".

 Pepperl+Fuchs Group  
www.pepperl-fuchs.com

 USA: +1 330 486 0001  
fa-info@us.pepperl-fuchs.com

 Germania: +49 621 776 1111  
fa-info@de.pepperl-fuchs.com

 Singapore: +65 6779 9091  
fa-info@sg.pepperl-fuchs.com

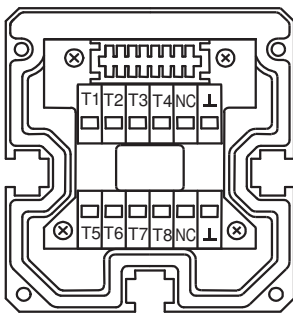
 **PEPPERL+FUCHS**

**Dati tecnici**

Collegamento	Collegamento del cavo a raccordo filettato M16 , Vano morsetti con morsetti Cage, Connettore M12 pertrasmettitore, Zoccolo portalampada per segnalatore luminoso
Opzioni collegamento	Altre opzioni di collegamento su richiesta: Connettore DIN 43 651 Hirschmann, emettitore: a 6 poli+PE, ricevitore: a 11 poli+PE
Materiale	
Custodia	Profilo di alluminio estruso, RAL 1021 (giallo) rivestito
Superficie dell'ottica	Disco di plastica
Peso	Ognuno 3700 g

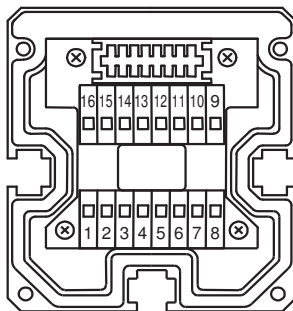
**Collegamento**

**Trasmettitore SLP**



- T1 - Trasmettitore canale 1
- T2 - Trasmettitore canale 2
- T3 - Trasmettitore canale 3
- T4 - Trasmettitore canale 4
- ⊥ - 0 V

**Ricevitore SLPC**

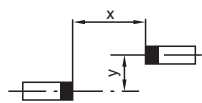
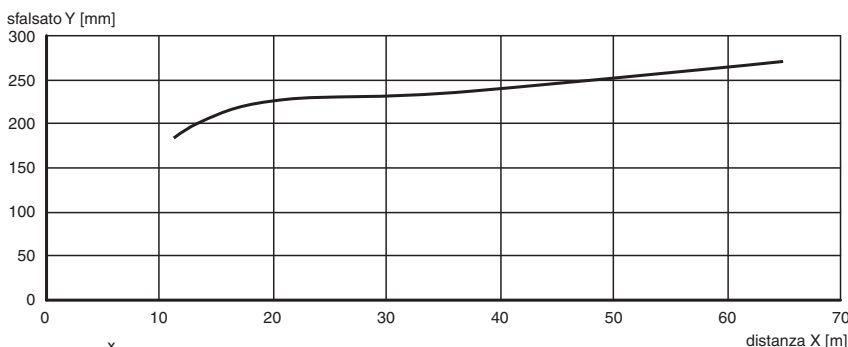


Ricevitori SLPC (uscite a semiconduttore)	Ricevitori SLPC/31 (salidas de relés)
	1 - Conduttore di messa a terra funzionale 2 - 0 V 3 - 24 V
4 - N.C. 5 - - 6 - + 7 - OSSD 1 8 - OSSD 2	 4 5 6 7 8
	9 - Ingresso monitor di controllo con uscite a relè 10 - Ingresso per l'abilitazione all'avvio 11 - Ingresso di azzeramento 12 - Uscita PNP per lo sporcamento 13 - N.C. 14 - Uscita PNP di operatività all'avvio 15 - Uscita PNP di segnale, OSSD INATTIVO 16 - Uscita PNP di segnale, OSSD ATTIVO

**Curva caratteristica**

**Curve di risposta caratteristiche**

SLP65-x / SLPC65-x / SLPCM65-x



Data di edizione: 2020-09-28 Data di stampare: 2020-10-06 : 117581\_ita.pdf

Consultate "Note generali relative alle informazioni sui prodotti Pepperl+Fuchs".

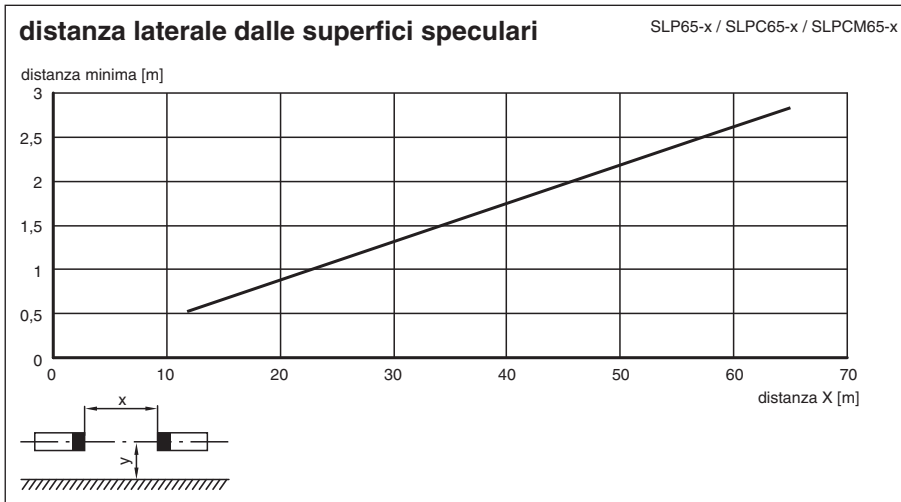
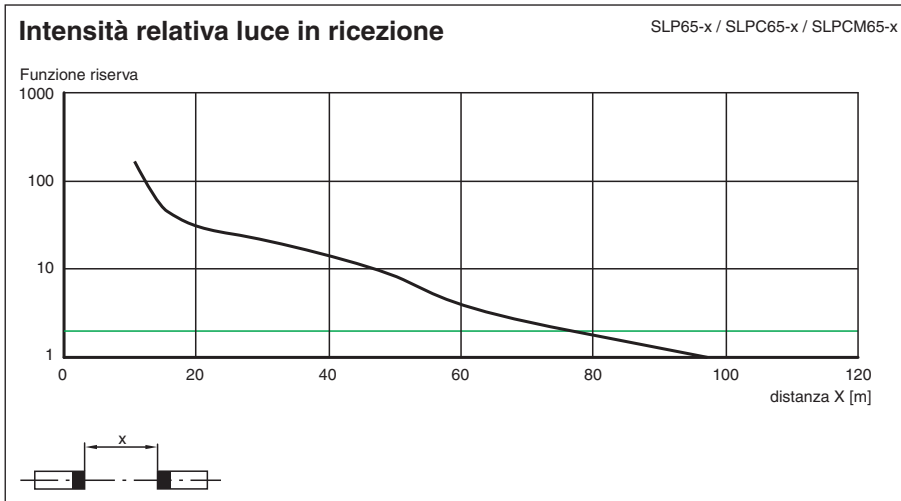
Pepperl+Fuchs Group  
www.pepperl-fuchs.com

USA: +1 330 486 0001  
fa-info@us.pepperl-fuchs.com

Germania: +49 621 776 1111  
fa-info@de.pepperl-fuchs.com

Singapore: +65 6779 9091  
fa-info@sg.pepperl-fuchs.com

**PEPPERL+FUCHS**



## Accessori

	<b>PG SLP-4</b>	Vetri di protezione della serie SLP
--	-----------------	-------------------------------------

Data di edizione: 2020-09-28 Data di stampare: 2020-10-06 : 117581\_ita.pdf

Consultate "Note generali relative alle informazioni sui prodotti Pepperl+Fuchs".

Pepperl+Fuchs Group  
www.pepperl-fuchs.com

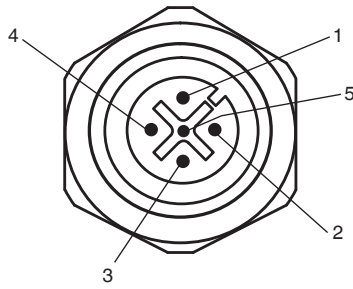
USA: +1 330 486 0001  
fa-info@us.pepperl-fuchs.com

Germania: +49 621 776 1111  
fa-info@de.pepperl-fuchs.com

Singapore: +65 6779 9091  
fa-info@sg.pepperl-fuchs.com

## Informazioni supplementari

### Configurazione dei connettori sulla parte frontale dell'apparecchio



Comando dei trasmettitori T1 - T4

Connettore	Funzione
1	trasmettitore canale 1
2	trasmettitore canale 2
3	0 V
4	trasmettitore canale 3
5	trasmettitore canale 4

## Accessori di sistema

- Set di fissaggio Mdeamento del profilo PA SLP/SLC
- Dispositivo di allineamento laser BA SLP
- Montante di supporto UC SLP/SLC
- Involucro per montante di supporto Enclosure UC SLP/SLC
- Dispositivo antiavviamento Damping UC SLP/SLC
- Specchio di deviazione per il controllo multilaterale SLP-4-M

## Accessori

Per altri accessori vedere il sito Internet [www.pepperl-fuchs.com](http://www.pepperl-fuchs.com)