



# Rejillas ópticas de seguridad SLPC65-4-L/31



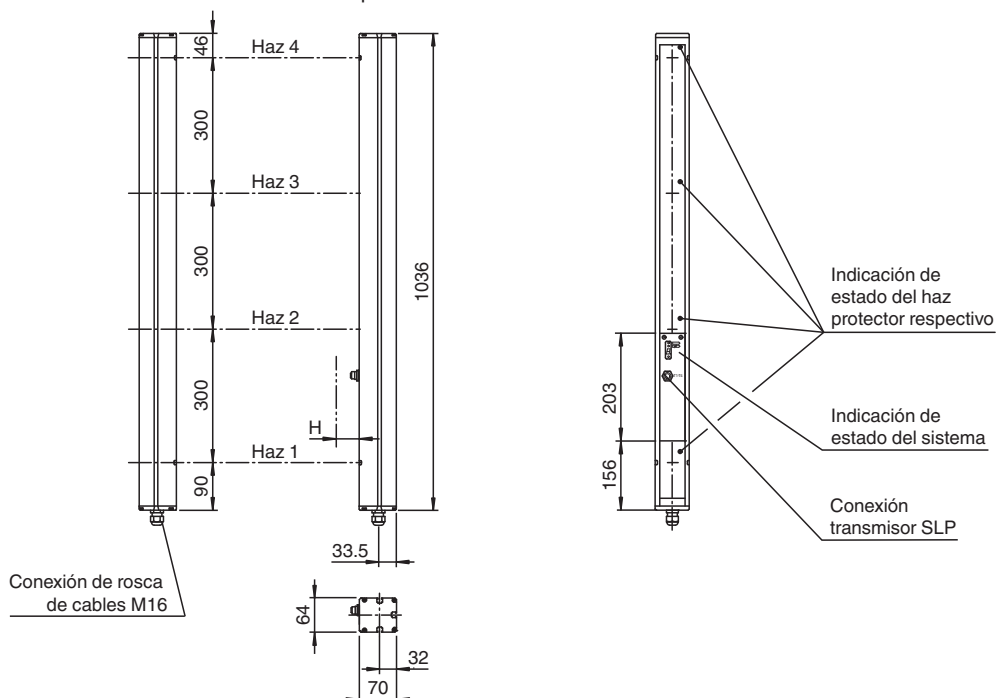
- Alcance hasta 65 m
- Versión de 4 haces
- Distancia entre haces 300 mm
- Autocontrolado (tipo 4 según IEC/EN 61496-1)
- Luz emisora rojo
- Función con o sin bloqueo de arranque/rearranque
- Monitorizaje de relés integrado
- Indicación de diagnóstico de 7 segmentos
- Indicación de la función integrada
- Indicación de preavería
- Salidas OSSD como salidas semiconductores o relés

Fibras ópticas de seguridad con unidad de evaluación integrada



## Dimensiones

Unidad de transmisión SLP...-4-T Receptor SLPC...-4-R



## Datos técnicos

### Componentes del sistema

Emisor	SLP65-4-T
Receptor	SLPC65-4-R-L/31

### Datos generales

Distancia útil operativa	12 ... 65 m
Emisor de luz	LED

## Datos técnicos

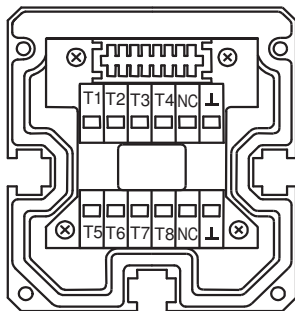
Tipo de luz		Luz alterna, roja
Dimensión del obstáculo		estático: 32 mm dinámico: 50 mm (con $v = 1,6$ m/s del obstáculo)
Distancia del haz		300 mm
Nº de haces		4
Modo operativo		Bloqueo de arranque/rearranque, monitorizaje de relés
Angulo de apertura		$< 5^\circ$
<b>Datos característicos de seguridad funcional</b>		
Nivel de prestaciones (PL)		PL e
Categoría		cat. 4
Duración de servicio ( $T_M$ )		20 a
$PFH_d$		3,54 E-9
$B_{10d}$		ver Instrucciones de uso
Tipo		4
<b>Elementos de indicación y manejo</b>		
Indicación de diagnóstico		Display de 7 segmentos
Indicación de la función		LED rojo: por canal receptor off: interrupción parpadea: recepción on permanente: recepción con suficiente reserva de función en placa frontal: LED rojo: OSSD off LED verde: OSSD on
Indicación Muting		Indicador luminoso
Indicación de preavería		LED rojo al lado del receptor parpadea
Elementos de mando		10 conmutadores DIP en compartimento terminal del receptor
<b>Datos eléctricos</b>		
Tensión de trabajo	$U_B$	24 V CC -15% / +25% , con aislamiento galvánico
Corriente en vacío	$I_0$	máx. 250 mA
Clase de protección		III , IEC 61140
<b>Entrada</b>		
Corriente operativa		aprox. 10 mA
Tiempo operativo		0,03 ... 1 s
Entrada de Test		Entrada Reset para test del sistema
Entrada de función		Monitorizaje de relés, desbloqueo del arranque
<b>Salida</b>		
Salida de preavería		1 PNP, $+U_B -2$ V, máx. 300 mA
Salida de seguridad		2 salidas relé, contactos N.A. forzados a guía
Señal de salida		por 1 PNP, máx. 300 mA para reserva de arranque, OSSD on, OSSD off, en paralelo a la señal en base de lámpara
Tensión de conmutación		20 ... 60 V CC, 12 ... 25 V CA <sub>eff</sub>
Corriente de conmutación		0,01 ... 2 A
Potencia de conmutación		100 VA
Tiempo de respuesta		40 ms
<b>Conformidad</b>		
Seguridad funcional		ISO 13849-1
Norma del producto		EN 61496-1 ; IEC 61496-2
<b>Autorizaciones y Certificados</b>		
Conformidad CE		CE
Certificados		TÜV SÜD
<b>Condiciones ambientales</b>		
Temperatura ambiente		0 ... 50 °C (32 ... 122 °F)
Temperatura de almacenaje		-20 ... 70 °C (-4 ... 158 °F)
Humedad del aire relativa		máx. 95 %, sin condensar
<b>Datos mecánicos</b>		
Grado de protección		IP65

**Datos técnicos**

Conexión	Cable conectado por rosca M16 , Compartimento terminal con terminales "Cage", Conector enchufable M12 para emisor, base de lámpara para indicador luminoso
Opciones de conexión	Otras opciones de conexión bajo pedido: Conector enchufable DIN 43 651 Hirschmann, Emisor: 6 polos+PE, Receptor: 11 polos+PE
Material	
Carcasa	Perfil a presión de conducto de aluminio, cubierto RAL 1021 (amarillo)
Salida de luz	Luneta de plástico
Masa	por cada 3700 g

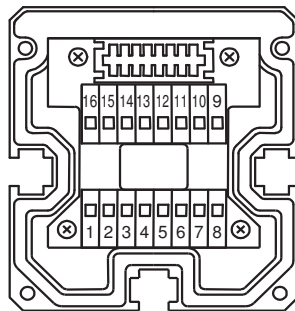
**Conexión**

**Transmisor SLP**



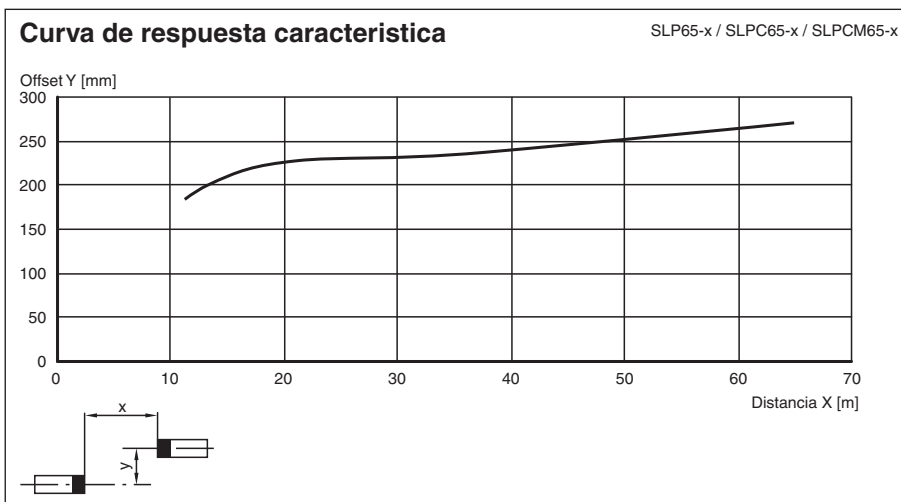
- T1 - Transmisor canal 1
- T2 - Transmisor canal 2
- T3 - Transmisor canal 3
- T4 - Transmisor canal 4
- ⊥ - 0 V

**Receptor SLPC**

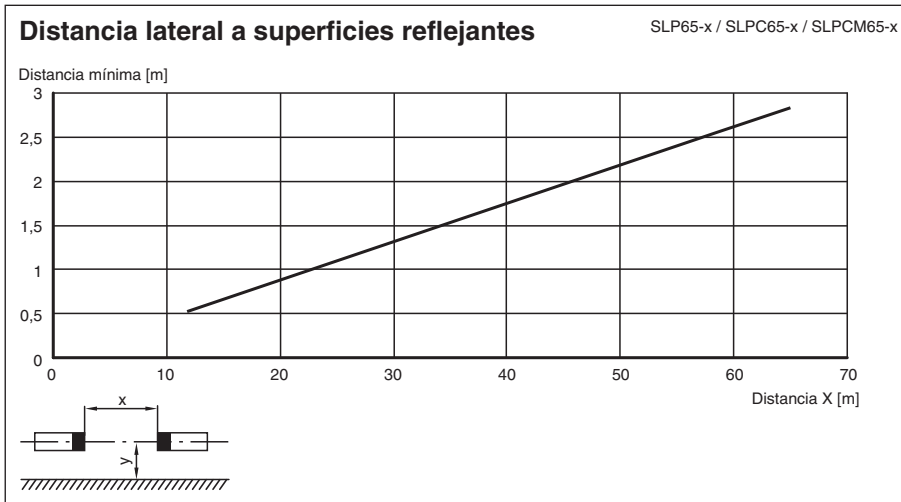
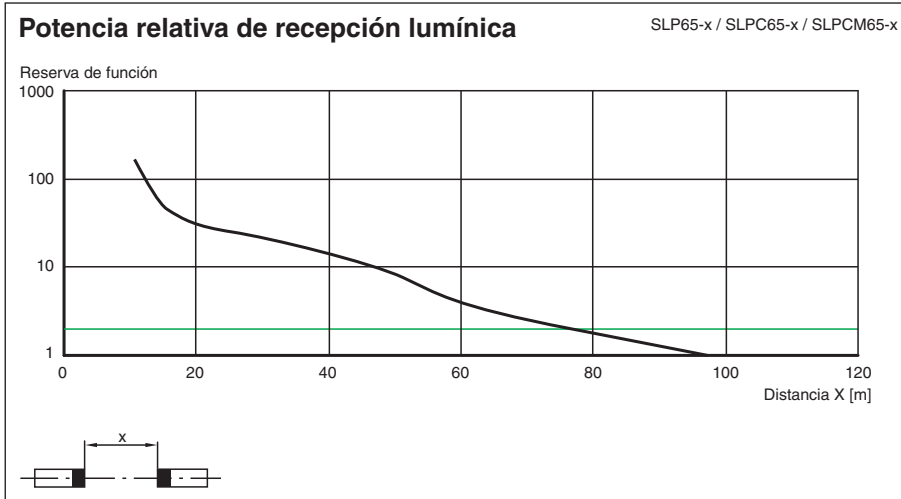


Receptor SLPC (salidas de semiconductor)	Receptor SLPC/31 (uscite a relé)
	1 - Toma de tierra de funciones 2 - 0 V 3 - 24 V
4 - N.C. 5 - - 6 - + 7 - OSSD 1 8 - OSSD 2	
	4 - 5 - 6 - 7 - 8 -
	9 - Entrada monitorización de relés 10 - Entrada desbloqueo de arranque 11 - Entrada reset 12 - Salida PNP suciedad 13 - N.C. 14 - Salida PNP reserva de arranque 15 - Salida PNP mensaje OSSD OFF 16 - Salida PNP mensaje OSSD ON

**Curva de características**



Fecha de publicación: 2020-09-28 Fecha de edición: 2020-10-06 : 117581\_spa.pdf



## Accesorios

	<b>PG SLP-4</b>	Vidrio protector para Serie SLP
--	-----------------	---------------------------------

Fecha de publicación: 2020-09-28 Fecha de edición: 2020-10-06 : 117581\_spa.pdf

Consulte "Notas generales sobre la información de los productos de Pepperl+Fuchs".

Pepperl+Fuchs Group  
www.pepperl-fuchs.com

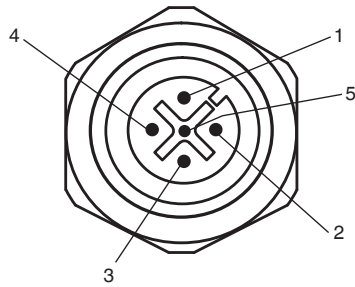
EE. UU.: +1 330 486 0001  
fa-info@us.pepperl-fuchs.com

Alemania: +49 621 776 1111  
fa-info@de.pepperl-fuchs.com

Singapur: +65 6779 9091  
fa-info@sg.pepperl-fuchs.com

## Informaciones adicionales

### Distribución de las hembras en la parte anterior del aparato



Control del emisor T1 - T4

hembra	función
1	canal emisor 1
2	canal emisor 2
3	0 V
4	canal emisor 3
5	canal emisor 4

## Accesorios de systema

- juego de fijación MS SLP
- ayuda de supresión del perfil PA SLP/SLC
- ayuda de supresión del láser BA SLP
- soportes de suelo UC SLP/SLC
- carcasa para soporte de suelo Enclosure UC SLP/SLC
- amortiguamiento Damping UC SLP/SLC
- espejo de desviación para asegurar desde varios lados SLP-4-M

## Accesorios

Pueden encontrarse otros accesorios en [www.pepperl-fuchs.com](http://www.pepperl-fuchs.com)