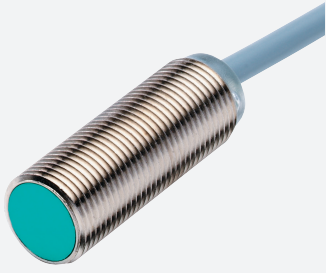


Sensore induttivo

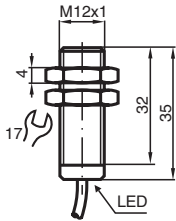
NCB4-12GM35-Z5



- 2 filli DC
- Maggiore distanza di commutazione
- 4 mm allineato



Dimensioni



Dati tecnici

Dati generali		
Funzione di commutazione		Normalmente chiuso (NC)
Tipo di uscita		Due fili
Distanza di comando misura	s_n	4 mm
Montaggio incorporato		incorporabile
Polarità d'uscita		DC
Distanza di comando sicura	s_a	0 ... 3,24 mm
Fattore di riduzione r_{AI}		0,49
Fattore di riduzione r_{Cu}		0,47
Fattore di riduzione $r_{1.4301}$		0,76
Tipo di uscita		2-fili
Dati specifici		
Tensione di esercizio	U_B	3,5 ... 30 V
Frequenza di commutazione	f	0 ... 1000 Hz
Protezione da scambio di polarità		conduttore de poli
Protezione da cortocircuito		a fasi
Caduta di tensione	U_d	$\leq 3,5$ V

Data di edizione: 2023-12-13 Data di stampare: 2023-12-13 : 121008_ita.pdf

Consultate "Note generali relative alle informazioni sui prodotti Pepperl+Fuchs".

Pepperl+Fuchs Group
www.pepperl-fuchs.com

USA: +1 330 486 0001
fa-info@us.pepperl-fuchs.com

Germania: +49 621 776 1111
fa-info@de.pepperl-fuchs.com

Singapore: +65 6779 9091
fa-info@sg.pepperl-fuchs.com

PEPPERL+FUCHS

Dati tecnici

Deriva termica		± 15%
Corrente di esercizio	I_L	2 ... 100 mA
Corrente residua	I_r	0,4 ... 0,6 mA tipico 0,5 mA
Display stato elettrico		LED, giallo
Conformità agli standard e alle direttive		
Standard di conformità		
Norme		EN 60947-5-2:2007 EN 60947-5-2/A1:2012 IEC 60947-5-2:2007 IEC 60947-5-2 AMD 1:2012
Omologazioni e certificati		
omologazione UL		cULus Listed, General Purpose
Omologazione CCC		I prodotti con tensione di esercizio ≤ 36 V non sono soggetti al regime di autorizzazione e pertanto non sono provvisti di marcatura CCC.
Condizioni ambientali		
Temperatura ambiente		-25 ... 70 °C (-13 ... 158 °F)
Temperatura di stoccaggio		-40 ... 85 °C (-40 ... 185 °F)
Dati meccanici		
Tipo di collegamento		Cavo PVC , 2 m
Sezione filo		0,34 mm ²
Materiale della scatola		Ottone, nichelato
Superficie anteriore		PBT
Grado di protezione		IP67

Collegamento

