



**Codifica d'ordine**

NBB2-V3-E2-0,2M

**Caratteristiche**

- Linea base
- 2 mm allineato

**Dati tecnici**

**Dati generali**

Funzione di un elemento di commutazione		Contatto NO PNP
Distanza di comando misura	$s_n$	2 mm
Montaggio incorporato		incorporabile
Polarità d'uscita		DC
Distanza di comando sicura	$s_a$	0 ... 1,62 mm
Fattore di riduzione $r_{Al}$		0,35
Fattore di riduzione $r_{Cu}$		0,2
Fattore di riduzione $r_{1,4301}$		0,7

**Dati specifici**

Tensione di esercizio	$U_B$	10 ... 30 V
Frequenza di commutazione	$f$	0 ... 1000 Hz
Protezione da scambio di polarità		polarità protetta
Protezione da cortocircuito		a fasi
Caduta di tensione	$U_d$	$\leq 3$ V
Corrente di esercizio	$I_L$	0 ... 100 mA
Corrente residua	$I_r$	0 ... 0,5 mA tipico 0,1 $\mu$ A a 25 °C
Corrente a vuoto	$I_0$	$\leq 15$ mA
Display stato elettrico		LED, giallo

**Condizioni ambientali**

Temperatura ambiente	-25 ... 70 °C (-13 ... 158 °F)
----------------------	--------------------------------

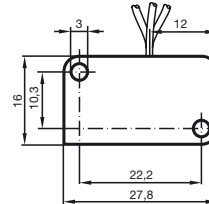
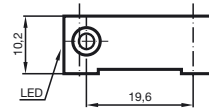
**Dati meccanici**

Tipo di collegamento	cavetti LiY , 200 mm
Materiale della scatola	PBT
Superficie anteriore	PBT
Grado di protezione	IP67

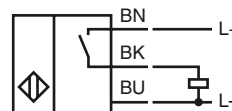
**Conformità alle norme e alle direttive**

Conformità alle norme	
Norme	EN 60947-5-2:2007 IEC 60947-5-2:2007

**Dimensioni**



**Allacciamento**



Data di edizione: 2015-02-24 10:44 Data di stampare: 2015-02-24 12:32:40\_ita.xml