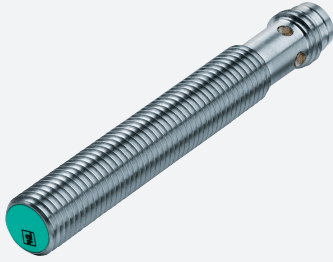


Givare, induktiv

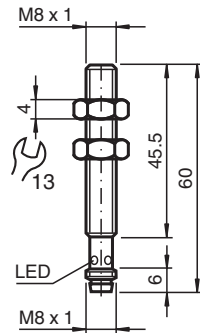
NEB4-8GM50-E2-V3



- 4 mm nästan i plan
- Utökat känslavstånd



Mått



Tekniska data

Allmänna specifikationer			
Växlingsfunktion			Normalt öppen (NO)
Utgångstyp			PNP
Känslavstånd	s_n		4 mm
Installation			nästan i samma plan
Utgångs typ			DC
Garanterat känslavstånd	s_a		0 ... 3,24 mm
Reduktionsfaktor r_{AI}			0,25
Reduktionsfaktor r_{Cu}			0,22
Reduktionsfaktor $r_{1.4301}$			0,65
Anslutnings sätt			3-trådig
Specifikationer			
Arbetspänning	U_B		10 ... 30 V
Kopplingsfrekvens	f		0 ... 500 Hz
Polaritetsskydd			Skyddad mot felaktig polaritet
Kortslutningsskydd			pulserande
Spänningsfall	U_d		≤ 2 V

Kungörelsedatum: 2022-05-18 Datum för utgåva: 2022-05-18 : 123384_swe.pdf

Se "Allmänna kommentarer om produktinformationen från Pepperl+Fuchs".

Pepperl+Fuchs Group
www.pepperl-fuchs.com

USA: +1 330 486 0001
fa-info@us.pepperl-fuchs.com

Tyskland: +49 621 776 1111
fa-info@de.pepperl-fuchs.com

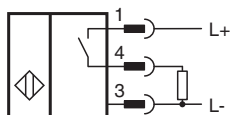
Singapore: +65 6779 9091
fa-info@sg.pepperl-fuchs.com

PF PEPPERL+FUCHS

Tekniska data

Arbetsström	I_L	0 ... 200 mA
Läckström	I_r	0 ... 0,1 mA typ. 0,1 μ A vid 25 °C
Tomgångsström	I_0	\leq 10 mA
Funktions indikering		LED, gul
Specifikation funktionell säkerhet		
MTTF _d		311 a
Livslängd (T _M)		20 a
Feldetekteringsförmåga (DC)		0 %
Norm- och riktlinjekonformitet		
Standardöverensstämmelse		
Standarder		EN 60947-5-2:2007 IEC 60947-5-2:2007
Godkännanden och certifikat		
UL-godkännande		cULus Listed, General Purpose
CSA-godkännande		cCSAus Listed, General Purpose
CCC-godkännande		Produkter, vars max. driftspänning är \leq 36 V, kräver inget godkännande och har därför ingen CCC-märkning.
Omgivningsförhållande		
Omgivningstemperatur		-25 ... 70 °C (-13 ... 158 °F)
Mekaniska specifikationer		
Anslutnings typ		Kontakt M8 x 1 , 3-polig
Kapslingsmaterial		mässing, förkromad
Avkännings yta		PBT
Skyddsklass		IP67

Anslutning



Anslutningstilldelning



Tråd färger enligt EN 60947-5-2

1	BN
3	BU
4	BK

Tillbehör

	BF 8	Fäste, 8 mm
	V3-WM-2M-PUR	Kabel med honkontakt med en ände, M8, vinklad, A-kodad, 3 stift, PUR-kabel, grå