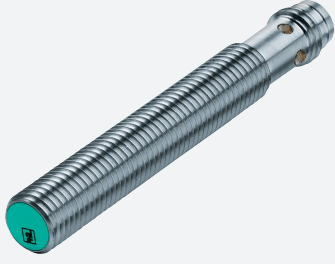


# Endüktif Sensör

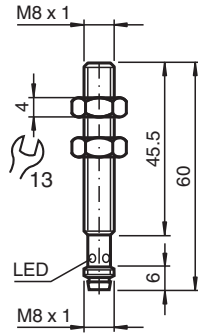
## NEB4-8GM50-E2-V3



- 4 mm bağılı gibi
- Arttırılmış anahtarlama mesafesi



### Boyutlar



### Teknik Veriler

Genel veriler		
Anahtarlama işlevi		Normalde açık (NO)
Çıkış tipi		PNP
Algılama mesafesi	$s_n$	4 mm
Montaj		bağılı gibi
Çıkış polaritesi		DC
Emniyete alınmış devre mesafesi	$s_a$	0 ... 3,24 mm
Redüksiyon faktörü $r_{Al}$		0,25
Redüksiyon faktörü $r_{Cu}$		0,22
Redüksiyon faktörü $r_{1.4301}$		0,65
Çıkış şekli		3 telli
Tanım verileri		
Besleme gerilimi	$U_B$	10 ... 30 V
Anahtarlama frekansı	$f$	0 ... 500 Hz
Yanlış kutup bağlama koruması		ters kutup koruması
Kısa devre koruması		takt sonu
Gerilim düşmesi	$U_d$	$\leq 2$ V

: 2022-05-18 : 2022-05-18 : 123384\_tur.pdf

Bkz. "General Notes Relating to Pepperl+Fuchs Product Information".

Pepperl+Fuchs Group  
www.pepperl-fuchs.com

ABD: +1 330 486 0001  
fa-info@us.pepperl-fuchs.com

Almanya: +49 621 776 1111  
fa-info@de.pepperl-fuchs.com

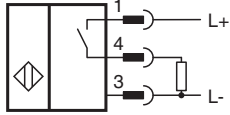
Singapur: +65 6779 9091  
fa-info@sg.pepperl-fuchs.com

**PF** PEPPERL+FUCHS

## Teknik Veriler

İşletme akımı	$I_L$	0 ... 200 mA
Artık akım	$I_r$	0 ... 0,1 mA tip. 0,1 $\mu$ A 25 °C'de
Rölanti akımı	$I_0$	$\leq 10$ mA
Anahtarlama durum göstergesi		LED, sarı
<b>Fonksiyonel güvenlik bilgileri</b>		
MTTF <sub>d</sub>		311 a
Kullanma süresi (G <sub>A</sub> )		20 a
Sorun Teşhis Derecesi (DC)		0 %
<b>Normlar ve yönerge uygunluğu</b>		
Norm uygunluğu		
Normlar		EN 60947-5-2:2007 IEC 60947-5-2:2007
<b>İzinler ve sertifikalar</b>		
UL İzni		cULus Listed, General Purpose
CSA-Onay		cCSAus Listed, General Purpose
CCC İzni		Ürünün maksimum çalışma gerilimi $\leq 36$ V olup, onaya tabi değildir ve bu nedenle CCC işaretine sahip değildir.
<b>Çevre şartları</b>		
Ortam sıcaklığı		-25 ... 70 °C (-13 ... 158 °F)
<b>Mekanik veriler</b>		
Bağlantı şekli		Konnektör kapağı M8 x 1 , 3 pinli
Gövde malzemesi		6879;6882;6883;6887;5 m, SIHF kablo
Alın yüzeyi		PBT
Koruma tipi		IP67

## Bağlantı





## Bağlantı Atama



Kablo renkleri: EN 60947-5-2

1	BN	(kahverengi)
3	BU	(mavi)
4	BK	(siyah)

## Aksesuar

	<b>BF 8</b>	Montaj flanşı, 8 mm
	<b>V3-WM-2M-PUR</b>	Dişli kablo seti, tek uçlu, açılı M8, A kodlu, 3 pimli, PUR kablo, gri