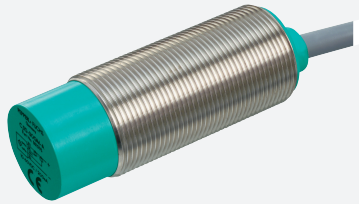


Sensore capacitivo

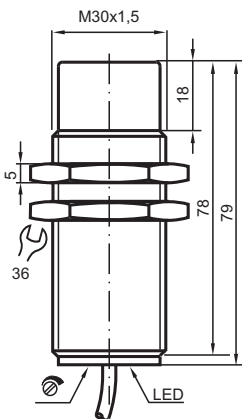
CJ10-30GM-E2-3G-3D



- Linea comfort
- La distanza di commutazione può essere regolata in un ampio intervallo con un potenziometro
- 10 mm non allineato



Dimensioni



Dati tecnici

Dati generali

Funzione di commutazione		Normalmente aperto (NA)
Tipo di uscita		PNP
Distanza di comando misura	s_n	10 mm
Montaggio incorporato		non incorporab.
Polarità d'uscita		DC
Distanza di comando sicura	s_a	0 ... 7,2 mm
Tipo di uscita		3-fili

Dati specifici

Condizioni di montaggio		
A		0 mm
B		0 mm
C		30 mm
F		50 mm

Data di edizione: 2020-12-10 Data di stampare: 2020-12-10 : 123952_ita.pdf

Consultate "Note generali relative alle informazioni sui prodotti Pepperl+Fuchs".

Pepperl+Fuchs Group
www.pepperl-fuchs.com

USA: +1 330 486 0001
fa-info@us.pepperl-fuchs.com

Germania: +49 621 776 1111
fa-info@de.pepperl-fuchs.com

Singapore: +65 6779 9091
fa-info@sg.pepperl-fuchs.com

pf PEPPERL+FUCHS

Dati tecnici

Tensione di esercizio	U_B	10 ... 60 V
Frequenza di commutazione	f	0 ... 10 Hz
Isteresi	H	0,1 ... 10 tipico 4 %
Protezione da scambio di polarità		polarità protetta
Protezione da cortocircuito		a fasi
Caduta di tensione	U_d	$\leq 2,8$ V
Caduta di tensione nel caso di I_L		
Caduta di tensione $I_L = 10$ mA, elemento di commutazione On	U_d	0,8 ... 2,2 V tipico 1,4 V
Corrente di esercizio	I_L	0 ... 200 mA
Corrente di esercizio minima	I_m	0 mA
Corrente residua	I_r	0 ... 0,5 mA tipico 0,01 mA
Corrente residua $T_U = 40$ °C, elemento di commutazione Off		≤ 100 μ A
Corrente in assenza di carico	I_0	≤ 20 mA
Ritardo di disponibilità	t_v	≤ 50 ms
Display stato elettrico		LED, giallo

Conformità agli standard e alle direttive

Standard di conformità		
Norme		EN 60947-5-2:2007 IEC 60947-5-2:2007

Omologazioni e certificati

omologazione UL		cULus Listed, General Purpose
Omologazione CSA		cCSAus Listed, General Purpose
Omologazione CCC		Certified by China Compulsory Certification (CCC)

Condizioni ambientali

Temperatura ambiente		-25 ... 70 °C (-13 ... 158 °F)
Temperatura di stoccaggio		-40 ... 85 °C (-40 ... 185 °F)

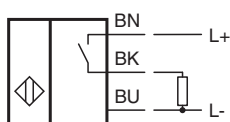
Dati meccanici

Tipo di collegamento		Cavo PVC , 2 m
Sezione filo		0,75 mm ²
Materiale della scatola		Acciaio inox 1.4305 / AISI 303
Superficie anteriore		PBT
Grado di protezione		IP67
Cavo		
Raggio di curvatura		> 10 x diametro cavo

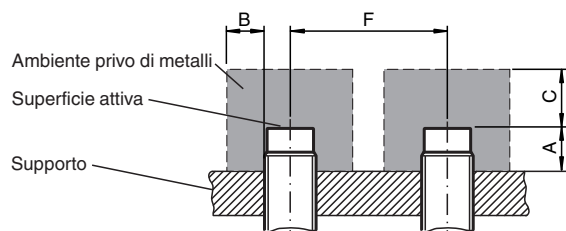
Informazioni generali

Uso en área Ex:		vedere le istruzioni per l'uso
-----------------	--	--------------------------------


Collegamento



Installazione



Accessori

	<p>BF 30</p>	<p>Flangia di fissaggio, 30 mm</p>
---	---------------------	------------------------------------