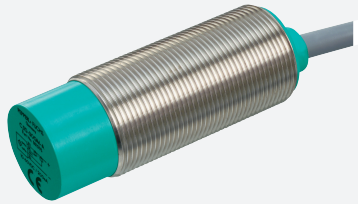


# Sensor capacitivo

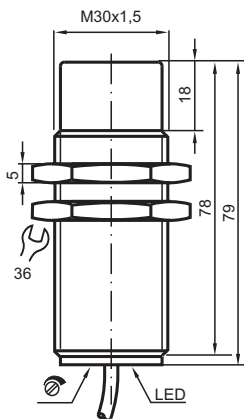
## CJ10-30GM-E2-3G-3D



- Série Comfort
- A distância de detecção pode ser ajustada em um amplo range por meio de um potenciômetro
- 10 mm não faceado



### Dimensões



### Dados técnicos

#### Dados gerais

Função de comutação		Normalmente aberto (NA)
Tipo de saída		PNP
Intervalo de comutação	$s_n$	10 mm
Montagem		não nivelado
Polaridade de saída		DC
Intervalo seguro de comutação	$s_a$	0 ... 7,2 mm
Tipo de saída		de 3 fios

#### Dados característicos

Condições de montagem		
A		0 mm
B		0 mm
C		30 mm
F		50 mm

Data de publicação: 2020-12-10 Data de emissão: 2020-12-10 : 123952\_por.pdf

Consulte as "Notas Gerais sobre as informações de produto da Pepperl+Fuchs".

Grupo Pepperl+Fuchs  
www.pepperl-fuchs.com

EUA.: +1 330 486 0001  
fa-info@us.pepperl-fuchs.com

Alemanha: +49 621 776 1111  
fa-info@de.pepperl-fuchs.com

Singapura: +65 6779 9091  
fa-info@sg.pepperl-fuchs.com

 PEPPERL+FUCHS

## Dados técnicos

Tensão de funcionamento	$U_B$	10 ... 60 V
Frequência de comutação	$f$	0 ... 10 Hz
Histerese	$H$	0,1 ... 10 tipo 4 %
Protecção contra as inversões da polaridade		protecção contra polaridade inversa
Protecção contra curto-circuito		cíclico
Queda de tensão	$U_d$	$\leq 2,8$ V
Queda de tensão no caso de $I_L$		
Queda de tensão $I_L = 10$ mA, Elemento de comutação Ligado	$U_d$	0,8 ... 2,2 V tipo 1,4 V
Corrente de funcionamento	$I_L$	0 ... 200 mA
corrente mínima de funcionamento	$I_m$	0 mA
Corrente residual	$I_r$	0 ... 0,5 mA tipo 0,01 mA
Corrente residual $T_U = 40$ °C Elemento de comutação Desligado		$\leq 100$ $\mu$ A
Corrente reactiva	$I_0$	$\leq 20$ mA
Retardamento de prontidão	$t_v$	$\leq 50$ ms
Indicação do estado de comutação		LED, amarelo

### Conformidade de directivas e normas

Conformidade-padrão		
Padrões		EN 60947-5-2:2007 IEC 60947-5-2:2007

### Autorizações certificados

Autorização UL		cULus Listed, General Purpose
Autorização CSA		cCSAus Listed, General Purpose
Autorização CCC		Certificado pela China Compulsory Certification (CCC)

### Condições ambiente

Temperatura ambiente		-25 ... 70 °C (-13 ... 158 °F)
Temperatura de armazenamento		-40 ... 85 °C (-40 ... 185 °F)

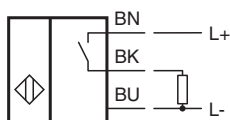
### Dados mecânicos

Tipo de saída		Cabo PVC , 2 m
Secção transversal do condutor		0,75 mm <sup>2</sup>
Material da caixa		Aço inoxidável 1.4305 / AISI 303
Superfície frotal		PBT
Grau de protecção		IP67
Cabo		
Raio de curvatura		> 10 x o diâmetro do cabo

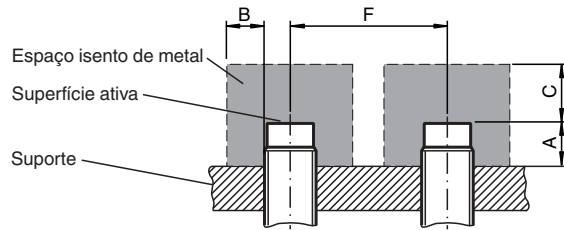
### Informações gerais

Aplicação numa área potencialmente explosiva		ver manual de instruções
----------------------------------------------	--	--------------------------

## Conexão



## Instalação



## Acessórios



**BF 30**

Flange de montagem, 30 mm