



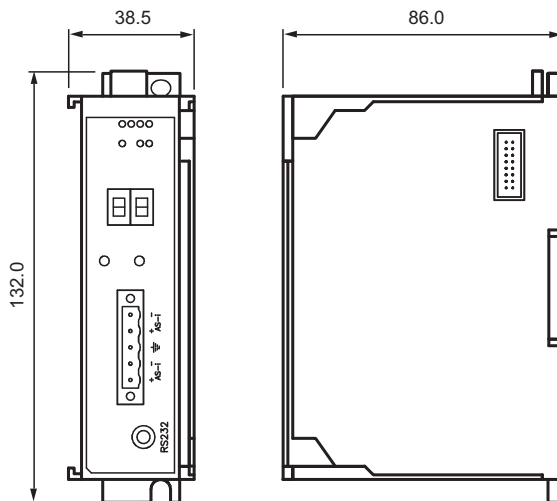
# AS-Interface Master VBM-MLX/CPLX

- Gateway nach der AS-Interface Spezifikation 3.0
- Inbetriebnahme lokal am Gateway oder über Software AS-i Control Tools
- AS-Interface-Scanner für CompactLogix oder MicroLogix 1500 PLC

AS-Interface-Scanner für CompactLogix oder MicroLogix 1500 PLC



## Abmessungen



## Technische Daten

Allgemeine Daten	
AS-Interface-Spezifikation	V3.0
SPS-Funktionalität	keine
Beschreibung	AS-Interface-Scanner für CompactLogix oder MicroLogix 1500 PLC
Kenndaten funktionale Sicherheit	
MTTF <sub>d</sub>	140 a bei 30 °C
Anzeigen/Bedienelemente	
Display	LCD-Display
LED SYS	LED grün: Power on

Veröffentlichungsdatum: 2021-09-27 Ausgabedatum: 2021-09-27 Dateiname: 124959\_ger.pdf

Beachten Sie „Allgemeine Hinweise zu Pepperl+Fuchs-Produktinformationen“.

Pepperl+Fuchs-Gruppe  
www.pepperl-fuchs.com

USA: +1 330 486 0001  
fa-info@us.pepperl-fuchs.com

Deutschland: +49 621 776 1111  
fa-info@de.pepperl-fuchs.com

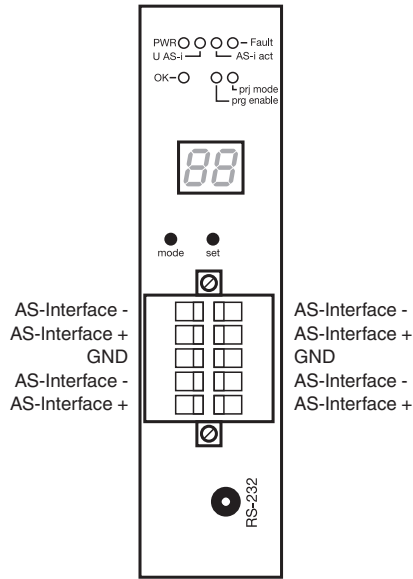
Singapur: +65 6779 9091  
fa-info@sg.pepperl-fuchs.com

**PF** PEPPERL+FUCHS

## Technische Daten

LED OK		LED grün: AS-Interface-Netzwerk arbeitet normal; LED blinkt grün: Konfigurationsmodus; LED blinkt rot: Peripheriegerätefehler; LED rot Konfigurationsfehler;
LED AS-i ACTIVE		LED grün: AS-Interface normal
LED PWR		LED grün: Power on
LED PRG ENABLE		Autom. Programmierung; LED grün
LED PRJ MODE		Projektierungsmodus aktiv; LED gelb
LED U AS-i		AS-Interface-Spannung; LED grün
Taster SET		Auswahl und Setzen einer Slave-Adresse
Taster MODE		Moduswahl PRJ-Betrieb/Speichern der Konfiguration/Cursor
<b>Elektrische Daten</b>		
Isolationsspannung	$U_i$	$\geq 500 \text{ V}$
Leistungsfaktor		Stromversorgungs-Nennwert von 4 Darf nicht durch mehr als vier Karten vom Hauptprozessor oder Netzteil getrennt sein
Bemessungsbetriebsspannung	$U_e$	von Backplane
Bemessungsbetriebsstrom	$I_e$	100 mA aus AS-Interface 450 mA von Backplane
<b>Schnittstelle</b>		
Protokoll		MicroLogix 1500 oder CompactLogix Backplane
<b>Schnittstelle 2</b>		
Schnittstellentyp		RS 232, seriell
<b>Anschluss</b>		
AS-Interface		Klemmen in zwei Reihen, abnehmbar
<b>Richtlinienkonformität</b>		
Elektromagnetische Verträglichkeit		
Richtlinie 2014/30/EU		EN 62026-2:2013
<b>Normenkonformität</b>		
Elektromagnetische Verträglichkeit		EN 61000-6-2:2005, EN 61000-6-4:2001, EN 50295:1999
Schutzart		EN 60529:2000
AS-Interface		EN 62026-2:2013
Schockfestigkeit		EN 61131-2
<b>Umgebungsbedingungen</b>		
Umgebungstemperatur		0 ... 55 °C (32 ... 131 °F)
Lagertemperatur		-25 ... 85 °C (-13 ... 185 °F)
<b>Mechanische Daten</b>		
Schutzart		IP20
Masse		420 g
Bauform		Einbau in die Backplane einer MicroLogix 1500- oder CompactLogix-SPS

**Anschluss**



**Zubehör**

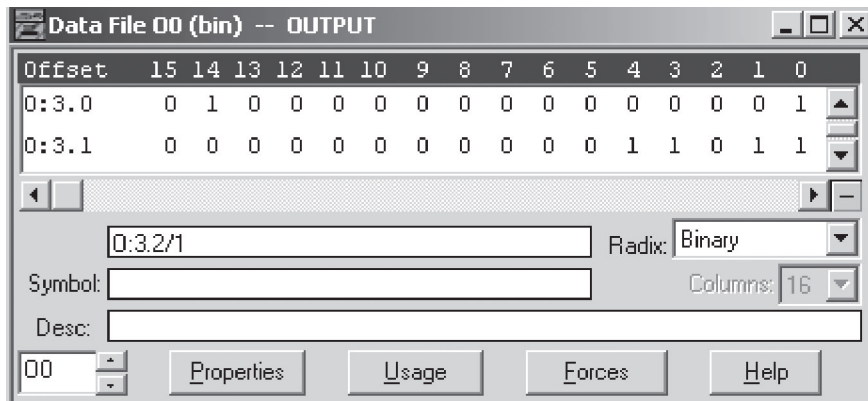
	<p><b>VAZ-SW-DIAGNOSTIC</b></p>	<p>Software zur Diagnose, Service und Freigabemessung von AS-Interface-Installationen aller Master der Bauform K20 und K30</p>
--	---------------------------------	--

Veröffentlichungsdatum: 2021-09-27 Ausgabedatum: 2021-09-27 Dateiname: 124959\_ger.pdf

## Programmierung

### DATENMAPPING – SLC500

Der Compact I/O-Scanner funktioniert mit dem MicroLogix 1500 genauso wie mit dem CompactLogix



Beispiel einer RS Logix 5000-Snapshotaufnahme zum MicroLogix 1500-Mapping (dritte Karte)

### MAPPINGDATEN

Adresse 1/1A gibt 1-4 O:3.0/8 - O:3.0/11 aus

Adresse 2/2A gibt 1-4 O:3.0/4 - O:3.0/7 aus

Adresse 3/3A gibt 1-4 O:3.0/0 - I:3.0/3 aus

Adresse 4/4A gibt 1-4 O:3.1/12 - O:3.1/15 aus

Adresse 5/5A gibt 1-4 O:3.1/8 - O:3.1/11 aus

Adresse 6/6A gibt 1-4 O:3.1/4 - O:3.1/7 aus

Adresse 7/7A gibt 1-4 O:3.1/0 - O:3.1/3 aus

...