



**Codifica d'ordine**

NCB50-FP-A2-C-P1-V1

**Caratteristiche**

- 50 mm allineato
- resistente alla saldatura
- Utilizzo ottimale con distanza >50 cm

**Dati tecnici**

**Dati generali**

Funzione di un elemento di commutazione	PNP	antivalente
Distanza di comando misura $s_n$	50 mm	
Montaggio incorporato	incorporabile	
Polarità d'uscita	DC	
Distanza di comando sicura $s_a$	0 ... 40,5 mm	
Fattore di riduzione $r_{Al}$	0,38	
Fattore di riduzione $r_{Cu}$	0,35	
Fattore di riduzione $r_{1,4301}$	0,83	

**Dati specifici**

Tensione di esercizio $U_B$	10 ... 60 V
Frequenza di commutazione $f$	0 ... 80 Hz
Isteresi $H$	tipico 3 %
Protezione da scambio di polarità	polarità protetta
Caduta di tensione $U_d$	$\leq 3$ V
Corrente di esercizio $I_L$	0 ... 200 mA
Corrente residua $I_r$	0 ... 0,5 mA
Corrente a vuoto $I_0$	$\leq 20$ mA
Ritardo di disponibilità $t_v$	$\leq 300$ ms
Indicatore della tensione di esercizio	LED, verde
Display stato elettrico	LED, giallo

**Condizioni ambientali**

Temperatura ambiente	-25 ... 70 °C (-13 ... 158 °F)
----------------------	--------------------------------

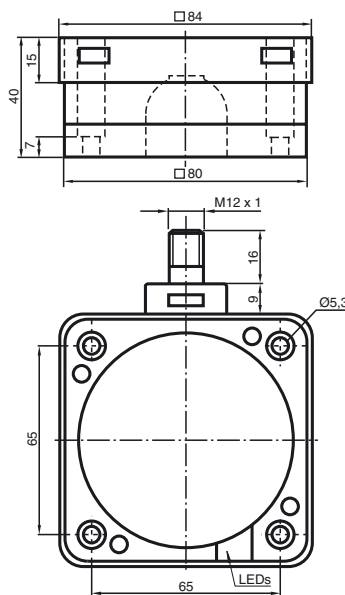
**Dati meccanici**

Tipo di collegamento	Connettore a spina M12 x 1, 4 poli
Materiale della scatola	PBT
Superficie anteriore	PBT, superficie attiva rivestito in PTFE
Parte inferiore della scatola	PBT
Grado di protezione	IP68

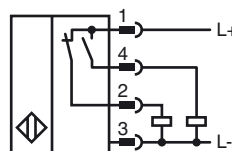
**Conformità alle norme e alle direttive**

Conformità alle norme	
Norme	EN 60947-5-2:2007 IEC 60947-5-2:2007

**Dimensioni**



**Allacciamento**



Data di edizione: 2015-02-24 11:11 Data di stampare: 2015-02-25 12:58:25\_ita.xml

Pinout



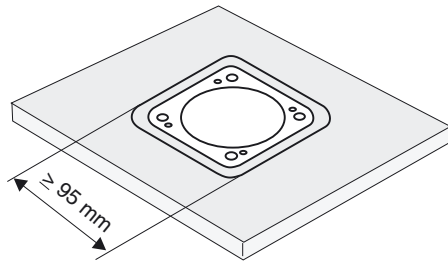
Colori dei conduttori secondo la EN 60947-5-2

1	BN
2	WH
3	BU
4	BK

Nota di installazione

Questi sensori sono idonei in particolare per il montaggio a filo in impianti di trasporto interrati, Grazie al montaggio calibrato in piastre di fondo l'interruttore è ampiamente protetto contro danneggiamenti meccanici. L'interruttore di avvicinamento e la piastra di fondo metallica possono essere montati a filo l'uno con l'altra (non vi è pericolo di infortunio).

L'alta distanza di commutazione garantisce una rilevazione sicura e dunque il controllo ed il comando dell'impianto di trasporto interrato.



**Attenzione!**  
Dopo aver rimosso la schermatura metallica non è più possibile montare a filo l'interruttore di avvicinamento.

Data di edizione: 2015-02-24 11:11 Data di stampare: 2015-02-25 12:58:25\_ita.xml