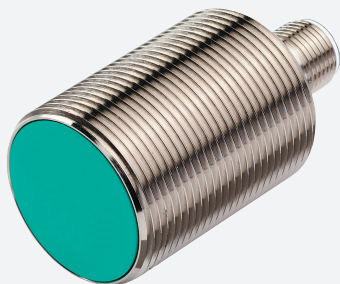


# Sensore induttivo

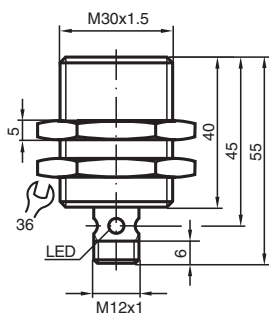
## NCB10-30GM40-Z0-V1



- 10 mm allineato
- Campo di temperatura esteso
- 2 fili DC



### Dimensioni



### Dati tecnici

#### Dati generali

|                                   |       |   |
|-----------------------------------|-------|---|
| Funzione di commutazione          |       | Normalmente aperto (NA)   |
| Tipo di uscita                    |       | Due fili  |
| Distanza di comando misura        | $s_n$ | 10 mm   |
| Montaggio incorporato             |       | incorporabile   |
| Polarità d'uscita                 |       | DC  |
| Distanza di comando sicura        | $s_a$ | 0 ... 8,1 mm ( -25 ... 70 °C (-13 ... 158 °F) )<br>0 ... 7,6 mm ( -40 ... -25 °C (-40 ... -13 °F) ) |
| Distanza comando reale            | $s_r$ | 9 ... 11 mm tipico 10 mm  |
| Fattore di riduzione $r_{Al}$     |       | 0,32  |
| Fattore di riduzione $r_{Cu}$     |       | 0,28  |
| Fattore di riduzione $r_{1.4301}$ |       | 0,7   |
| Tipo di uscita                    |       | 2-fili  |

#### Dati specifici

|                           |       |                     |
|---------------------------|-------|---------------------|
| Tensione di esercizio     | $U_B$ | 5 ... 60 V          |
| Frequenza di commutazione | $f$   | 0 ... 150 Hz        |
| Isteresi                  | $H$   | 1 ... 15 tipico 5 % |

Data di edizione: 2023-12-13 Data di stampare: 2023-12-13 : 126073\_ita.pdf

Consultate "Note generali relative alle informazioni sui prodotti Pepperl+Fuchs".

Pepperl+Fuchs Group  
www.pepperl-fuchs.com

USA: +1 330 486 0001  
fa-info@us.pepperl-fuchs.com

Germania: +49 621 776 1111  
fa-info@de.pepperl-fuchs.com

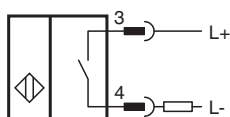
Singapore: +65 6779 9091  
fa-info@sg.pepperl-fuchs.com

**PF** PEPPERL+FUCHS

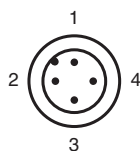
## Dati tecnici

|   |       |   |
|---|-------|---|
| Protezione da scambio di polarità                             |       | tolleranza  |
| Protezione da cortocircuito                                   |       | a fasi  |
| Caduta di tensione  | $U_d$ | $\leq 5$ V  |
| Caduta di tensione nel caso di $I_L$                          |       |   |
| Caduta di tensione $I_L = 20$ mA, elemento di commutazione On | $U_d$ | 3,4 ... 5 V tipico 4,3 V                          |
| Corrente di esercizio   | $I_L$ | 2 ... 100 mA                                      |
| Corrente residua  | $I_r$ | 0 ... 0,5 mA tipico                               |
| Ritardo di disponibilità                                      | $t_v$ | $\leq 50$ ms                                      |
| Display stato elettrico                                       |       | Foro multiplo-LED, giallo                         |
| <b>Parametri Functional Safety</b>                            |       |   |
| MTTF <sub>d</sub>   |       | 1830 a  |
| Durata dell'utilizzo ( $T_M$ )                                |       | 20 a  |
| Grado di copertura della diagnosi (DC)                        |       | 0 %   |
| <b>Conformità agli standard e alle direttive</b>              |       |   |
| Standard di conformità  |       |   |
| Norme   |       | EN 60947-5-2:2007<br>IEC 60947-5-2:2007           |
| <b>Omologazioni e certificati</b>                             |       |   |
| omologazione UL   |       | cULus Listed, General Purpose                     |
| Omologazione CCC  |       | Certified by China Compulsory Certification (CCC) |
| <b>Condizioni ambientali</b>                                  |       |   |
| Temperatura ambiente  |       | -40 ... 70 °C (-40 ... 158 °F)                    |
| <b>Dati meccanici</b>   |       |   |
| Tipo di collegamento  |       | Connettore a spina M12 x 1 , 4 poli               |
| Materiale della scatola                                       |       | Acciaio inox 1.4305 / AISI 303                    |
| Superficie anteriore  |       | PBT   |
| Grado di protezione   |       | IP67  |

## Collegamento



## Assegnazione collegamento



## Assegnazione collegamento

Colori dei conduttori secondo la EN 60947-5-2

|   |  |    |
|---|--|----|
| 1 |  | BN |
| 2 |  | WH |
| 3 |  | BU |
| 4 |  | BK |