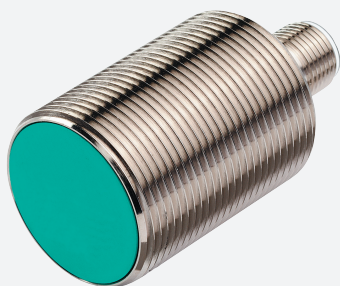


Sensor indutivo

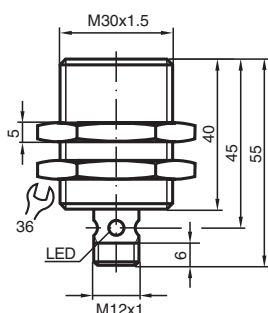
NCB10-30GM40-Z0-V1



- 10 mm faceado
- Range de temperatura estendido
- 2-fios DC



Dimensões



Dados técnicos

Dados gerais

Função de comutação		Normalmente aberto (NA)
Tipo de saída		Dois fios
Intervalo de comutação	s_n	10 mm
Montagem		nivelado
Polaridade de saída		DC
Intervalo seguro de comutação	s_a	0 ... 8,1 mm (-25 ... 70 °C (-13 ... 158 °F)) 0 ... 7,6 mm (-40 ... -25 °C (-40 ... -13 °F))
Intervalo real de comutação	s_r	9 ... 11 mm tipo 10 mm
Factor de redução r_{AI}		0,32
Factor de redução r_{Cu}		0,28
Factor de redução $r_{1,4301}$		0,7
Tipo de saída		de 2 fios

Dados característicos

Tensão de funcionamento	U_B	5 ... 60 V
Frequência de comutação	f	0 ... 150 Hz
Histerese	H	1 ... 15 tipo 5 %

Data de publicação: 2023-12-13 Data de emissão: 2023-12-13 : 126073_por.pdf

Consulte as "Notas Gerais sobre as informações de produto da Pepperl+Fuchs".

Grupo Pepperl+Fuchs
www.pepperl-fuchs.com

EUA.: +1 330 486 0001
fa-info@us.pepperl-fuchs.com

Alemanha: +49 621 776 1111
fa-info@de.pepperl-fuchs.com

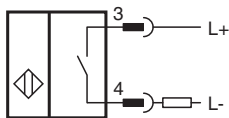
Singapura: +65 6779 9091
fa-info@sg.pepperl-fuchs.com

PF PEPPERL+FUCHS

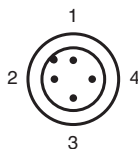
Dados técnicos

Protecção contra as inversões da polaridade		tolerância de polaridade
Protecção contra curto-circuito		cíclico
Queda de tensão	U_d	$\leq 5 \text{ V}$
Queda de tensão no caso de I_L		
Queda de tensão $I_L = 20 \text{ mA}$, Elemento de comutação Ligado	U_d	3,4 ... 5 V tipo 4,3 V
Corrente de funcionamento	I_L	2 ... 100 mA
Corrente residual	I_r	0 ... 0,5 mA tipo
Retardamento de prontidão	t_v	$\leq 50 \text{ ms}$
Indicação do estado de comutação		LED multiorifícios, amarelo
Características da segurança funcional		
MTTF _d		1830 a
Vida útil (T _M)		20 a
Grau de cobertura do diagnóstico (GCD)		0 %
Conformidade de directivas e normas		
Conformidade-padrão		
Padrões		EN 60947-5-2:2007 IEC 60947-5-2:2007
Autorizações certificados		
Autorização UL		cULus Listed, General Purpose
Autorização CCC		Certificado pela China Compulsory Certification (CCC)
Condições ambiente		
Temperatura ambiente		-40 ... 70 °C (-40 ... 158 °F)
Dados mecânicos		
Tipo de saída		Plugue do conector M12 x 1 , 4 pinos
Material da caixa		Aço inoxidável 1.4305 / AISI 303
Superfície frotal		PBT
Grau de protecção		IP67

Conexão



Atribuição de conexão



Atribuição de conexão

Fios cores de acordo com a EN 60947-5-2

1		BN
2		WH
3		BU
4		BK