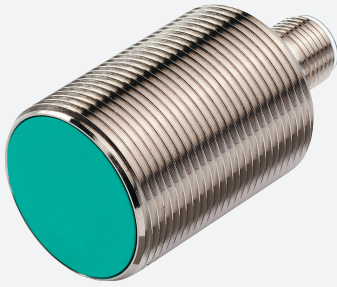


Givare, induktiv

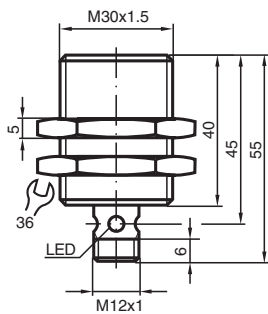
NCB10-30GM40-Z0-V1



- 10 mm i plan
- Utökat temperaturområde
-



Mått



Tekniska data

Allmänna specifikationer

Växlingsfunktion		Normalt öppen (NO)
Utgångstyp		Tvåtrådig
Känslavstånd	s_n	10 mm
Installation		inbyggbar
Utgångs typ		DC
Garanterat känslavstånd	s_a	0 ... 8,1 mm (-25 ... 70 °C (-13 ... 158 °F)) 0 ... 7,6 mm (-40 ... -25 °C (-40 ... -13 °F))
Reelt kopplingsavstånd	s_r	9 ... 11 mm typ. 10 mm
Reduktionsfaktor r_{Al}		0,32
Reduktionsfaktor r_{Cu}		0,28
Reduktionsfaktor $r_{1,4301}$		0,7
Anslutnings sätt		2-trådig

Specifikationer

Arbetspänning	U_B	5 ... 60 V
Kopplingsfrekvens	f	0 ... 150 Hz
Hysteres	H	1 ... 15 typ. 5 %

Kungöresdatum: 2023-12-13 Datum för utgåva: 2023-12-13 : 126073_swe.pdf

Se "Allmänna kommentarer om produktinformationen från Pepperl+Fuchs".

Pepperl+Fuchs Group
www.pepperl-fuchs.com

USA: +1 330 486 0001
fa-info@us.pepperl-fuchs.com

Tyskland: +49 621 776 1111
fa-info@de.pepperl-fuchs.com

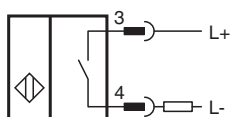
Singapore: +65 6779 9091
fa-info@sg.pepperl-fuchs.com

PEPPERL+FUCHS

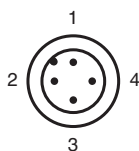
Tekniska data

Polaritetsskydd		toleratn mot felaktig polning
Kortslutningsskydd		pulserande
Spänningsfall	U_d	$\leq 5 \text{ V}$
Spänningsfall vid I_L		
Spänningsfall $I_L = 20 \text{ mA}$, kopplingselement På	U_d	3,4 ... 5 V typ. 4,3 V
Arbetsström	I_L	2 ... 100 mA
Läckström	I_r	0 ... 0,5 mA typ.
Driftsberedskapsuppskov	t_v	$\leq 50 \text{ ms}$
Funktions indikering		Flervägs LED, gul
Specifikation funktionell säkerhet		
MTTF _d		1830 a
Livslängd (T_M)		20 a
Feldetekteringsförmåga (DC)		0 %
Norm- och riktlinjekonformitet		
Standardöverensstämmelse		
Standarder		EN 60947-5-2:2007 IEC 60947-5-2:2007
Godkännanden och certifikat		
UL-godkännande		cULus Listed, General Purpose
CCC-godkännande		Certified by China Compulsory Certification (CCC)
Omgivningsförhållande		
Omgivningstemperatur		-40 ... 70 °C (-40 ... 158 °F)
Mekaniska specifikationer		
Anslutnings typ		Kontakt M12 x 1 , 4-polig
Kapslingsmaterial		Rostfritt stål 1.4305 / AISI 303
Avkännings yta		PBT
Skyddsklass		IP67

Anslutning



Anslutningstilldelning



Anslutningstilldelning

Tråd färger enligt EN 60947-5-2

1		BN
2		WH
3		BU
4		BK

Kungörelsedatum: 2023-12-13 Datum för utgåva: 2023-12-13 : 126073_swe.pdf

Se "Allmänna kommentarer om produktinformationen från Pepperl+Fuchs".

Pepperl+Fuchs Group
www.pepperl-fuchs.com

USA: +1 330 486 0001
fa-info@us.pepperl-fuchs.com

Tyskland: +49 621 776 1111
fa-info@de.pepperl-fuchs.com

Singapore: +65 6779 9091
fa-info@sg.pepperl-fuchs.com

 **PEPPERL+FUCHS**