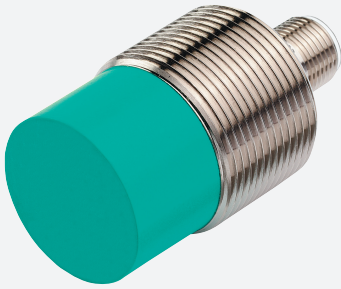


Détecteur inductif

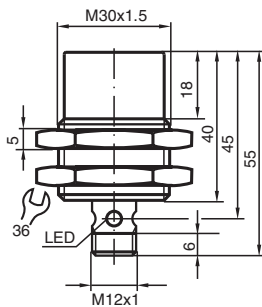
NCN15-30GM40-Z0-V1



- 15 mm non noyable
- Plage de température élargie
- 2 fils CC



Dimensions



Données techniques

Caractéristiques générales		
Fonction de commutation		Normalement ouvert (NO)
Type de sortie		Deux fils
Portée nominale	s_n	15 mm
Montage		non noyable
Polarité de sortie		CC
Portée de travail	s_a	0 ... 12,15 mm (-25 ... 70 °C (-13 ... 158 °F)) 0 ... 11,4 mm (-40 ... -25 °C (-40 ... -13 °F))
Portée réelle	s_r	13,5 ... 16,5 mm typ.
Facteur de réduction r_{Al}		0,38
Facteur de réduction r_{Cu}		0,35
Facteur de réduction $r_{1.4301}$		0,68
Type de sortie		2 fils
Valeurs caractéristiques		
Tension d'emploi	U_B	5 ... 60 V
Fréquence de commutation	f	0 ... 100 Hz
Course différentielle	H	1 ... 15 typ. 5 %

Date de publication: 2023-12-13 Date d'édition: 2023-12-13 : 126074_fra.pdf

Reportez-vous aux « Remarques générales sur les informations produit de Pepperl+Fuchs ».

Groupe Pepperl+Fuchs
www.pepperl-fuchs.com

États-Unis : +1 330 486 0001
fa-info@us.pepperl-fuchs.com

Allemagne : +49 621 776 1111
fa-info@de.pepperl-fuchs.com

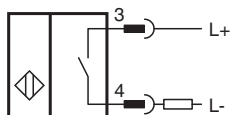
Singapour : +65 6779 9091
fa-info@sg.pepperl-fuchs.com

PF PEPPERL+FUCHS

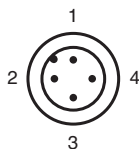
Données techniques

Protection contre l'inversion de polarité		non polarisé
Protection contre les courts-circuits		pulsé
Chute de tension	U_d	$\leq 5 \text{ V}$
chute de tension à I_L		
Chute de tension $I_L = 20 \text{ mA}$, élément de commutation activé	U_d	3,4 ... 5 V typ. 4,3 V
Courant d'emploi	I_L	2 ... 100 mA
Courant résiduel	I_r	0 ... 0,5 mA typ.
Retard à la disponibilité	t_v	$\leq 50 \text{ ms}$
Visualisation de l'état de commutation		LED jaune, visible 360°
conformité de normes et de directives		
Conformité aux normes		
Normes		EN 60947-5-2:2007 IEC 60947-5-2:2007
Agréments et certificats		
Agrément UL		cULus Listed, General Purpose
agrément CCC		Certified by China Compulsory Certification (CCC)
Conditions environnementales		
Température ambiante		-40 ... 70 °C (-40 ... 158 °F)
Caractéristiques mécaniques		
Type de raccordement		Fiche de connecteur M12 x 1 , 4 broches
Matériau du boîtier		Acier inox 1.4305 / AISI 303
Face sensible		PBT
Degré de protection		IP67

Connexion



Affectation des broches



Couleur des fils selon EN 60947-5-2

1	BN
2	WH
3	BU
4	BK