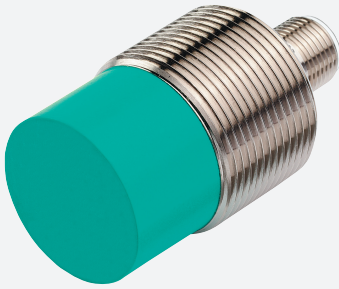


## Givare, induktiv

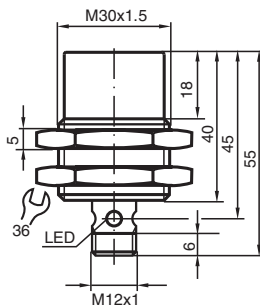
### NCN15-30GM40-Z0-V1



- 15 mm ej i plan
- Utökat temperaturområde
- 



## Mått



## Tekniska data

### Allmänna specifikationer

Växlingsfunktion		Normalt öppen (NO)
Utgångstyp		Tvåtrådig
Känslavstånd	$s_n$	15 mm
Installation		ej i samma plan
Utgångs typ		DC
Garanterat känslavstånd	$s_a$	0 ... 12,15 mm ( -25 ... 70 °C (-13 ... 158 °F) ) 0 ... 11,4 mm ( -40 ... -25 °C (-40 ... -13 °F) )
Reelt kopplingsavstånd	$s_r$	13,5 ... 16,5 mm typ.
Reduktionsfaktor $r_{Al}$		0,38
Reduktionsfaktor $r_{Cu}$		0,35
Reduktionsfaktor $r_{1,4301}$		0,68
Anslutnings sätt		2-trådig

### Specifikationer

Arbetspänning	$U_B$	5 ... 60 V
Kopplingsfrekvens	$f$	0 ... 100 Hz
Hysteres	$H$	1 ... 15 typ. 5 %

Kungöresedatum: 2023-12-13 Datum för utgåva: 2023-12-13 : 126074\_swe.pdf

Se "Allmänna kommentarer om produktinformationen från Pepperl+Fuchs".

Pepperl+Fuchs Group  
www.pepperl-fuchs.com

USA: +1 330 486 0001  
fa-info@us.pepperl-fuchs.com

Tyskland: +49 621 776 1111  
fa-info@de.pepperl-fuchs.com

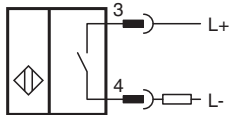
Singapore: +65 6779 9091  
fa-info@sg.pepperl-fuchs.com

PEPPERL+FUCHS

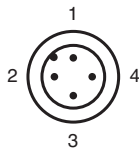
## Tekniska data

Polaritetsskydd		toleratn mot felaktig polning
Kortslutningsskydd		pulserande
Spänningsfall	$U_d$	$\leq 5 \text{ V}$
Spänningsfall vid $I_L$		
Spänningsfall $I_L = 20 \text{ mA}$ , kopplingselement På	$U_d$	3,4 ... 5 V typ. 4,3 V
Arbetsström	$I_L$	2 ... 100 mA
Läckström	$I_r$	0 ... 0,5 mA typ.
Driftsberedskapsuppskov	$t_v$	$\leq 50 \text{ ms}$
Funktions indikering		Flervägs LED, gul
<b>Norm- och riktlinjekonformitet</b>		
Standardöverensstämmelse		
Standarder		EN 60947-5-2:2007 IEC 60947-5-2:2007
<b>Godkännanden och certifikat</b>		
UL-godkännande		cULus Listed, General Purpose
CCC-godkännande		Certified by China Compulsory Certification (CCC)
<b>Omgivningsförhållande</b>		
Omgivningstemperatur		-40 ... 70 °C (-40 ... 158 °F)
<b>Mekaniska specifikationer</b>		
Anslutnings typ		Kontakt M12 x 1 , 4-polig
Kapslingsmaterial		Rostfritt stål 1.4305 / AISI 303
Avkännings yta		PBT
Skyddsklass		IP67

## Anslutning



## Anslutningstilldelning



Tråd färger enligt EN 60947-5-2

1	BN
2	WH
3	BU
4	BK