



Objednací název

MB-F32-A2-Y126878

- Pro hydraulický válec
- Bezdotyková detekce polohy pístu
- Nejsou potřeba žádné otvory ve válci
- S možností libovolné úpravy polohy
- Snadné upevnění s ochranou

Technická data

Všeobecné specifikace

Funkce spínacího prvku	PNP	člen nonekvivalence
Montáž	na válcí	
Polarita výstupu	stejnoseměrné	
Spínací šířka	s_b	typ. 50 mm

Charakteristické hodnoty

Provozní napětí	U_B	10 ... 30 V
Ochrana proti přepólování		ochrana proti přepólování
Ochrana proti zkratu		pulsní kontrola
Pokles napětí	U_d	$\leq 1,5$ V
Provozní proud	I_L	0 ... 100 mA
Proud naprázdno	I_0	≤ 30 mA
Indikace stavu sepnutí		LED dioda, červená

Okolní podmínky

Teplota okolí		-25 ... 85 °C (-13 ... 185 °F)
---------------	--	--------------------------------

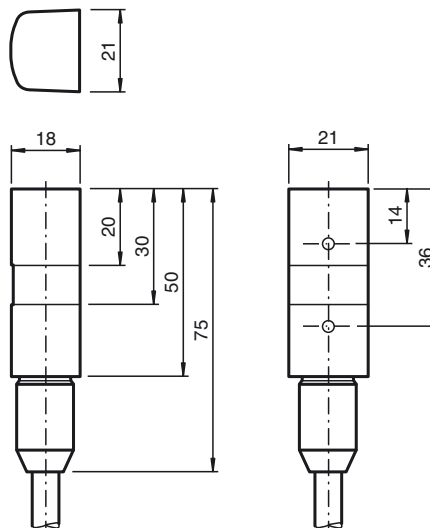
Mechanické specifikace

Typ připojení		Zástrčka AMP s Polyvinylchlorid Kabel , 1,9 m
Průřez žily vodiče		0,5 mm ²
Materiál pouzdra		Polyamid (PA)
Čelní plocha		Polyamid (PA)
Třída ochrany		IP67

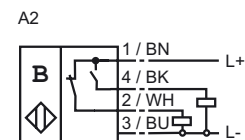
Shoda s normami a směrnici

Soulad s normami		
Normy		EN 60947-5-2:2007 IEC 60947-5-2:2007

Rozměry



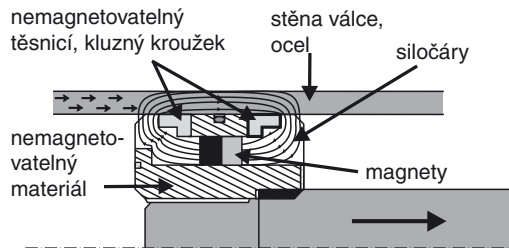
Připojení



Datum vystavení: 2015-02-24 10:33 Datum vydání: 2015-02-24 126878_cze.xml

Magnetický systém

Princip magnetického systému



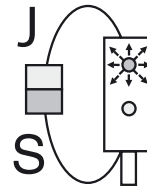
U snímačů na tomto principu nestačí pouhé namontování stálého magnetu na píst. K dosažení co nejvyšší magnetizace je třeba zkonstruovat zvláštní magnetický systém, zavádějící magnetický tok permanentních magnetů cíleně do stěny válce. Podrobné informace o konstrukci magnetického systému jsou uvedeny v příručce. Před každým sériovým použitím se zásadně doporučuje vyzkoušení v praxi.

Magnety

Magnety jsou magnetizovány ve směru osy. Je třeba dbát na to, aby všechny magnety byly namontovány se stejnou polaritou!

Určení polarity

Při přiblížení permanentního magnetu, jehož severní pól směřuje ke kabelové přípojce snímače, zareaguje Výstup 1 a rozsvítí se červená LED.



Nonekvivalentní koncový stupeň

Nonekvivalentní koncový stupeň snímače umožňuje - podle okamžité polarity magnetického systému resp. montážní polohy snímače - zvolit vždy vhodný výstup.

Upevnění

Snímač se upevňuje přímo na povrch, ve směru podélné osy válce. Lze k tomu použít např. upínací pásky, kabelové úchytky, hadicové sponky apod.