



### Designação para encomenda

MB-F32-A2-Y126878

### Características

- Para cilindro hidráulico
- Recolha sem contacto da posição do êmbolo
- Não são necessárias perfurações no cilindro
- Posicionável livremente
- Instalação simples, protegida

### Dados técnicos

#### Dados gerais

Função do elemento de comutação	PNP	Anti-valência
Montagem	no cilindro	
Polaridade de saída	DC	
Alcance de comutação	$s_b$	tipo 50 mm

#### Dados característicos

Tensão de funcionamento	$U_B$	10 ... 30 V
Protecção contra as inversões da polaridade	protecção contra polaridade inversa	
Protecção contra curto-circuito	cíclico	
Queda de tensão	$U_d$	$\leq 1,5$ V
Corrente de funcionamento	$I_L$	0 ... 100 mA
Corrente reactiva	$I_0$	$\leq 30$ mA
Indicação do estado de comutação	LED, vermelho	

#### Condições ambiente

Temperatura ambiente	-25 ... 85 °C (-13 ... 185 °F)
----------------------	--------------------------------

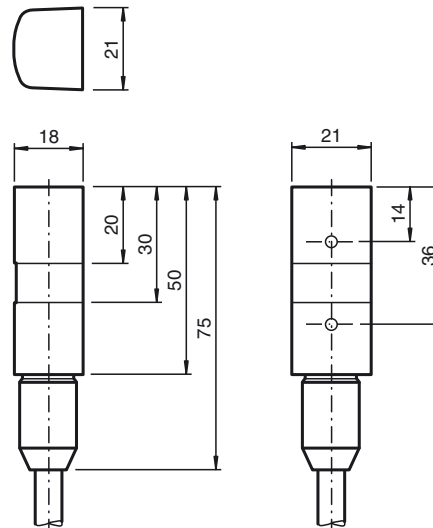
#### Dados mecânicos

Tipo de saída	Plugue AMP com PVC Cabo , 1,9 m
Secção transversal do condutor	0,5 mm <sup>2</sup>
Material da caixa	Poliamida (PA)
Superfície frontal	Poliamida (PA)
Grau de protecção	IP67

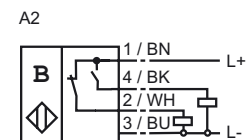
#### Conformidade de directivas e normas

Conformidade com as normas	
Normas	EN 60947-5-2:2007 IEC 60947-5-2:2007

### Dimensões



### Conexão eléctrica



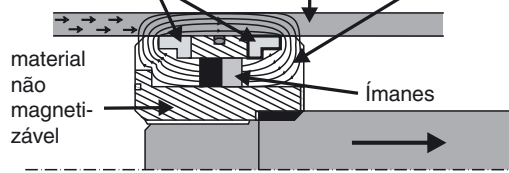
## O sistema magnético

### Princípio da estrutura do sistema magnético

Embalagem de anéis de vedação/deslizantes não magnetizáveis

Parede do cilindro aço

Linhas de campo



Nesse princípio de sensor não é suficiente montar apenas um íman permanente na ampola.

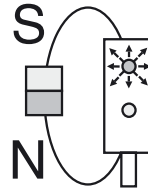
É necessário construir um sistema magnético que desvie o fluxo magnético dos ímanes permanentes com exatidão para os cilindros. Mais detalhes sobre a construção de um sistema magnético estão descritos no manual. Em geral, é efectuado um teste prático antes de cada utilização em série.

### Ímanes

Os ímanes têm uma magnetização axial. É necessário ter atenção para que todos os ímanes sejam montados com a mesma polaridade!

### Definição da polaridade

Na aproximação de um íman permanente, cujo pólo norte aponta para a ligação por cabo do sensor, é activada a saída 1 e o LED vermelho acende.



### Estágio final sem equivalência

O estágio final sem equivalência do sensor slutsteg sem equivalência permite seleccionar a saída adequada, dependendo da polaridade do sistema magnético e da posição de montagem

### Fixação

O sensor é fixado no sentido do eixo longitudinal do cilindro, directamente sobre a superfície. Para isso, podem ser utilizadas cintas de aperto, braçadeiras de cabos ou braçadeiras de tubos.