



### Orderbenämning

MB-F32-A2-Y126879

### Kännetecken

- För hydraulcylinder
- Beröringsfri registrering av kolvläge
- Inga borrar krävs i cylindern
- Fritt positioneringsbar
- Enkel, skyddad placering

## Tekniska data

### Allmänna specifikationer

Utgångs funktion	PNP	antivalent
Installation	på cylinder	
Utgångs typ	DC	
Kopplingsbredd	$s_b$	typ. 50 mm

### Specifikationer

Arbetsspänning	$U_B$	10 ... 30 V
Polaritetsskydd	Skyddad mot felaktig polaritet	
Kortslutningsskydd	pulserande	
Spänningsfall	$U_d$	$\leq 1,5$ V
Arbetsström	$I_L$	0 ... 100 mA
Tomgångsström	$I_0$	$\leq 30$ mA
Funktions indikering	LED, röd	

### Omgivningsförhållande

Omgivningstemperatur	-25 ... 85 °C (-13 ... 185 °F)
----------------------	--------------------------------

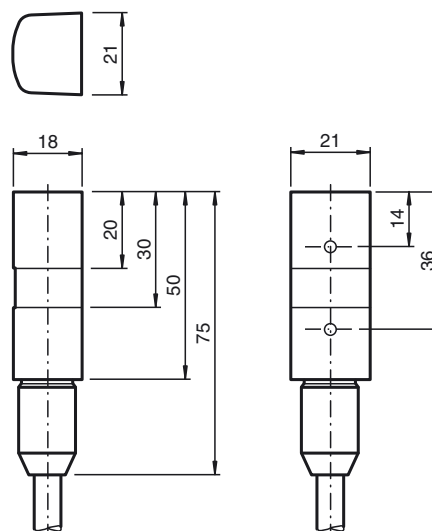
### Mekaniska specifikationer

Anslutnings typ	AMP-kontakt med PVC Kabel , 1,4 m
Ledartvårsnitt	0,5 mm <sup>2</sup>
Kapslingsmaterial	polyamid (PA)
Avkännings yta	polyamid (PA)
Skyddsklass	IP67

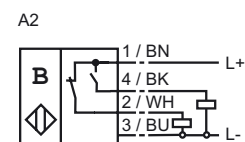
### Norm- och riktlinjekonformitet

Normkonformitet	
Normer	EN 60947-5-2:2007 IEC 60947-5-2:2007

## Avmätning

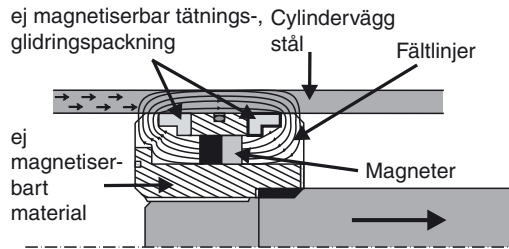


## Anslutning



### Magnetsystemet

Magnetsystemets principiella uppbyggnad



Med denna sensorprincip räcker det inte att bara montera en permanent magnet på kolven. Ett magnetsystem måste konstrueras som leder in den permanenta magnetens magnetiska flöde direkt i cylinderväggen för att uppnå en så hög magnetisering som möjligt. En detaljerad beskrivning av magnetsystemets konstruktion finns i handboken. Vi rekommenderar principiellt att göra praktiska försök före varje seriemässig tillämpning.

#### Magneter

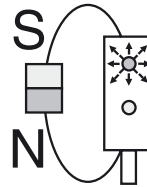
Die Magnete sind axial magnetisiert. Es muss darauf geachtet werden, dass alle Magnete in gleicher Polarität eingebaut werden!

#### Definition der Polarität

Magneterna är axiellt magnetiserade. Du måste ge akt på att alla magneter monteras med samma polaritet!

#### Definition av polaritet

Om en permanent magnet närmas, vars nordpol visar mot sensorns kabelanslutning, reagerar utgång 1 och den röda lysdioden lyser.



#### Antivalent slutsteg

Sensorns antivalenta slutsteg ger möjligheten att - allt efter magnetsystemets polaritet, resp. sensorns montageposition - välja respektive passande utgång.

#### Infästning

Sensorn fästs fast direkt på ytan av cylindern i längdaxelns riktning. Spännband, kabelbindare eller slangklämmor kan användas för fastsättning