



Objednací název

MC60-12GM50-1N-V1-Y129698

- **Komfortní řada**
- **60 mm v jedné rovině s permanentním magnetem DM 60-31-15**

Technická data

Všeobecné specifikace

Funkce spínacího prvku		NAMUR spínací kontakt
Spínací vzdálenost	s_n	60 mm
Montáž		v jedné rovině
Polarita výstupu		NAMUR
Pracovní rozsah	s_a	0 ... 60 mm

Charakteristické hodnoty

Jmenovité napětí	U_o	8 V
Spínací frekvence	f	0 ... 1000 Hz
Spotřeba proudu		
Proběhla detekce magnetu		≥ 3 mA
Nedošlo k detekci magnetu		≤ 1 mA
Indikace stavu sepnutí		LED dioda, žlutá

Okolní podmínky

Teplota okolí		-25 ... 70 °C (-13 ... 158 °F)
---------------	--	--------------------------------

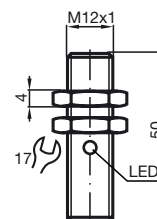
Mechanické specifikace

Typ připojení		Přístrojový konektor M12 x 1 , 4 vývody
Materiál pouzdra		Ušlechtilá ocel
Čelní plocha		Ušlechtilá ocel
Třída ochrany		IP67

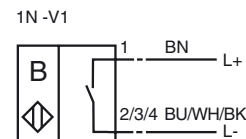
Shoda s normami a směrnici

Soulad s normami		
NAMUR		EN 60947-5-6:2000
Normy		EN 60947-5-2:2007

Rozměry



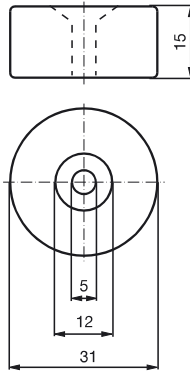
Připojení



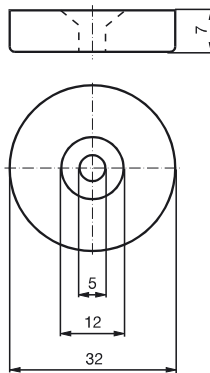
Datum vystavení: 2015-02-26 08:44 Datum vydání: 2015-02-26 129698_cze.xml



Magnet DM 60-31-15



Magnet DM 25-32-07



Datum vystavení: 2015-02-26 08:44 Datum vydání: 2015-02-26 129698_cze.xml

ATEX

Údaje pro oblast s nebezpečím výbuchu

Efektivní vnitřní kapacita	C_i	$\leq 40 \text{ nF}$
Efektivní vnitřní indukčnost	L_i	$\leq 43 \text{ } \mu\text{H}$

Datum vystavení: 2015-02-26 08:44 Datum vydání: 2015-02-26 129698_cze.xml

Viz část Všeobecné poznámky týkající se produktů společnosti Pepperl+Fuchs.

Pepperl+Fuchs Group
www.pepperl-fuchs.comUSA: +1 330 486 0001
fa-info@us.pepperl-fuchs.comNěmecko: +49 621 776-1111
fa-info@pepperl-fuchs.comSingapur: +65 6779 9091
fa-info@sg.pepperl-fuchs.com