



Bestellbezeichnung

MC60-12GM50-1N-V1-Y129698

Merkmale

- Komfortreihe
- 60 mm bündig mit Dauermmagnet DM 60-31-15

Technische Daten

Allgemeine Daten

Schaltelementfunktion		NAMUR Schließer
Schaltabstand	s_n	60 mm
Einbau		bündig
Ausgangspolarität		NAMUR
Gesicherter Schaltabstand	s_a	0 ... 60 mm

Kenndaten

Nennspannung	U_o	8 V
Schaltfrequenz	f	0 ... 1000 Hz
Stromaufnahme		
Magnet erfasst		≥ 3 mA
Magnet nicht erfasst		≤ 1 mA
Schaltzustandsanzeige		LED, gelb

Umgebungsbedingungen

Umgebungstemperatur	-25 ... 70 °C (-13 ... 158 °F)
---------------------	--------------------------------

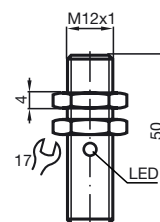
Mechanische Daten

Anschlussart	Gerätestecker M12 x 1, 4-polig
Gehäusematerial	Edelstahl
Stirnfläche	Edelstahl
Schutzart	IP67

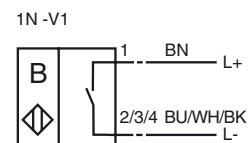
Normen- und Richtlinienkonformität

Normenkonformität	
NAMUR	EN 60947-5-6:2000
Normen	EN 60947-5-2:2007

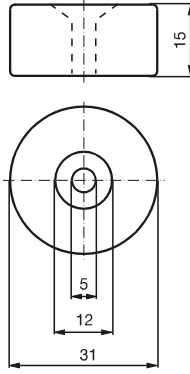
Abmessungen



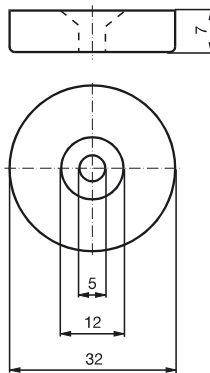
Elektrischer Anschluss



Magnet DM 60-31-15



Magnet DM 25-32-07





ATEX

Daten für den Ex-Bereich

Wirksame innere Kapazität	C_i	$\leq 40 \text{ nF}$
Wirksame innere Induktivität	L_i	$\leq 43 \text{ }\mu\text{H}$

Veröffentlichungsdatum: 2015-02-26 08:44 Ausgabedatum: 2015-02-26 129698_ger.xml

Beachten Sie „Allgemeine Hinweise zu Pepperl+Fuchs-Produktinformationen“.

Pepperl+Fuchs-Gruppe
www.pepperl-fuchs.com

USA: +1 330 486 0001
fa-info@us.pepperl-fuchs.com

Deutschland: +49 621 776 1111
fa-info@de.pepperl-fuchs.com

Singapur: +65 6779 9091
fa-info@sg.pepperl-fuchs.com