



Codifica d'ordine

MC60-12GM50-1N-V1-Y129698

Caratteristiche

- Linea comfort
- 60 mm allineato con magnete permanente DM 60-31-15

Dati tecnici

Dati generali

Funzione di un elemento di commutazione		Contatto NO NAMUR
Distanza di comando misura	s_n	60 mm
Montaggio incorporato		incorporabile
Polarità d'uscita		NAMUR
Distanza di comando sicura	s_a	0 ... 60 mm

Dati specifici

Tensione nominale	U_o	8 V
Frequenza di commutazione	f	0 ... 1000 Hz
Consumo corrente		
Magnete rilevato		≥ 3 mA
Magnete non rilevato		≤ 1 mA
Display stato elettrico		LED, giallo

Condizioni ambientali

Temperatura ambiente		-25 ... 70 °C (-13 ... 158 °F)
----------------------	--	--------------------------------

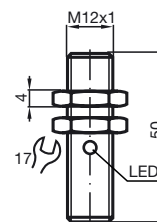
Dati meccanici

Tipo di collegamento		Connettore a spina M12 x 1, 4 poli
Materiale della scatola		Acciaio legato
Superficie anteriore		Acciaio legato
Grado di protezione		IP67

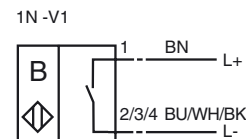
Conformità alle norme e alle direttive

Conformità alle norme		
NAMUR		EN 60947-5-6:2000
Norme		EN 60947-5-2:2007

Dimensioni

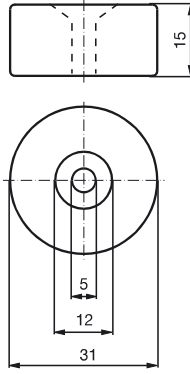


Allacciamento

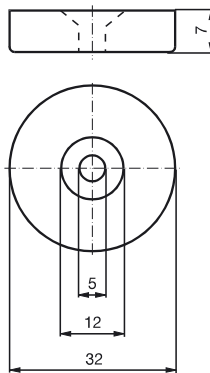


Data di edizione: 2015-02-26 08:44 Data di stampare: 2015-02-26 129698_ita.xml

Magnete DM 60-31-15



Magnete DM 25-32-07





ATEX

Dati per la zona Ex

Capacità interna effettiva	C_i	≤ 40 nF
Induttanza interna effettiva	L_i	≤ 43 μ H

Data di edizione: 2015-02-26 08:44 Data di stampare: 2015-02-26 129698_ita.xml

Consultate "Note generali relative alle informazioni sui prodotti Pepperl+Fuchs".

Pepperl+Fuchs Group
www.pepperl-fuchs.com

USA: +1 330 486 0001
fa-info@us.pepperl-fuchs.com

Germania: +49 621 776-1111
fa-info@pepperl-fuchs.com

Singapore: +65 6779 9091
fa-info@sg.pepperl-fuchs.com