



Opis zamówienia

MC60-12GM50-1N-V1-Y129698

Cechy

- Seria komfort
- 60 mm zabudowany z magnesem trwałym DM 60-31-15

Dane techniczne

Dane ogólne

Funkcja elementów przełączających	NAMUR, NO
Nominalny zasięg działania	s_n 60 mm
Instalacja	zabudowany
Polaryzacja wyjściowa	NAMUR
Zapewniony dystans działania	s_a 0 ... 60 mm

Parametry

Napięcie znamionowe	U_o 8 V
Częstotliwość przełączania	f 0 ... 1000 Hz
Pobór prądu	
Magnes wykryty	≥ 3 mA
Magnes nie wykryty	≤ 1 mA
Wskaźnik stanu przełączenia	Żółta dioda

Warunki otoczenia

Temperatura otoczenia	-25 ... 70 °C (-13 ... 158 °F)
-----------------------	--------------------------------

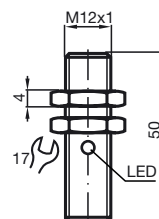
Dane mechaniczne

Schemat połączenia	Wtyczka przyrządowa M12 x 1, 4-pin
Materiał obudowy	stal szlachetna
Powierzchnia pomiarowa	stal szlachetna
Rodzaj ochrony	IP67

Zgodność norm i dyrektyw

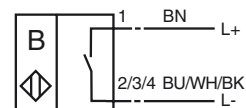
Zgodność norm	
NAMUR	EN 60947-5-6:2000
Normy	EN 60947-5-2:2007

Wymiary

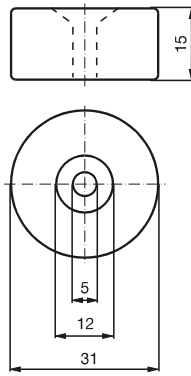


Przyłącze

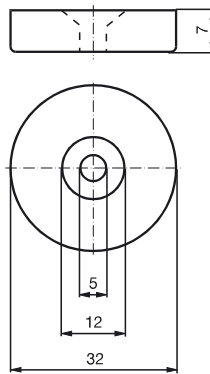
1N -V1



MagnesDM 60-31-15



MagnesDM 25-32-07



ATEX

Dane dla obszaru zagrożonego wybuchem

Efektywna pojemność wewnętrzna C_i ≤ 40 nFEfektywna indukcyjność wewnętrzna L_i ≤ 43 μ H