



Referencia de pedido

MC60-12GM50-1N-V1-Y129698

Características

- Serie estándar
- 60 mm enrasado con imán permanente DM 60-31-15

Datos técnicos

Datos generales

Función del elemento de conmutación	NAMUR, N.A.
Distancia de conmutación de medición s_n	60 mm
Instalación	enrasado
Polaridad de salida	NAMUR
Distancia de conmutación asegurada s_a	0 ... 60 mm

Datos característicos

Tensión nominal U_o	8 V
Frecuencia de conmutación f	0 ... 1000 Hz
Consumo de corriente	
Imán detectado	≥ 3 mA
Imán no detectado	≤ 1 mA
Indicación del estado de conmutación	LED, amarillo

Condiciones ambientales

Temperatura ambiente	-25 ... 70 °C (-13 ... 158 °F)
----------------------	--------------------------------

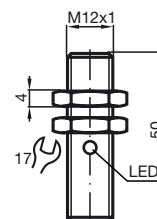
Datos mecánicos

Tipo de conexión	Conector M12 x 1, 4 polos
Material de la carcasa	acero inoxidable
Superficie frontal	acero inoxidable
Grado de protección	IP67

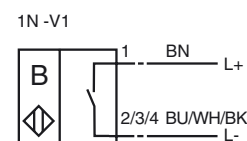
Conformidad con Normas y Directivas

Conformidad con estándar	
NAMUR	EN 60947-5-6:2000
Estándar	EN 60947-5-2:2007

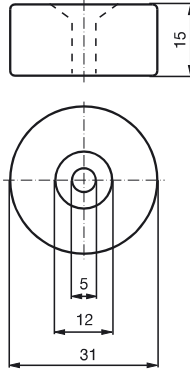
Dimensiones



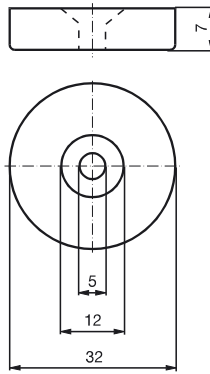
Conexión



Imán DM 60-31-15



Imán DM 25-32-07





ATEX

datos para la área Ex

Capacidad interna efectiva	C_i	$\leq 40 \text{ nF}$
Inductancia interna efectiva	L_i	$\leq 43 \text{ }\mu\text{H}$

Fecha de publicación: 2015-02-26 08:44 Fecha de edición: 2015-02-26 129698_spa.xml

Consulte "Notas generales sobre la información de los productos de Pepperl+Fuchs".

Pepperl+Fuchs Group
www.pepperl-fuchs.com

EE. UU.: +1 330 486 0001
fa-info@us.pepperl-fuchs.com

Alemania: +49 621 776-1111
fa-info@pepperl-fuchs.com

Singapur: +65 6779 9091
fa-info@sg.pepperl-fuchs.com